



INVESTICE DO ROZVOJE VZDĚLÁVÁNÍ

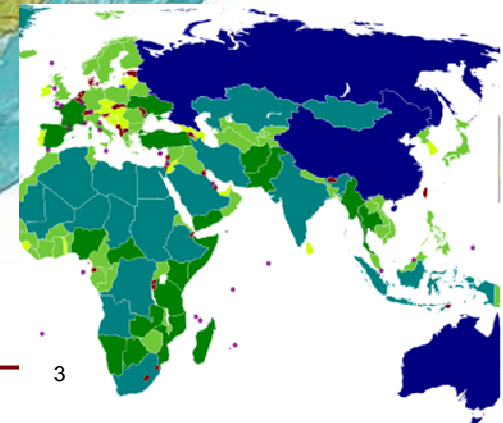
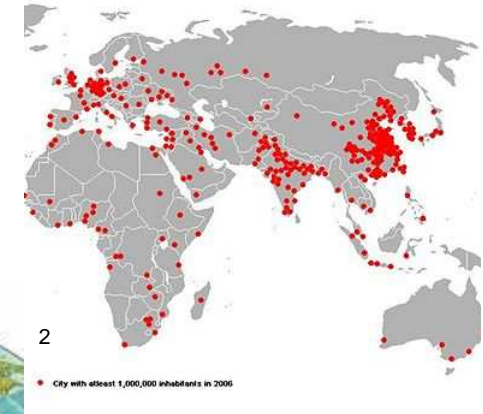
# Mapa – zdroj informací

## Měřítko mapy, obsah map

Tato prezentace byla vytvořena v rámci projektu CZ.1.07/1.1.04/03.0045

# Mapa – zdroj informací

K čemu slouží mapa? Jaké znáte druhy map?



[http://commons.wikimedia.org/wiki/File:Worldmap\\_LandAndPolitical.jpg?uselang=cs](http://commons.wikimedia.org/wiki/File:Worldmap_LandAndPolitical.jpg?uselang=cs)  
<http://commons.wikimedia.org/wiki/File:2006megacities-1-.jpg?uselang=cs>  
[http://commons.wikimedia.org/wiki/File:Countries\\_by\\_area.svg?uselang=cs](http://commons.wikimedia.org/wiki/File:Countries_by_area.svg?uselang=cs)

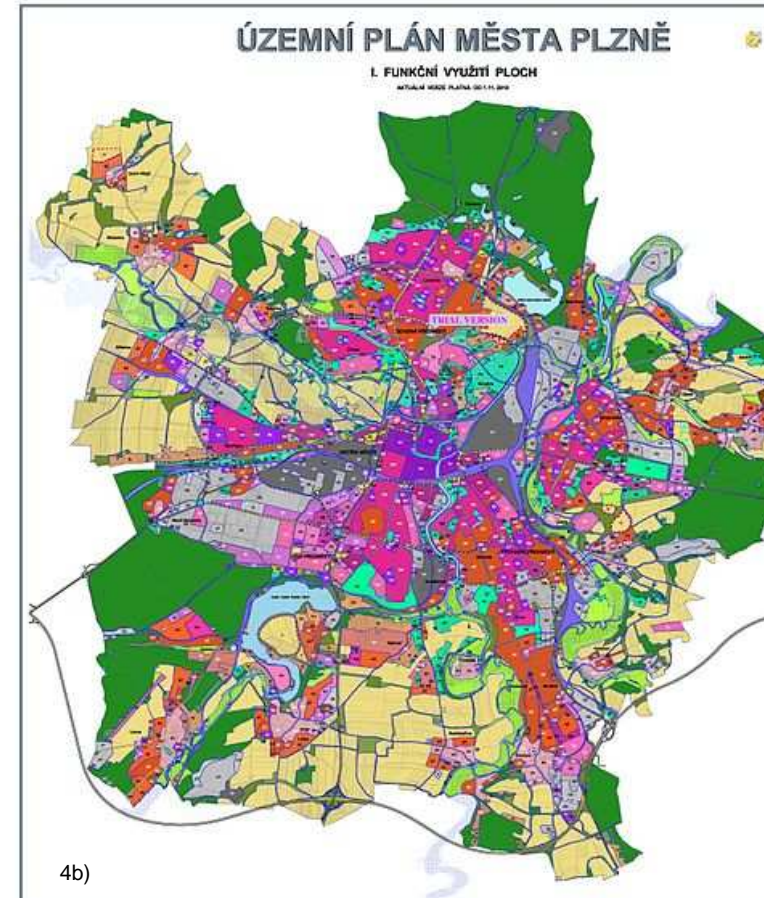
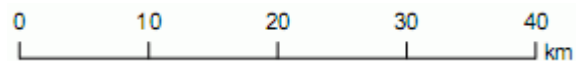
# Glóbus a mapa

Vysvětlete pojmy:  
kartografie  
glóbus  
mapa  
měřítko

Měřítko číselné:

1 : 100 000

Měřítko grafické:



4a)

<http://www.novadedina.cz/mapa/mapa.php>

<http://commons.wikimedia.org/wiki/File:Podzialki.png?uselang=cs>

[http://commons.wikimedia.org/wiki/File:3quarter\\_globe.jpg?uselang=cs](http://commons.wikimedia.org/wiki/File:3quarter_globe.jpg?uselang=cs)  
[http://cs.wikipedia.org/wiki/Soubor:Graphical\\_scale.gif](http://cs.wikipedia.org/wiki/Soubor:Graphical_scale.gif)

[http://commons.wikimedia.org/wiki/File:Uzemni\\_plan\\_mesto\\_Plzen\\_2010.jpg?uselang=cs](http://commons.wikimedia.org/wiki/File:Uzemni_plan_mesto_Plzen_2010.jpg?uselang=cs)

---

# Glóbus a mapa

Doplňte tabulku:

Měřítko mapy	1 cm na mapě je ve skutečnosti	1 km ve skutečnosti je na mapě
1 : 20 000		
1 : 50 000		
1 : 100 000		
1 : 200 000		

Vzdálenost dvou míst je na mapě 1 : 100 000 zobrazena úsečkou 4 cm.  
Jak dlouhou úsečkou se zobrazí vzdálenost stejných míst na mapě  
1 : 50 000?

Jaké je měřítko mapy, ve které je vzdálenost stejných míst zobrazena  
úsečkou o délce 16 cm?

---

# Glóbus a mapa

Doplňte tabulku:

Měřítko mapy	1 cm na mapě je ve skutečnosti	1 km ve skutečnosti je na mapě
1 : 20 000	200 m	5 cm
1 : 50 000	0,5 km	2 cm
1 : 100 000	1 km	1 cm
1 : 200 000	2 km	0,5 cm

Vzdálenost dvou míst je na mapě 1 : 100 000 zobrazena úsečkou 4 cm. Jak dlouhou úsečkou se zobrazí vzdálenost stejných míst na mapě 1 : 50 000? **Odpověď: 8 cm**

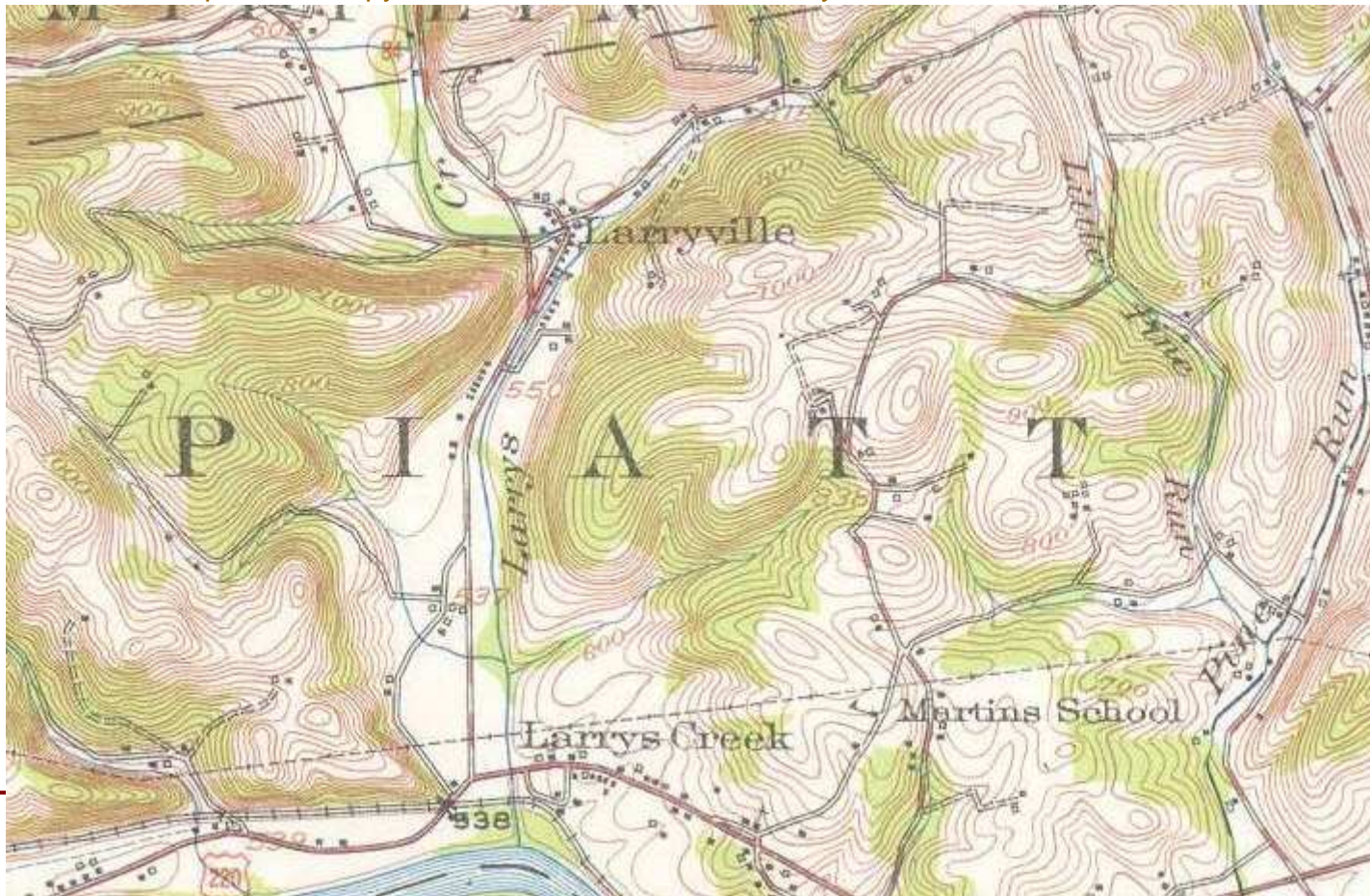
Jaké je měřítko mapy, ve které je vzdálenost stejných míst zobrazena úsečkou o délce 16 cm? **Odpověď: 1 : 25 000**

# Druhy map podle měřítka

## Mapy velkého měřítka do 1 : 200 000

K jakému účelu slouží tyto mapy? Jaké části Země zobrazují?  
Jaká je jejich přesnost? Jak je znázorněn polohopis a výškopis?

Odkaz: <http://www.mapy.cz/#mm=TP@x=138996736@y=134465024@z=12>



[http://commons.wikimedia.org/wiki/File:PA\\_84\\_quad\\_in\\_Piatt.jpg?uselang=cs](http://commons.wikimedia.org/wiki/File:PA_84_quad_in_Piatt.jpg?uselang=cs)

# Druhy map podle měřítka

Mapy středního měřítka mezi 1 : 200 000 až 1 : 1 000 000

Odkaz: [http://www.cuzk.cz/GenerujSoubor.ashx?NAZEV=30-ZU\\_mapka12](http://www.cuzk.cz/GenerujSoubor.ashx?NAZEV=30-ZU_mapka12)



# Druhy map podle měřítka

Mapy malého měřítka – nad 1 : 1 000 000

K jakému účelu slouží tyto mapy?

Jaké části Země zobrazují? Jaká je jejich přesnost?

Prohlédněte si kompozici mapy. Co musí každá mapa obsahovat?

<http://www.jizniafrika.net/dbimg/shop/full/9680.jpg>

<http://www.skolni-pomucky.eu/hlavni-oddeleni2/vsechny-kategorie/ucebni-pomucky/zemepis/mapy/mapa-asiie-obecne-zemepisna-120x96cm-%288594033221416-1-192F%2>



8



9

[http://commons.wikimedia.org/wiki/File:Europe\\_geographique\\_grande.jpg?uselang=cs](http://commons.wikimedia.org/wiki/File:Europe_geographique_grande.jpg?uselang=cs)

[http://commons.wikimedia.org/wiki/File:2008\\_Europe\\_Political\\_Map\\_EN.jpg?uselang=cs](http://commons.wikimedia.org/wiki/File:2008_Europe_Political_Map_EN.jpg?uselang=cs)



---

# Druhy map podle měřítka

Prohlédněte si uvedené stránky

O čem nás informují?

Co znamená generalizace mapy?

<http://cs.wikipedia.org/wiki/Generalizace>

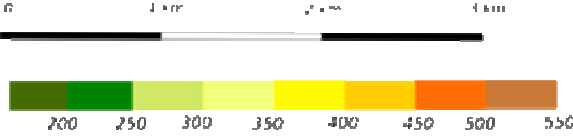
- [http://www.cuzk.cz/Dokument.aspx?PRARESKOD=998&MENUID=0&KCE=DOC:30-ZU\\_muc](http://www.cuzk.cz/Dokument.aspx?PRARESKOD=998&MENUID=0&KCE=DOC:30-ZU_muc)
-

# Obsah map - polohopis

Rozlišujeme značky bodové, čárové a plošné.  
Uveďte příklady jejich použití.

<http://www.skautvse.estranky.cz/clanky/mapove-znacky.html>

## Legenda



A scale bar showing 0, 1 km, 2 km, and 3 km. Below it is a color-coded elevation legend with values: 200, 250, 300, 350, 400, 450, 500, 550.

	droga główna		Szczytna	szczyty		schronisko
	droga drugorzędna		<b>Tapadła</b>	miejsowości		schron drewniany
	droga jezdna		bus	przystanek		szczyt
	droga bita			jeziro, staw		pole namiotowe
	ścieżka			zabudowa rozproszona		parking
	szlak turystyczny			zabudowa zwarta		stare sztolnie
	szlak archeologiczny			drzewo		przełęcz
	rezerwat			ruiny		kamieniołom
	Ślązański Park Krajobrazowy			pomnik		zabytek sakralny
	krąg kultowy			źródło		
				punkt widokowy		
	rzeka, rów			skala		

---

# Obsah map - výškopis

Jakými způsoby se znázorňuje výškopis na mapách?  
Vysvětlete pojmy: kóty, vrstevnice, barevná hypsometrie  
Prohlédněte si následující odkazy:

<http://kartografiehp.cz/animace/>

<http://www.kartografiehp.cz/pohledove-mapy/letni-pohledove-mapy-a-pohlednice/>

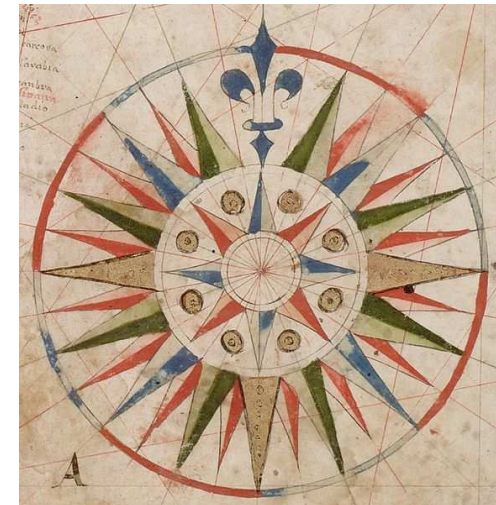
<http://www.kartografiehp.cz/pohledove-mapy/panorama-pro-turisticke-mapy-150-000/>

[http://www.bajkor.cz/gallery.php?akce=galerie\\_ukaz&galerie\\_id=1](http://www.bajkor.cz/gallery.php?akce=galerie_ukaz&galerie_id=1)

<http://www.jablunkov.cz/mapa/mapa.html>

<http://www.kartografiehp.cz/jak-cist-v-mapach>

<http://www.atlasltd.cz/prof.php?p=1>



# Obsah map - výškopis

Jakými způsoby se znázorňuje výškopis na různých druzích map?  
Jak se znázorňoval dříve, jak nyní?

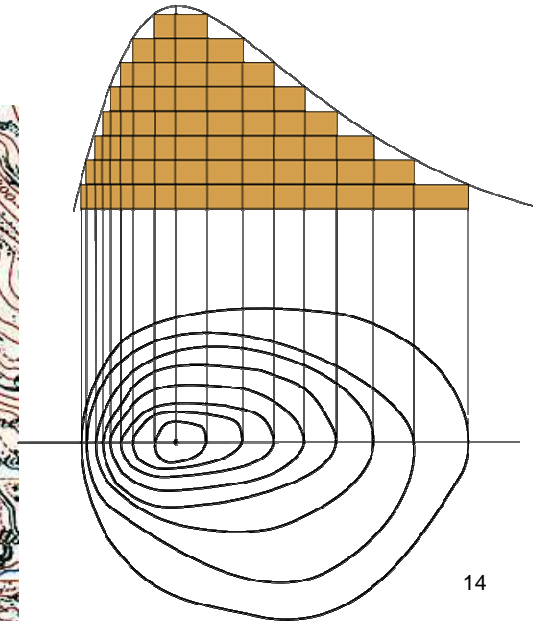


# Obsah map - výškopis

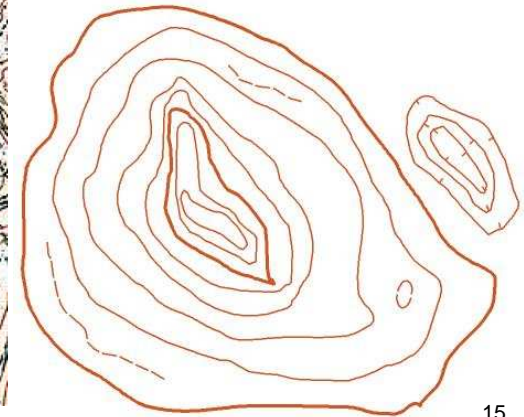
Vysvětlete pojem vrstevnice



13



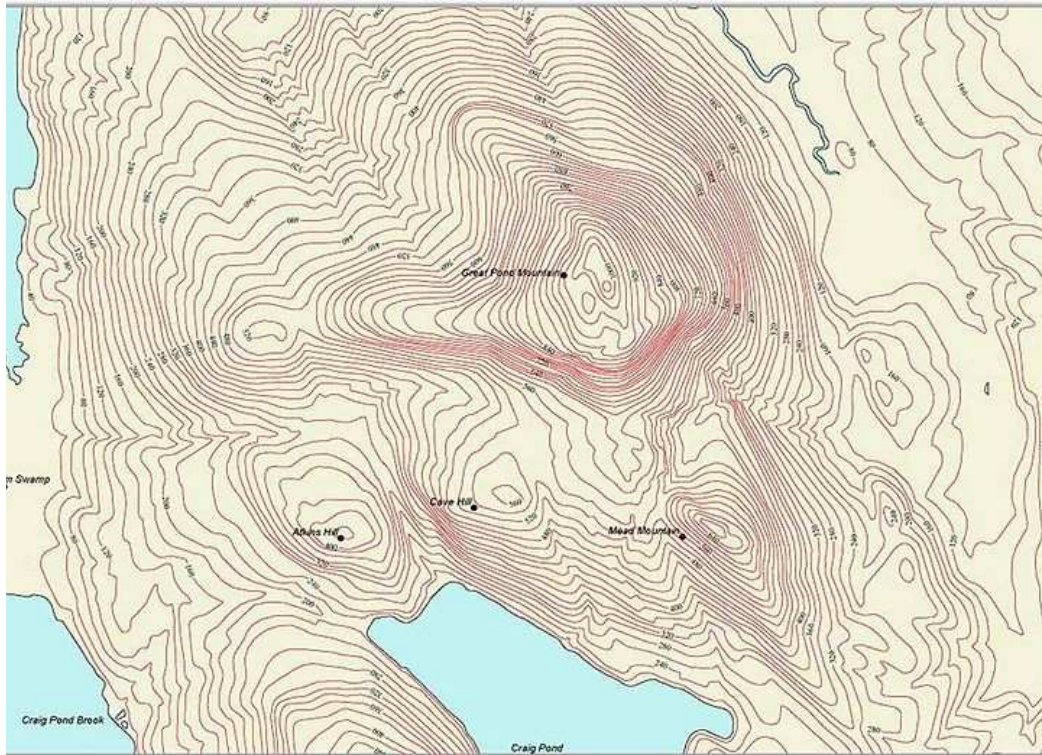
14



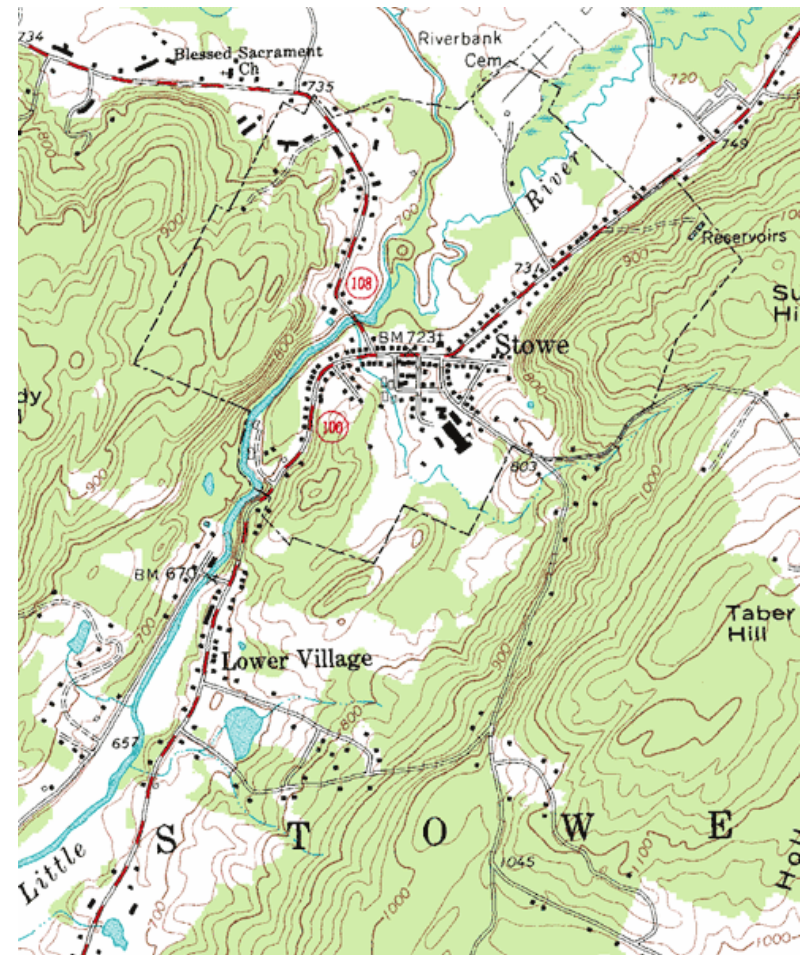
15

# Obsah map - výškopis

Vysvětlete pojem vrstevnice



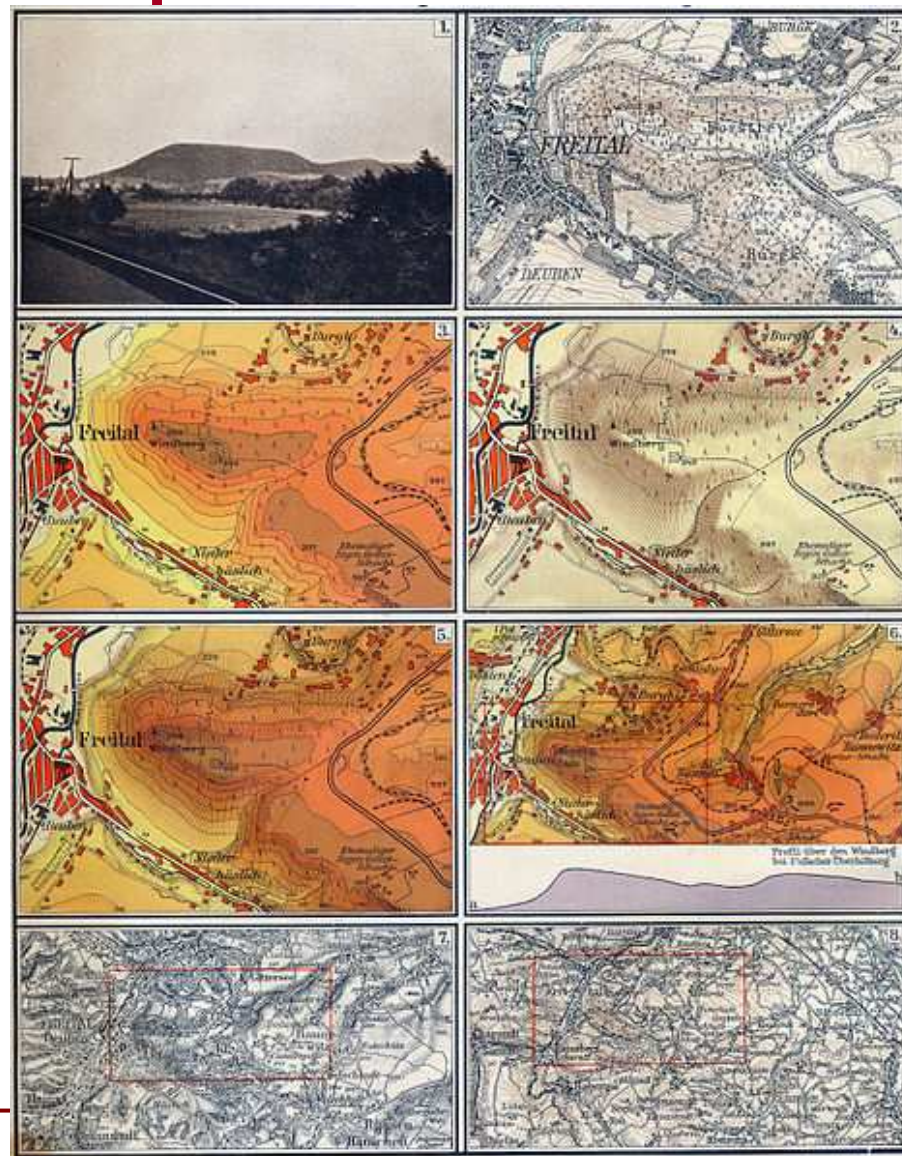
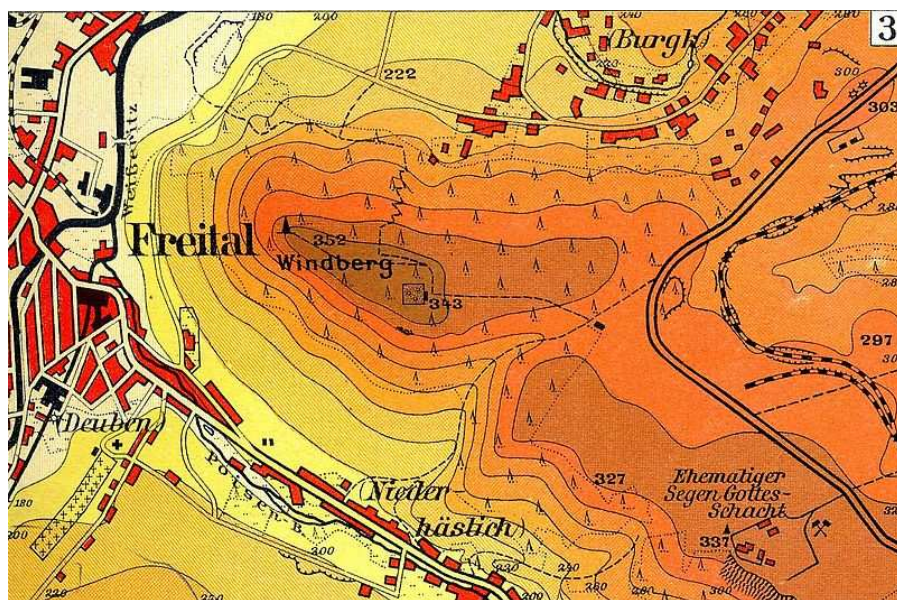
16



17

# Obsah map - výškopis

Co jsou vrstevnice,  
jaké použití má barevná  
hypsometrie?



# Obsah map - popis

Jména domácí  
cizí  
vžitá (exonyma)  
Transliterace, transkripce



22



20

<http://mapy.mk.cvut.cz/data/Recko-Greece/Olympos-E%20%281-50,000%29.jpg>

[http://mapy.mk.cvut.cz/data/Ukrajina-Ukraine/Topo%201\\_100%20000/L-36/L-36-116.jpg](http://mapy.mk.cvut.cz/data/Ukrajina-Ukraine/Topo%201_100%20000/L-36/L-36-116.jpg)



21

<http://commons.wikimedia.org/wiki/File:Kinki-jp.png?uselang=cs>

<http://commons.wikimedia.org/wiki/File:Kinki-en.png?uselang=cs>

[http://commons.wikimedia.org/wiki/File:Kamenka\\_1915.jpg?uselang=cs](http://commons.wikimedia.org/wiki/File:Kamenka_1915.jpg?uselang=cs)



---

# Co jsme si zapamatovali?

- Co znamenají pojmy kartografie, glóbus, mapa?
  - Co je to měřítko mapy? Jaké znáte druhy měřítek?
  - Jmenujte druhy map podle měřítka
  - Které z nich zobrazují velká území, jaká je jejich přesnost?
  - Které zobrazují malá území? K čemu se používají?
  - Vysvětlete pojem generalizace mapy
  - Popište obsah map
  - Jak se znázorňuje polohopis? Které druhy mapových značek znáte?
  - Jak se znázorňuje výškopis?
  - Co znamená transliterace a transkripce?
-

---

# Zdroje:

BIČÍK, Ivan a Bohumír JANSKÝ. *Příroda a lidé Země: Učebnice zeměpisu pro střední školy.*

Praha: Nakladatelství České geografické společnosti s. r. o., 2001. ISBN 80-86034-45-3.

DEMEK, Jaromír, Vít VOŽENÍLEK a Miroslav VYSOUDIL. *Geografie pro střední školy 1: Fyzickogeografická část.*

Praha: SPN - pedagogické nakladatelství, akciová společnost, 1997. ISBN 80-85937-73-5.

KARAS, Petr a Ludvík HANÁK. *Maturitní otázky: zeměpis.* Praha: Fragment, 2008. ISBN 978-80-253-0595-9.

VYSOUDIL, Miroslav, Miloš FŇUKAL a Irena SMOLOVÁ. *Zeměpis pro každého.* Olomouc: Rubico. ISBN 978-80-7346-099-0.

Obrázky:

1. File:Worldmap LandAndPolitical.jpg. *Wikimedia commons* [online]. 23. 5. 2006 [cit. 2011-07-08]. Dostupné z:

[http://commons.wikimedia.org/wiki/File:Worldmap\\_LandAndPolitical.jpg?uselang=cs](http://commons.wikimedia.org/wiki/File:Worldmap_LandAndPolitical.jpg?uselang=cs)

2. COCOLIRAS. File:2006megacities-1-.jpg. *Wikimedia commons* [online]. 19. 4. 2008 [cit. 2011-07-08]. Dostupné z: <http://commons.wikimedia.org/wiki/File:2006megacities-1-.jpg?uselang=cs>

3. BRIEFPLAN. File:Countries by area.svg. *Wikimedia commons* [online]. 4. 1. 2007 [cit. 2011-07-08]. Dostupné z:

[http://commons.wikimedia.org/wiki/File:Countries\\_by\\_area.svg?uselang=cs](http://commons.wikimedia.org/wiki/File:Countries_by_area.svg?uselang=cs)

4a) MILHAUS. Soubor:Graphical scale.gif. *Wikimedia commons* [online]. 13. 1. 2008 [cit. 2011-07-08]. Dostupné z: [http://cs.wikipedia.org/wiki/Soubor:Graphical\\_scale.gif](http://cs.wikipedia.org/wiki/Soubor:Graphical_scale.gif)

4b) MĚSTO PLZEŇ. File:Uzemni plan mesto Plzen 2010.jpg. *Wikimedia commons* [online]. 13. 8. 2011 [cit. 2011-07-08]. Dostupné z:

[http://commons.wikimedia.org/wiki/File:Uzemni\\_plan\\_mesto\\_Plzen\\_2010.jpg?uselang=cs](http://commons.wikimedia.org/wiki/File:Uzemni_plan_mesto_Plzen_2010.jpg?uselang=cs)

5. MINNESOTA HISTORICAL SOCIETY. File:3quarter globe.jpg. *Wikimedia commons* [online]. 15. 1. 2009 [cit. 2011-07-08]. Dostupné z:

[http://commons.wikimedia.org/wiki/File:3quarter\\_globe.jpg?uselang=cs](http://commons.wikimedia.org/wiki/File:3quarter_globe.jpg?uselang=cs)

6. United States Geological Survey. File:PA 84 quad in Piatt.jpg. *Wikimedia commons* [online]. 22. 7. 2009 [cit. 2011-07-11]. Dostupné z:

[http://commons.wikimedia.org/wiki/File:PA\\_84\\_quad\\_in\\_Piatt.jpg?uselang=cs](http://commons.wikimedia.org/wiki/File:PA_84_quad_in_Piatt.jpg?uselang=cs)

7. THOROE. File:Vierländerregion Bayern - Thüringen - Sachsen - Böhmen DE.png. *Wikimedia commons* [online]. 18. 4. 2011 [cit. 2011-07-11]. Dostupné z:

[http://commons.wikimedia.org/wiki/File:Vierl%C3%A4nderregion\\_Bayern\\_-\\_Th%C3%BCrtingen\\_-\\_Sachsen\\_-\\_B%C3%B6hmen\\_DE.png?uselang=cs](http://commons.wikimedia.org/wiki/File:Vierl%C3%A4nderregion_Bayern_-_Th%C3%BCrtingen_-_Sachsen_-_B%C3%B6hmen_DE.png?uselang=cs)

8. YANN. File:Europe géographique grande.jpg. *Wikimedia commons* [online]. 24. 5. 2006 [cit. 2011-08-11]. Dostupné z:

[http://commons.wikimedia.org/wiki/File:Europe\\_geographique\\_grande.jpg?uselang=cs](http://commons.wikimedia.org/wiki/File:Europe_geographique_grande.jpg?uselang=cs)

9. Lib.utexas.edu states. File:2008 Europe Political Map EN.jpg. *Wikimedia commons* [online]. 6. 5. 2010 [cit. 2011-08-11]. Dostupné z:

[http://commons.wikimedia.org/wiki/File:2008\\_Europe\\_Political\\_Map\\_EN.jpg?uselang=cs](http://commons.wikimedia.org/wiki/File:2008_Europe_Political_Map_EN.jpg?uselang=cs)

10. KICIOR99. File:Legendaslezy1.png. *Wikimedia commons* [online]. 19. 1. 2010 [cit. 2011-07-11]. Dostupné z:

<http://commons.wikimedia.org/wiki/File:Legendaslezy1.png?uselang=cs>

11. OLIVA, Salvator. File:Salvator Oliva. Mediterranean. HM 2515. PORTOLAN ATLAS. Marseilles, 1619.G.jpg. *Wikimedia commons* [online]. 15. 1. 2011 [cit. 2011-07-11]. Dostupné z:

[http://commons.wikimedia.org/wiki/File:Salvator\\_Oliva.\\_Mediterranean.\\_HM\\_2515.\\_PORTOLAN\\_ATLAS.\\_Marseilles,\\_1619.G.jpg?uselang=cs](http://commons.wikimedia.org/wiki/File:Salvator_Oliva._Mediterranean._HM_2515._PORTOLAN_ATLAS._Marseilles,_1619.G.jpg?uselang=cs)

12. JERZAS. File:Tatry Mapa Plastyczna.JPG. *Wikipedia: the free encyclopedia* [online]. 27. 10. 2007 [cit. 2011-07-11]. Dostupné z:

[http://en.wikipedia.org/wiki/File:Tatry\\_Mapa\\_Plastyczna.JPG](http://en.wikipedia.org/wiki/File:Tatry_Mapa_Plastyczna.JPG)

13. File:Berninapass 1877 Siegfriedkarte.jpg. *Wikipedia: the free encyclopedia* [online]. 14. 8. 2008 [cit. 2011-07-11]. Dostupné z:

[http://en.wikipedia.org/wiki/File:Berninapass\\_1877\\_Siegfriedkarte.jpg](http://en.wikipedia.org/wiki/File:Berninapass_1877_Siegfriedkarte.jpg)

14. ROMARY. File:Courbe niveau.svg. *Wikimedia commons* [online]. 2. 9. 2006 [cit. 2011-07-11]. Dostupné z: [http://commons.wikimedia.org/wiki/File:Courbe\\_niveau.svg?uselang=cs](http://commons.wikimedia.org/wiki/File:Courbe_niveau.svg?uselang=cs)

15. MrD. File:Höjdkurvor orientering olikasorters.jpg. *Wikimedia commons* [online]. 21. 1. 2005 [cit. 2011-07-11]. Dostupné z:

[http://commons.wikimedia.org/wiki/File:H%C3%B6jdkurvor\\_orientering\\_olikasorters.jpg?uselang=cs](http://commons.wikimedia.org/wiki/File:H%C3%B6jdkurvor_orientering_olikasorters.jpg?uselang=cs)

---

---

# Zdroje:

16. MAPXPRT. File:Cntr-map-1.jpg. *Wikipedia: the free encyclopedia* [online]. 1. 3. 2008 [cit. 2011-07-11]. Dostupné z: <http://en.wikipedia.org/wiki/File:Cntr-map-1.jpg>
17. File:Topographic map example.png. *Wikipedia: the free encyclopedia* [online]. 18. 3. 2006 [cit. 2011-07-18]. Dostupné z: [http://en.wikipedia.org/wiki/File:Topographic\\_map\\_example.png](http://en.wikipedia.org/wiki/File:Topographic_map_example.png)
18. File:Lange diercke sachsen gebiet des windbergs farbige höhenschichten.jpg. *Wikimedia commons* [online]. 22. 1. 2011 [cit. 2011-07-18]. Dostupné z: [http://commons.wikimedia.org/wiki/File:Lange\\_diercke\\_sachsen\\_gebiet\\_des\\_windbergs\\_farbige\\_h%C3%B6henschichten.jpg?uselang=cs](http://commons.wikimedia.org/wiki/File:Lange_diercke_sachsen_gebiet_des_windbergs_farbige_h%C3%B6henschichten.jpg?uselang=cs)
19. File:Lange diercke sachsen gebiet des windbergs.jpg. *Wikimedia commons* [online]. 22. 1. 2011 [cit. 2011-07-18]. Dostupné z: [http://commons.wikimedia.org/wiki/File:Lange\\_diercke\\_sachsen\\_gebiet\\_des\\_windbergs.jpg?uselang=cs](http://commons.wikimedia.org/wiki/File:Lange_diercke_sachsen_gebiet_des_windbergs.jpg?uselang=cs)
20. ZAKURAGI. File:Kinki-jp.png. *Wikimedia commons* [online]. 1. 6. 2007 [cit. 2011-07-18]. Dostupné z: <http://commons.wikimedia.org/wiki/File:Kinki-jp.png?uselang=cs>
21. ZAKURAGI. File:Kinki-en.png. *Wikimedia commons* [online]. 1. 6. 2007 [cit. 2011-07-18]. Dostupné z: <http://commons.wikimedia.org/wiki/File:Kinki-en.png?uselang=cs>
22. P07-I09.jpg: Дар Бетер. File:Kamenka 1915.jpg. *Wikimedia commons* [online]. 9. 5. 2011 [cit. 2011-07-18]. Dostupné z: [http://commons.wikimedia.org/wiki/File:Kamenka\\_1915.jpg?uselang=cs](http://commons.wikimedia.org/wiki/File:Kamenka_1915.jpg?uselang=cs)
-