



evropský
sociální
fond v ČR



EVROPSKÁ UNIE



MINISTERSTVO ŠKOLSTVÍ,
MLÁDEŽE A TĚLOVÝCHOVY



OP Vzdělávání
pro konkurenceschopnost

INVESTICE DO ROZVOJE VZDĚLÁVÁNÍ

Atmosféra

Podnebné pásy

1) **Podnebné pásy** lze členit podle několika klasifikací (viz odkazy [1](#), [2](#)). Tzv. **Alisovova klasifikace** vymezuje podnebné pásy podle polohy převládajících vzduchových hmot v průběhu roku. Rozlišuje hlavní podnebné pásy, ve kterých se po celý rok nachází jedna základní vzduchová hmota a přechodné pásy, které jsou charakterizovány střídáním sousedních vzduchových hmot v průběhu roku.

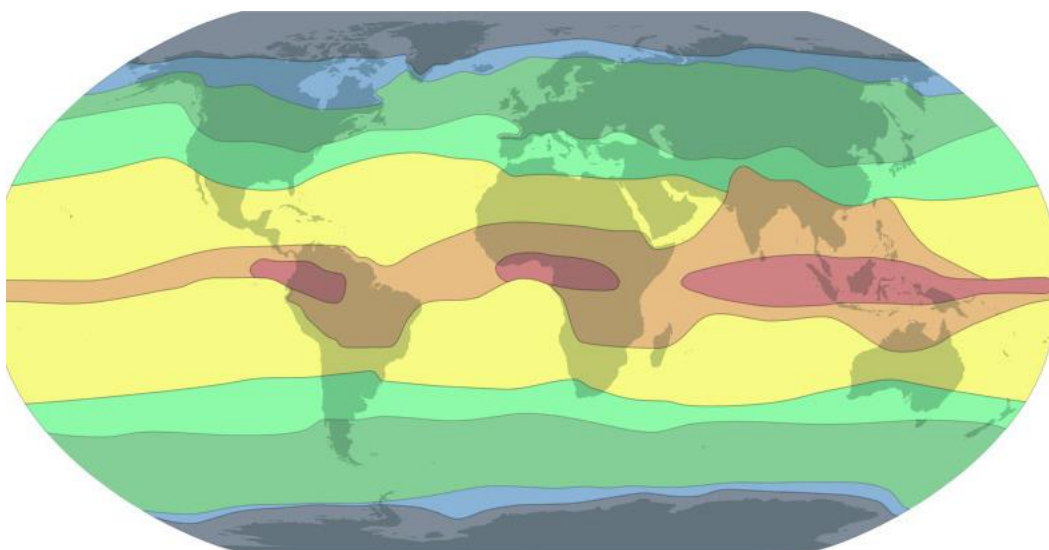
a) Vyjmenujte základní vzduchové hmoty a popište jejich vlastnosti. Vysvětlete, jak se v průběhu roku tyto vzduchové hmoty pohybují (odkazy [1](#), [2](#)). Kterými atmosférickými frontami jsou od sebe odděleny? Načrtněte schéma.

b) Doplněte názvy hlavních a přechodných podnebných pásů a charakterizujte jejich klima. Využijte mapku na obr. 1.

c) Porovnejte výsledek vaší práce s tímto schématem:

Vzduchové hmoty, atmosférické fronty, podnebné pásy, vlastnosti

• Arktická – arktický		chladný, suchý
• subarktický	arktická	
• Polární – mírný		mírně teplý, vlhčí
• subtropický	polární	srážky v zime
• Tropická - tropický		teplý, suchý
• subekvatoriální	tropická	srážky v léte
• Ekvatoriální- ekvatoriální		teplý, vlhký
• subekvatoriální	tropická	srážky v léte
• Tropická – tropický		teplý, suchý
• subtropický	polární	srážky v zime
• Polární – mírný		mírně teplý, vlhčí
• subarktický	antarktická	
• Antarktická – arktický		chladný, suchý



Obr. 1: Podnebné pásy

Zdroj: http://commons.wikimedia.org/wiki/File:Alisov%27s_classification_of_climate_ru.jpg

2) Vysvětlete pojem **klimadiagram**. Pracujte s odkazy: [1](#), [2](#), [3](#). Z jednotlivých klimadiagramů sestavte svůj pracovní list nebo prezentaci tak, aby byly zastoupeny všechny podnebné pásy. Stručně popište chod tepla a srážek v jednotlivých oblastech.

a) Vyberte klimadiagramy ekvatoriálního, subekvatoriálního a tropického podnebného pásu, popište, čím se podnebí v těchto oblastech odlišuje. Zvolte např. oblast Afriky.

b) Vysvětlete rozdíl mezi podnebí západního a východního pobřeží subtropického pásu. K porovnání se hodí např. oblast středomoří a východní Asie.

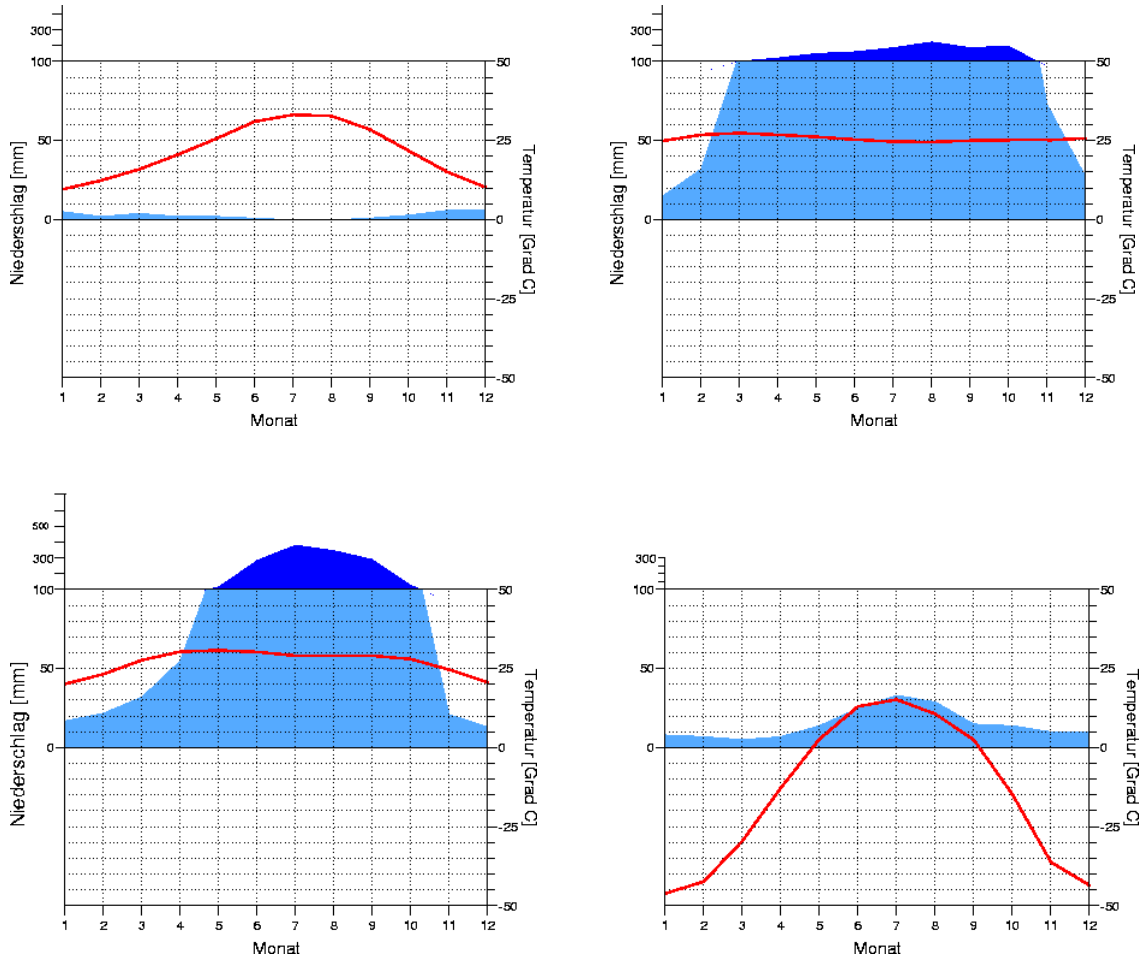
c) Vysvětlete rozdíl mezi přímořským, přechodným a vnitrozemským podnebí v mírném pásu. Zvolte vhodná města v oblasti Evropy a Asie.

d) Na závěr vyberte klimadiagramy subarktického a arktického podnebného pásu severní polokoule a popište chod tepla a srážek v těchto oblastech.

3) Klimadiagramy uvedené na obr.2 správně přiřadte k daným oblastem. V kterých podnebných pásách tato místa leží? Ke kterým oblastem se hodí vegetační pásy na obr.3 ?

Oblasti: Kalkata, Afrika na rovníku, Alžírsko na 30°s. š., Verchojansk v Rusku

INVESTICE DO ROZVOJE VZDĚLÁVÁNÍ



Obr. 2: Klimadiagramy

Zdroj: <http://www.klimadiagramme.de/>



Obr. 3: Vegetační pásy

Zdroj: a) <http://commons.wikimedia.org/wiki/File:Dromadaire.jpg?uselang=cs>

b) http://commons.wikimedia.org/wiki/File:Talkessel_von_Werchojansk.JPG?uselang=cs



evropský
sociální
fond v ČR



EVROPSKÁ UNIE



MINISTERSTVO ŠKOLSTVÍ,
MLÁDEŽE A TĚLOVÝCHOVY



OP Vzdělávání
pro konkurenceschopnost

INVESTICE DO ROZVOJE VZDĚLÁVÁNÍ

Zdroje obrázků:

Obr. 1: KLHMAVÖÖTMED.SVG: URMAS. File:Alisov's classification of climate ru.jpg. In: *Wikimedia commons* [online]. San Francisco (CA): Wikimedia Foundation, 2001- 2013 [cit. 2013-03-20]. Dostupné z: http://commons.wikimedia.org/wiki/File:Alisov%27s_classification_of_climate_ru.jpg

Obr. 2: *Klimadiagramme weltweit* [online]. [cit. 2013-03-20]. Dostupné z: <http://www.klimadiagramme.de/>

Obr. 3a: DEVOUARD, Florence. File:Dromadaire.jpg. In: *Wikimedia commons* [online]. San Francisco (CA): Wikimedia Foundation, 2001- 2013 [cit. 2013-03-20]. Dostupné z: <http://commons.wikimedia.org/wiki/File:Dromadaire.jpg?uselang=cs>

Obr. 3b: BECKER0804. File:Talkessel von Werchojansk.JPG. In: *Wikimedia commons* [online]. San Francisco (CA): Wikimedia Foundation, 2001- 2013 [cit. 2013-03-20]. Dostupné z: http://commons.wikimedia.org/wiki/File:Talkessel_von_Werchojansk.JPG?uselang=cs