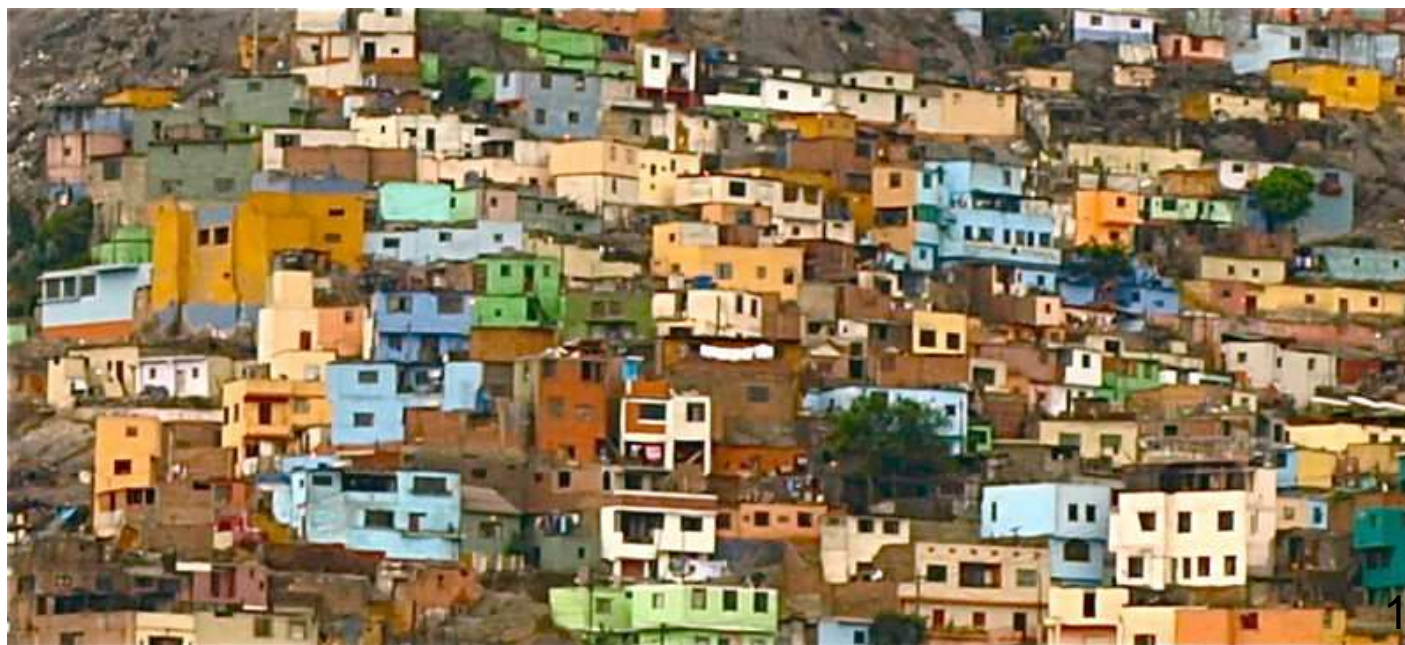


Sídla



Tato prezentace byla vytvořena v rámci projektu CZ.1.07/1.1.04/03.0045

Sídla

- Trvalá **x** přechodná
- Venkovská **x** městská
- Venkovská sídla:
rozptýlená (horské oblasti Evropy,
Severní Amerika, Austrálie)
- Venkovská sídla:
seskupená (Evropa)
prostorové uspořádání: liniové, návesní
- Městská sídla:
města, velkoměsta,
světová velkoměsta

Chicago



2

Jemen



3

Sídla přechodná

V kterých částech světa se setkáme s přechodnými sídly?



čum

4

<http://cs.wikipedia.org/wiki/%C4%8Cum>
<http://cs.wikipedia.org/wiki/Soubor:Evenkshome.jpg>



jurta

5



stan beduíů

6

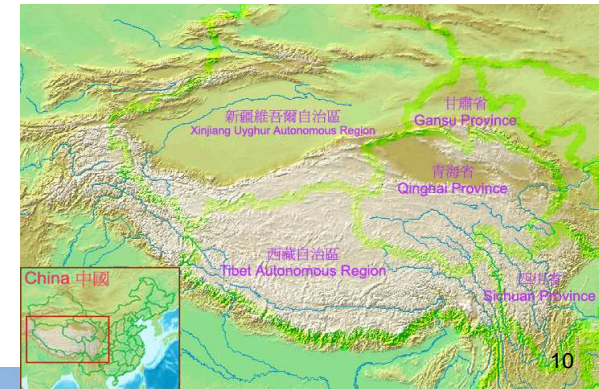
http://commons.wikimedia.org/wiki/File:Kyrgyz_yurt.jpg
http://commons.wikimedia.org/wiki/File:Nahal_Divshon_Bedouins_01.jpg?uselang=cs

Sídla přechodná

Jak se od sebe liší tato přechodná sídla?
Jaký je zdroj obživy těchto obyvatel?



salaš v Karpatech



nomádi v Asii

http://cs.wikipedia.org/wiki/Soubor:Podska%C5%82y_a6.jpg
<http://cs.wikipedia.org/wiki/Soubor:Carpathians-satellite.jpg>

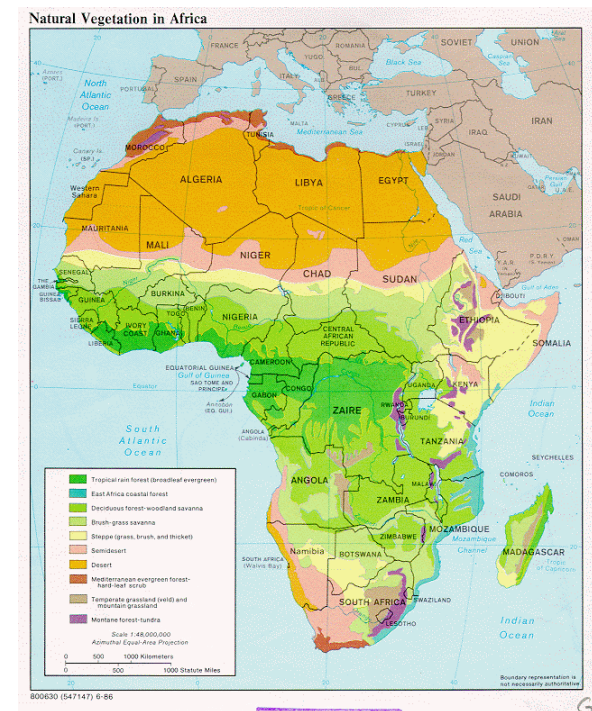
http://en.wikipedia.org/wiki/File:Nomads_near_Namtso.jpg
<http://en.wikipedia.org/wiki/File:TibetanPlateau.jpg>

Venkovská sídla

Jak se liší vesnice na snímcích? Z čeho jsou postaveny domy?
Čím se živí místní obyvatelstvo?



vesnice Masajů



Venkovská sídla

Jak se liší vesnice na snímcích? Z čeho jsou postaveny domy?
Čím se živí místní obyvatelstvo?



Vietnam



Venkovská sídla



16

rybářská osada Nusfjord, Norsko

15

<http://cs.wikipedia.org/wiki/Norsko>

<http://en.wikipedia.org/wiki/File:Nusfjord.jpg>

Venkovská sídla v ČR

Prostorové uspořádání: návesní, liniové

Podívej se na odkazy:

<http://ka.agrobiologie.cz/ka/marecek/index.php?obsah=vyzkum>

<http://www.mapy.cz/#x=13.603218&y=49.634286&z=15&l=15&c=h>

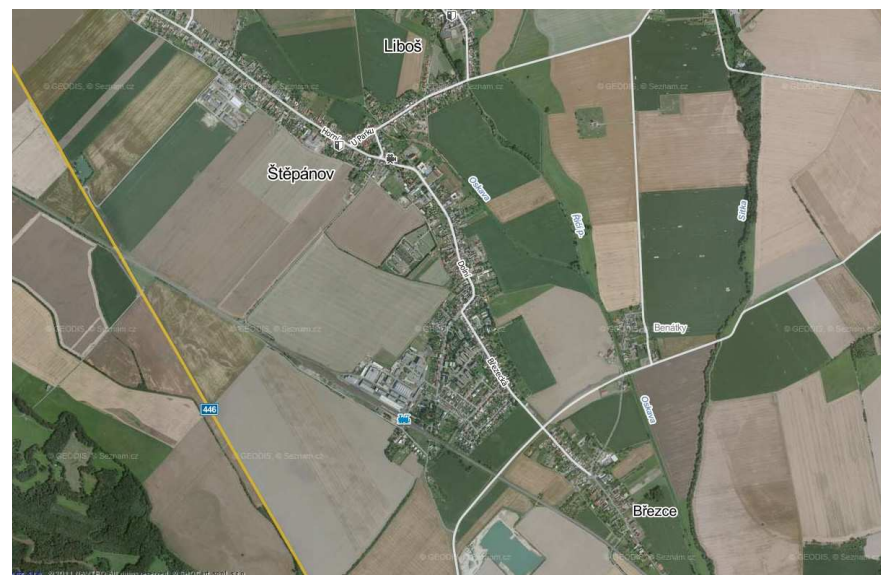
<http://www.novadedina.cz/mapa/mapa.php>

<http://www.stepanov.cz/index.php?nid=1512&lid=CS&oid=154835>

<http://www.mapy.cz/#x=17.226248&y=49.677157&z=13&l=15&c=t>



17



18

19

Venkovská a městská sídla



21

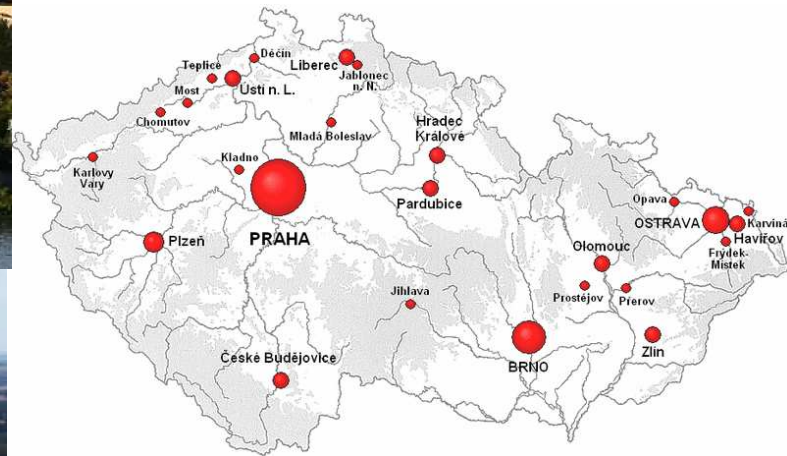


20

http://cs.wikipedia.org/wiki/Soubor:Hradschin_Prag.jpg
http://cs.wikipedia.org/wiki/Soubor:IMG_0086_Lany_m.jpg

Jaké jsou funkce těchto sídel?
Prostudujte dokaz:

http://cs.wikipedia.org/wiki/Seznam_m%C4%9Bst_v_%C4%8Cesku_podle_po%C4%8Dtu_obyvatele



22

http://cs.wikipedia.org/wiki/Soubor:Mapa_m%C4%9Bst_%C4%8CR.PNG

Městská sídla

<http://www.nejvetsimesta.cz/>

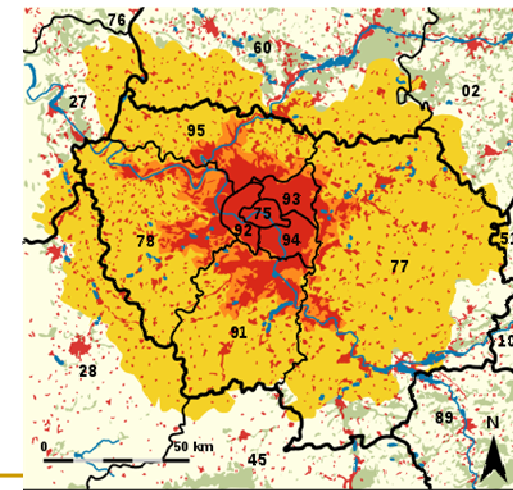
<http://www.nejvetsimesta.cz/evropa/pariz-francie/>



23a) http://cs.wikipedia.org/wiki/Soubor:Paris_-_Eiffelturm_und_Marsfeld2.jpg



23b) Paříž v roce 1615



23c)

http://commons.wikimedia.org/wiki/File:Plan_de_M%C3%A9tropolitan.jpg

http://commons.wikimedia.org/wiki/File:Paris_Urban_Area-fr.svg

Městská sídla

Sanaa



25

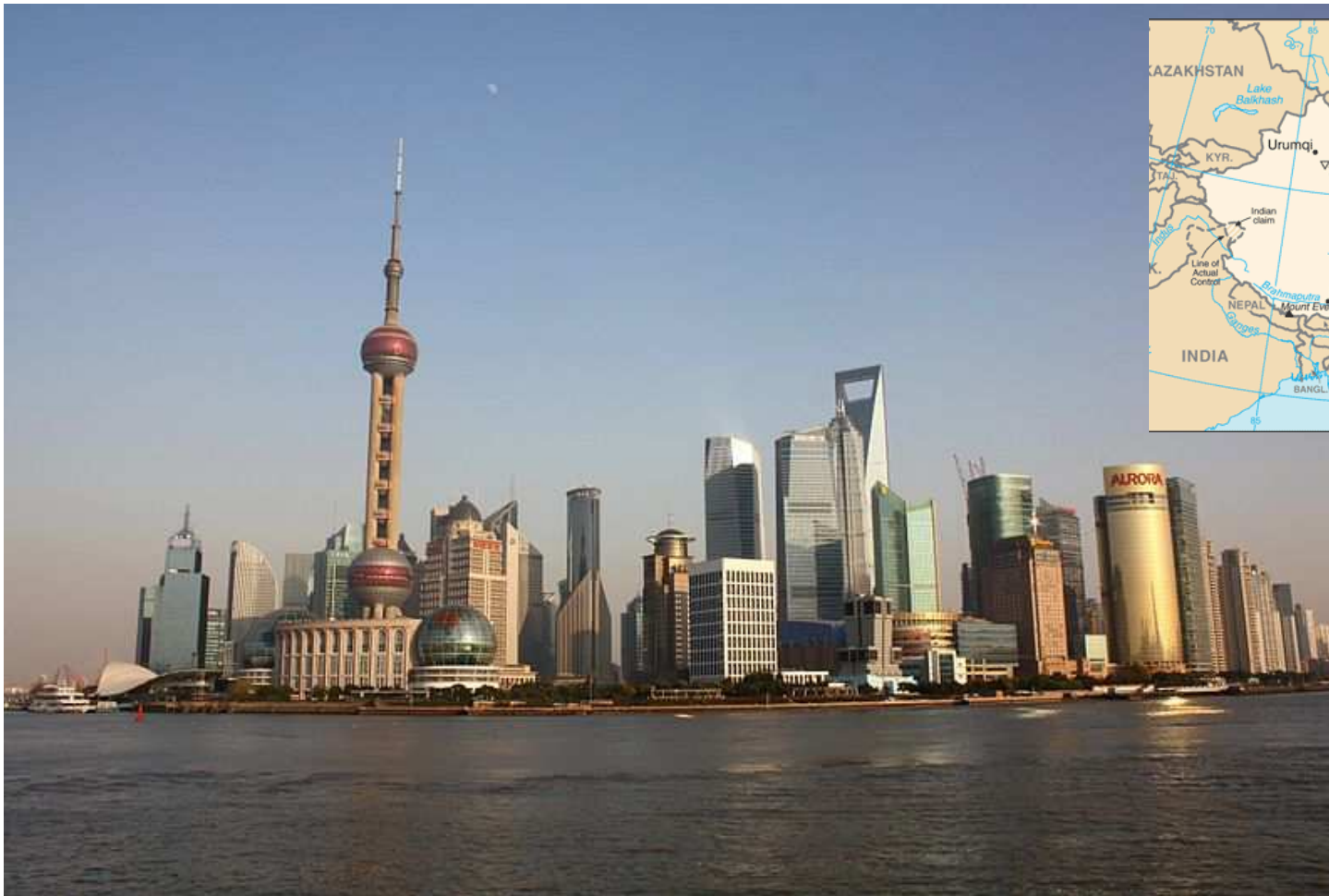
Městská sídla

Jaké jsou funkce měst?

Shanghai

<http://mattschiavenza.com/2011/02/16/shanghai-china-by-john-pasden/>

<http://commons.wikimedia.org/wiki/Shanghai>



27

Sídla

Vysvětlete pojmy:

- Aglomerace
- Konurbace
- Megalopole
- Urbanizace
- Suburbanizace
- Struktura měst



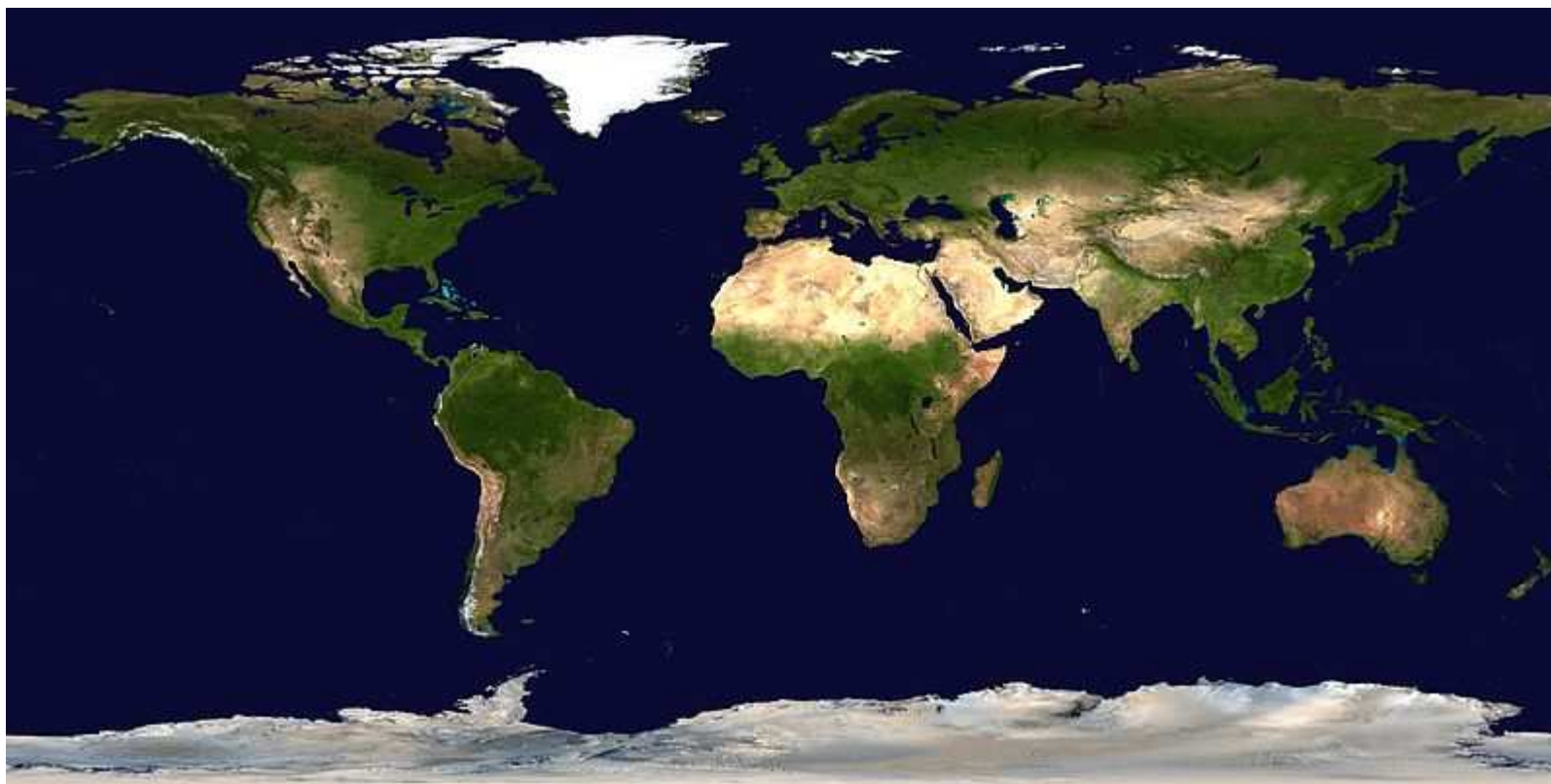
Sao Paulo

Sídla

Které oblasti jsou osídleny nejhustěji, které jsou osídleny nejméně? Podívejte se na odkazy:

<http://visibleearth.nasa.gov/view.php?id=55167>

http://naturalearth.springercarto.com/ne3_data/gallery/



Sídla

Jmenujte městské oblasti:

http://www.chovancik.cz/wp-content/uploads/2008/02/nasa-satelitni_snimek_zeme_v_noci-w1000.png



Sídla, urbanizace

Porovnejte podíl městského a venkovského obyvatelstva ve vybraných státech.

Pracujte s odkazem:

http://www.geohive.com/earth/pop_urban.aspx

Porovnejte s mapou:

<http://academic.evergreen.edu/curricular/culturallandscapes/MC-UrbanisGrad2000-2015-PGM>

Jak souvisí urbanizace s přírodními podmínkami? Jmenujte evropská sídla, která se rozvíjela na základě těžby surovin.

Áreas industriais e principais jazigos minerais e energéticos na Europa



Sídla – urbanizace

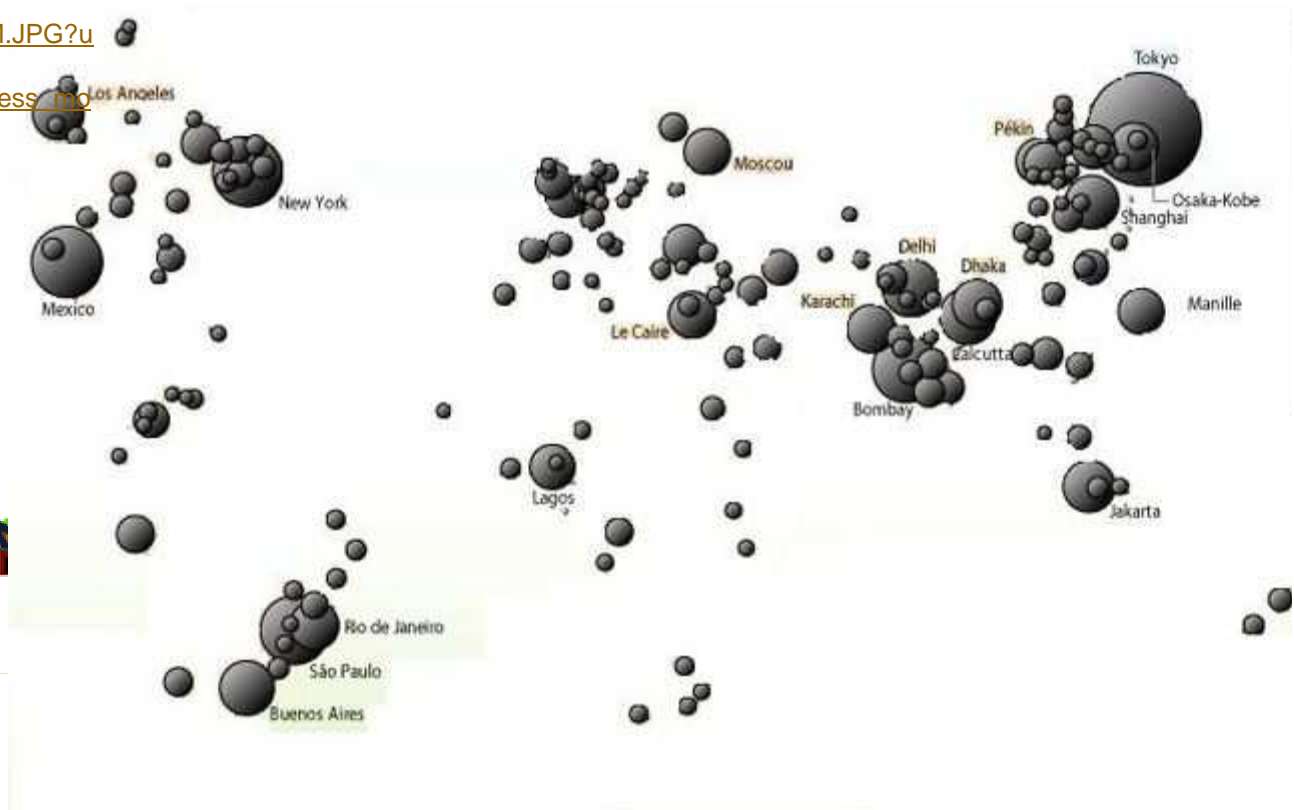
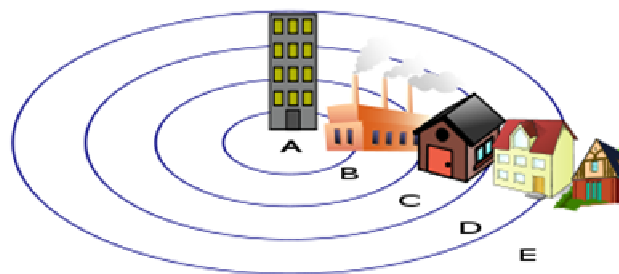
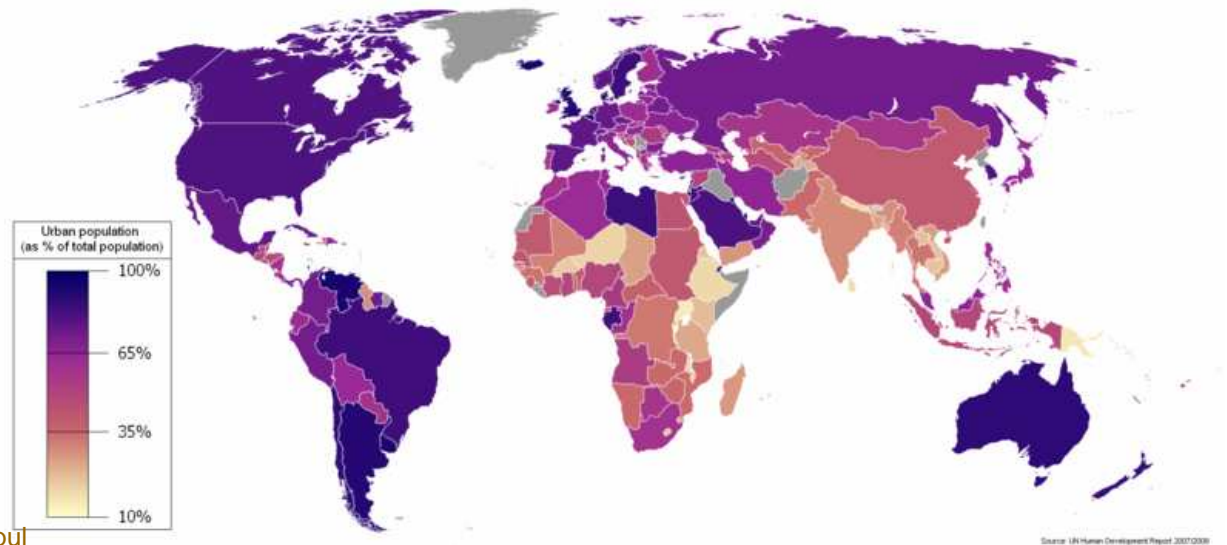
Popište následující
obrázky.

Co znázorňují?

a) http://commons.wikimedia.org/wiki/File:Urban_population_in_2005_world_map.PNG?uselang=cs

b) <http://commons.wikimedia.org/wiki/File:AMM.JPG?uselang=cs>

c) http://commons.wikimedia.org/wiki/File:Burgess_model.svg?uselang=cs



Sídla - aglomerace

S využitím následujících odkazů jmenujte velké světové aglomerace. Posudte jejich vývoj.

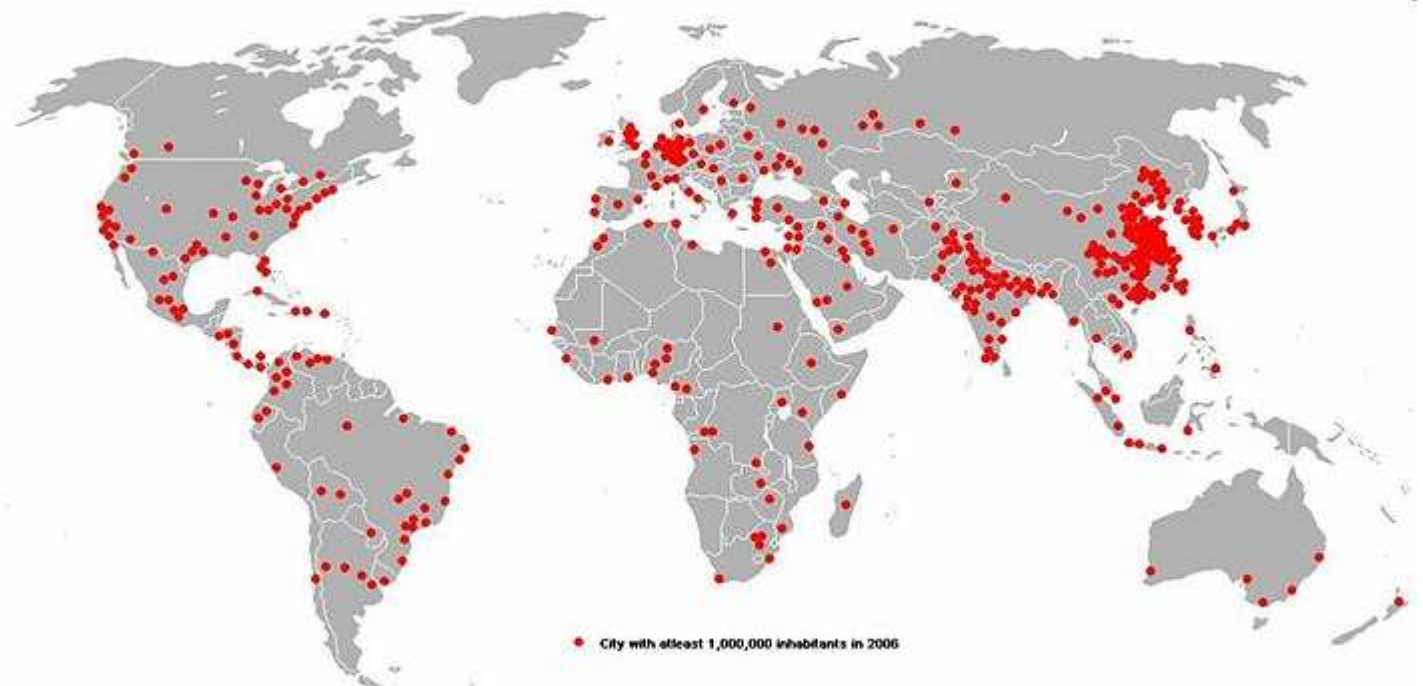
<http://www.citypopulation.de/world/Agglomerations.html>

<http://cs.wikipedia.org/wiki/Soubor:2006megacities-1-.jpg>

http://www.geohive.com/earth/cy_aggmillion2.aspx

http://www.geohive.com/earth/cy_agg2025.aspx

<http://news.bbc.co.uk/2/shared/spl/hi/world/06/urbanisation/html/urbanisation.stm>

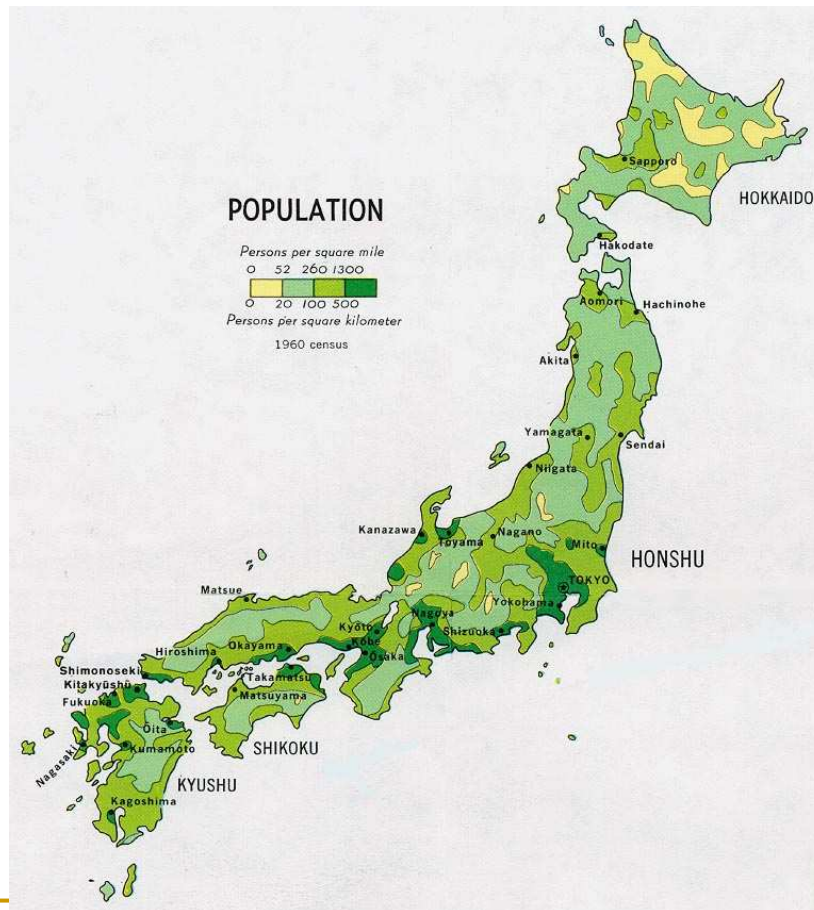


Sídla – aglomerace, konurbace

Popište japonské aglomerace a konurbace.

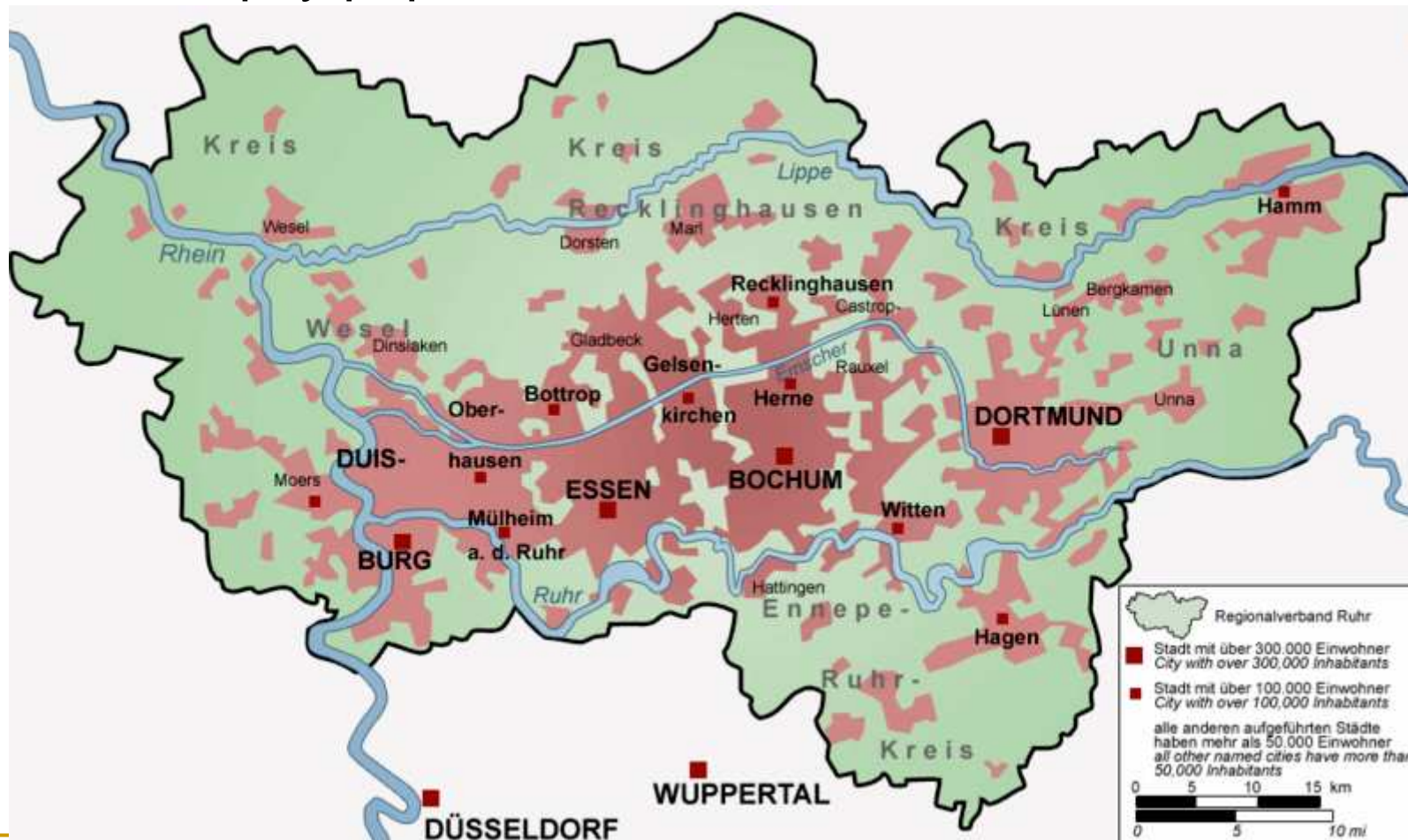
http://www.hisgeo.com/hgsite/croquis/Megalopole_Japon.jpg

Co rozumíme pod pojmem megalopole?



Sídla - konurbace

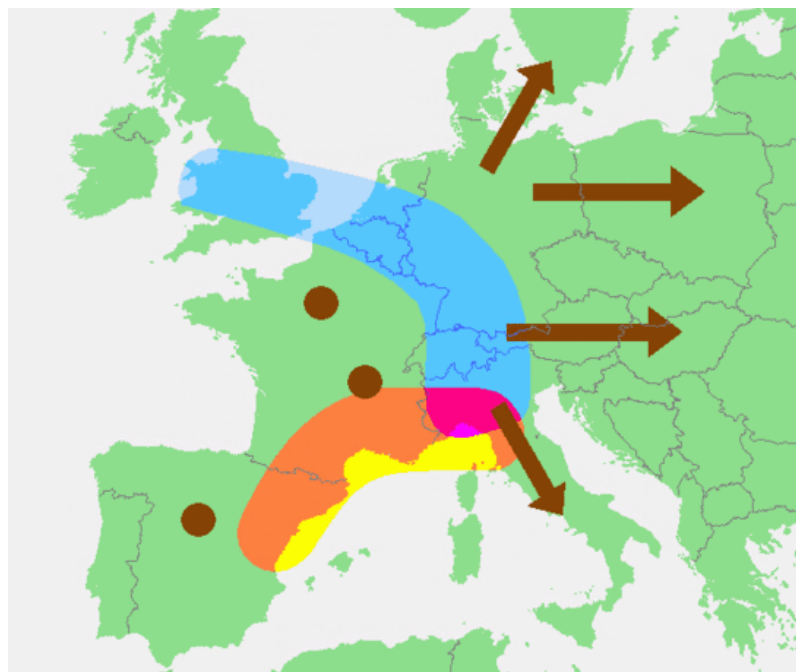
Jmenujte významné evropské konurbace.
Podle mapky popište konurbaci Porúří:



Sídla – konurbace, megalopole

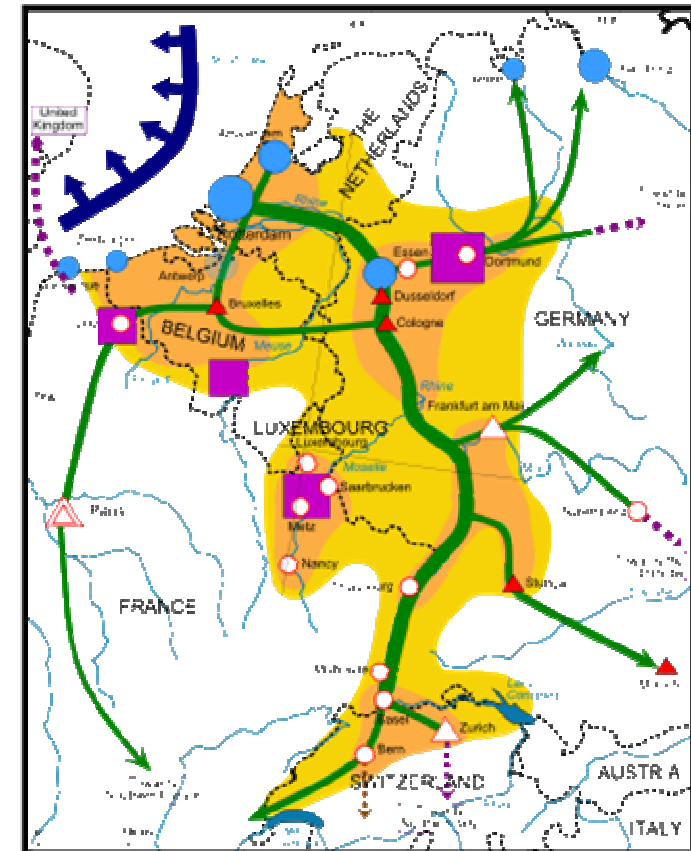
Podle mapek vysvětlete pojmy
konurbace a megalopole

- a) http://www.ruhrgebiet-regionalkunde.de/grundlagen_und_anfaenge/lage_grenzen_verwaltungsgliederung/Lage_Grenzen.php?p=0
b) <http://www.ladocumentationfrancaise.fr/cartes/eau-ressources-et-infrastructures/c000746-l-arc-rhenan-au-coeur-de-la-megalopole-europeenne>



- Blaue Banane
- Goldene Banane - Europäischer "Sunbelt"
- bestehende Zentren außerhalb konzentrierter Regionen
- ➔ Ausstrahlungsrichtungen

http://commons.wikimedia.org/wiki/File:Goldene_%26_Blaue_Banane.gif?uselang=cs
http://commons.wikimedia.org/wiki/File:Rhine_area_analysys.svg?uselang=cs



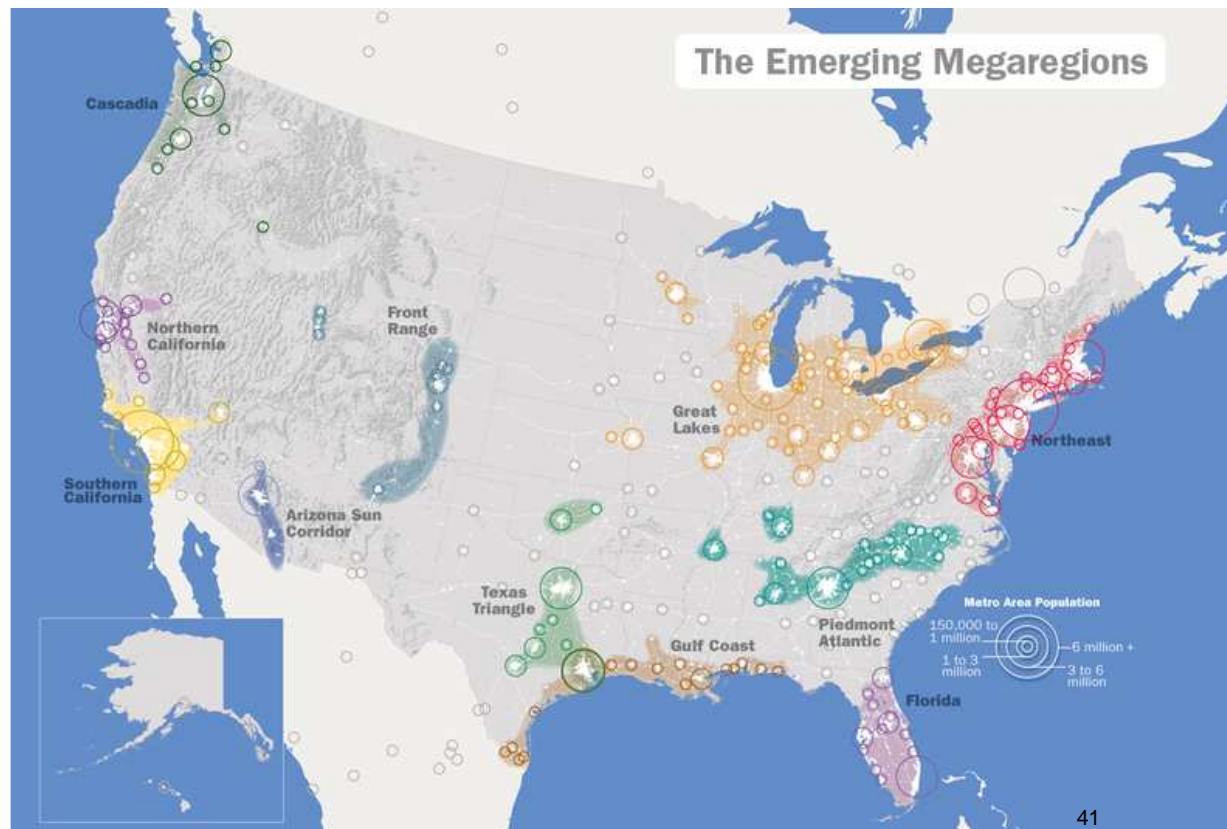
- Main Transportation Corridor**
 - ➔ Major axis (rivers, roads, rail)
 - ➔ Secondary axes
- Major Ports**
 - Higher
 - Importance
 - Lower
- Population and Industry**
 - High population density
 - Major area of activity
 - Major industrial area (pending reconversion)
 - △ Major Population Center
 - △ International City
 - △ Regional Metropolis
 - Other Major City
- Other connections with Europe (tunnels, canals, etc.)**
 - ➔
- Maritime connections with the world**
 - ➔

40b)

Sídla – megalopole

Popište světovou megalopoli
Boston – Washington

<http://commons.wikimedia.org/wiki/File:Boswash.png?uselang=cs>



41

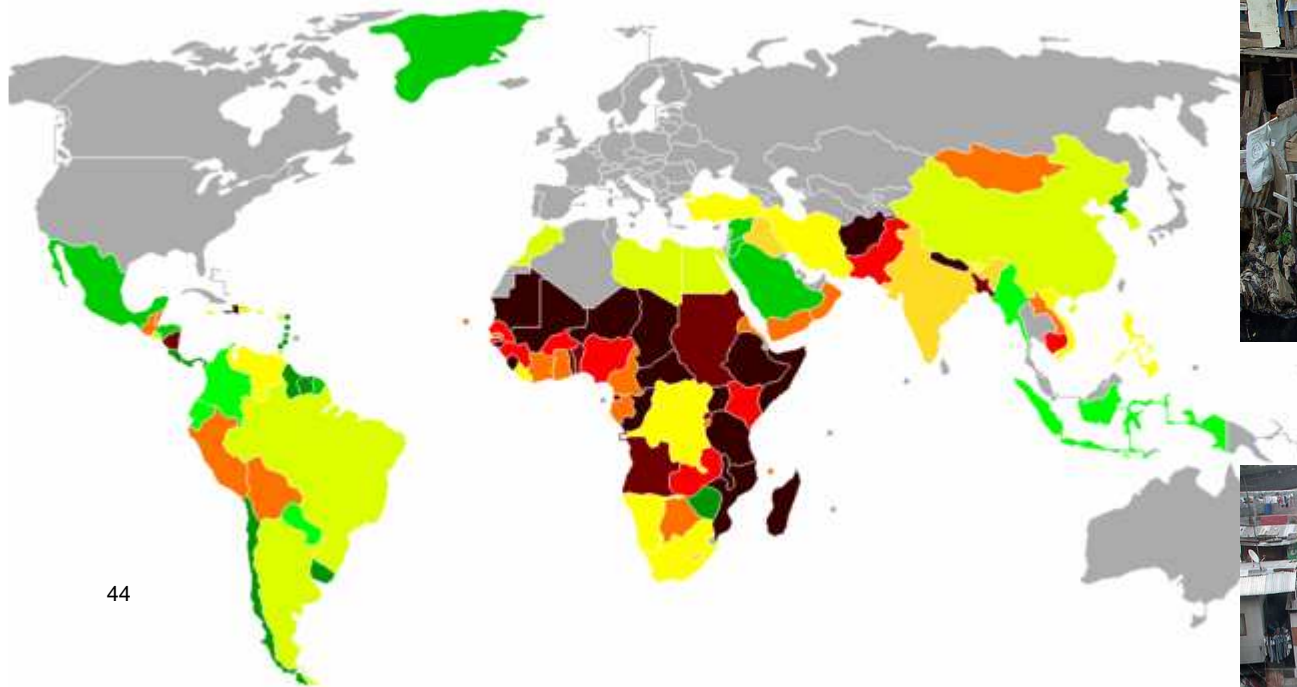


<http://en.wikipedia.org/wiki/File:MapofEmergingUSMegaregions.png>
<http://en.wikipedia.org/wiki/File:Megalopolis.png>

42

Sídla, slumy

Vyjádřete se k problematice slumů:



44

V kterých částech světa žije ve slumech nejvíce obyvatel, proč?



45



43

http://commons.wikimedia.org/wiki/File:Urban_population_living_in_slums.png

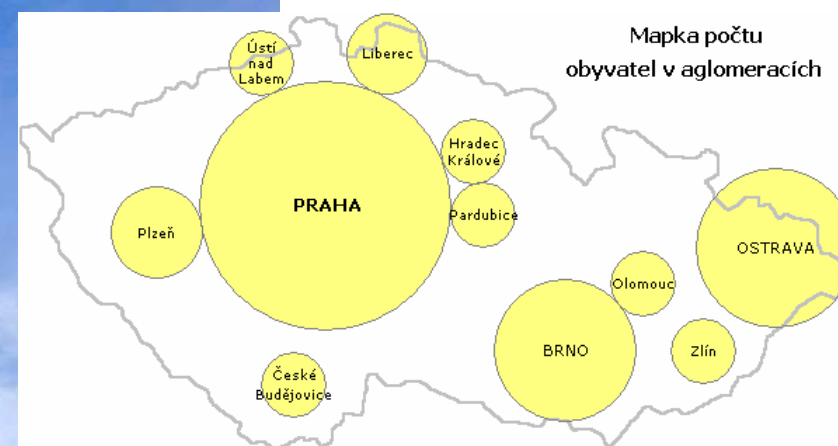
http://commons.wikimedia.org/wiki/File:Jakarta_slumhome_2.jpg

http://commons.wikimedia.org/wiki/File:Manila_shanty.jpg

Sídla v ČR

S pomocí odkazu vyhledejte česká velkoměsta:

<http://www.czso.cz/csu/2010edicniplan.nsf/p/1409-10>



47

Sídla v ČR

Prohlédněte si historickou mapu Olomouce:

<http://www.mapy.cz/#x=17.263135&y=49.590190&z=12&l=5&c=23-2-14-8-30-3-15-28-29-25-27-h>

Porovnejte s odkazy:

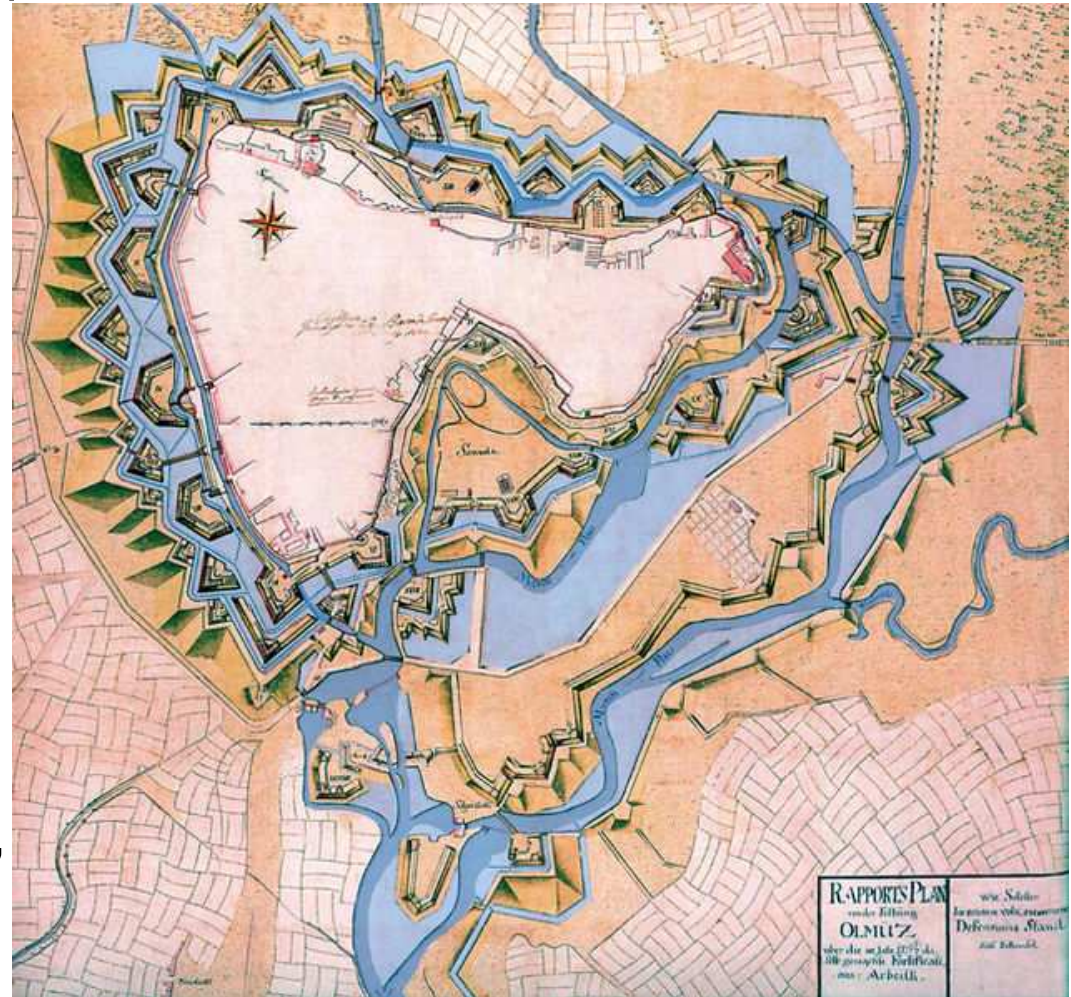
<http://www.mapy.cz/#x=17.263403&y=49.591193&z=12&c=23-2-8-3-15-29-25-t&l=2>

<http://www.mapy.cz/#x=17.263403&y=49.591193&z=12&c=23-14-30-28-29-27-h&l=3>

Jak se město postupně
rozvíjelo?

Kde je nyní historické jádro?
Které tehdejší samostatné
obce jsou nyní
součástí města?

Kde je nyní průmyslová zóna,
obchodní zóna,
Kde jsou obytné zóny,
jak se od sebe liší?





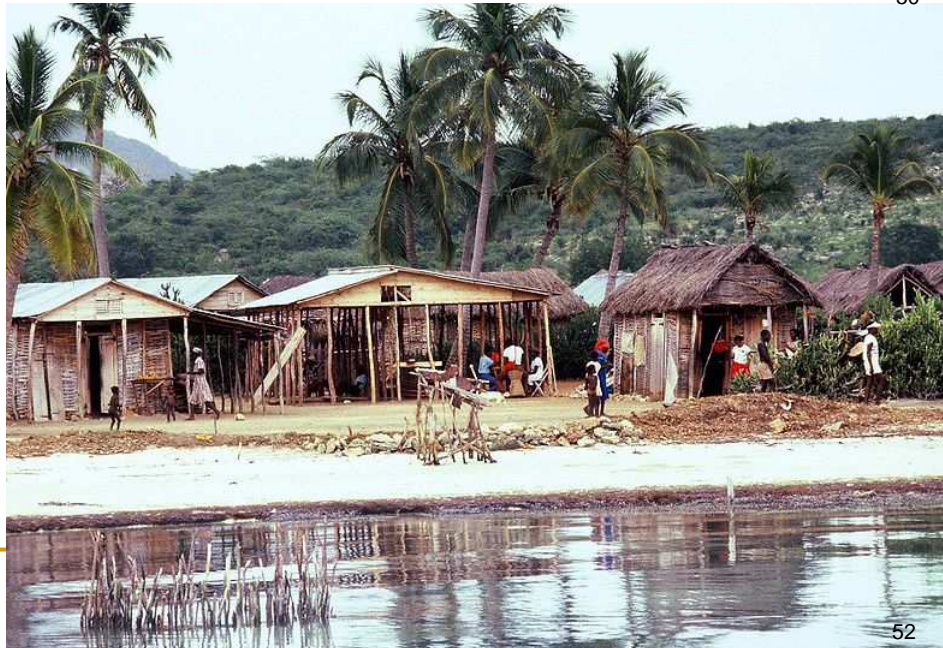
49



50



51



52

http://commons.wikimedia.org/wiki/File:Favela-Nova_Friburgo.jpg
http://commons.wikimedia.org/wiki/File:Abgeschlossene_H%C3%BClle.jpg?uselang=cs
http://commons.wikimedia.org/wiki/File:Baile_na_Tr%C3%A0gida_471097.jpg?uselang=cs
http://commons.wikimedia.org/wiki/File:Haiti_Gonave_Island_houses.jpg?uselang=cs

Co jsme si zapamatovali?

- Jaký je rozdíl mezi venkovskými a městskými sídly?
 - V kterých oblastech převažují venkovská sídla rozptýlená, v kterých seskupená?
 - Jaké je nejčastější prostorové uspořádání venkovských sídel u nás?
 - Vysvětlete pojmy velkoměsto, aglomerace, konurbace, megalopole, uveďte příklady.
 - Co znamenají pojmy urbanizace, suburbanizace?
 - V kterém období vznikala evropská města? Kdy se nejrychleji rozšiřovala?
 - V kterých částech světa dochází k nejrychlejšímu růstu měst v současnosti?
-

Zdroje:

BIČÍK, Ivan a Bohumír JANSKÝ. *Příroda a lidé Země: Učebnice zeměpisu pro střední školy*. Praha: Nakladatelství České geografické společnosti s. r. o., 2001. ISBN 80-86034-45-3.

BIČÍK, Ivan, Vladimír BAAR, Zdeněk ČERMÁK, Václav FRAJER a Radim PERLÍN. *Hospodářský zeměpis: globální geografické aspekty světového hospodářství*.

Praha: Nakladatelství České geografické společnosti s. r. o., 2003. ISBN 80-86034-52-6.

MATĚJČEK, Tomáš a kol. *Malý geografický a ekologický slovník*. Praha: Nakladatelství České geografické společnosti, s. r. o., 2007. ISBN 978-80-86034-68-3.

Obrázky:

1. CHIXOY. File:Cerro San Cristóbal de Lima.JPG. *Wikimedia commons* [online]. 1. 1. 2010 [cit. 2011-09-05]. Dostupné z: http://commons.wikimedia.org/wiki/File:Cerro_San_Crist%C3%B3bal_de_Lima.JPG?uselang=cs
2. CROCKER, J. Soubor:2004-07-14 2600x1500 chicago lake skyline.jpg. *Wikipedia: the free encyclopedia* [online]. San Francisco (CA): Wikimedia Foundation, 2001- 2011, 14. 7. 2004 [cit. 2011-09-05]. Dostupné z: http://cs.wikipedia.org/wiki/Soubor:2004-07-14_2600x1500_chicago_lake_skyline.jpg
3. AYMX. Soubor:Yem7.jpg. *Wikipedia: the free encyclopedia* [online]. 22. 12. 2006 [cit. 2011-09-06]. Dostupné z: <http://cs.wikipedia.org/wiki/Soubor:Yem7.jpg>
4. INVICTAHO. Soubor:Evenkshome.jpg. *Wikipedia: the free encyclopedia* [online]. 13. 1. 2007 [cit. 2011-09-06]. Dostupné z: <http://cs.wikipedia.org/wiki/Soubor:Evenkshome.jpg>
5. BARÁNEK, Daniel. File:Nahal Divshon, Bedouins 01.jpg. *Wikimedia commons* [online]. 30. 6. 2009 [cit. 2011-09-06]. Dostupné z: http://commons.wikimedia.org/wiki/File:Nahal_Divshon,_Bedouins_01.jpg?uselang=cs
6. ŽVÁČEK, Ondřej. File:Kyrgyz yurt.jpg. *Wikimedia commons* [online]. 27. 8. 2008 [cit. 2011-09-06]. Dostupné z: http://commons.wikimedia.org/wiki/File:Kyrgyz_yurt.jpg
7. OPIOLA, Jerzy. Soubor:Podskały a6.jpg. *Wikipedia: the free encyclopedia* [online]. 6. 11. 2008 [cit. 2011-09-06]. Dostupné z: http://cs.wikipedia.org/wiki/Soubor:Podska%C5%82y_a6.jpg
8. SCHMALTZ Jeff. Soubor:Carpathians-satellite.jpg. *Wikipedia: the free encyclopedia* [online]. 7. 5. 2003 [cit. 2011-09-06]. Dostupné z: <http://cs.wikipedia.org/wiki/Soubor:Carpathians-satellite.jpg>
9. ROELLI, Philipp. File:Nomads near Namtso.jpg. *Wikipedia: the free encyclopedia* [online]. 29. 10. 2005 [cit. 2011-09-06]. Dostupné z: http://en.wikipedia.org/wiki/File:Nomads_near_Namtso.jpg
10. MAK. File:TibetanPlateau.jpg. *Wikipedia: the free encyclopedia* [online]. 14. 7. 2005 [cit. 2011-09-06]. Dostupné z: <http://en.wikipedia.org/wiki/File:TibetanPlateau.jpg>
11. DARYONA. File:Masai village, Amboseli National Park 2010 10.JPG. *Wikimedia commons* [online]. 27. 3. 2010 [cit. 2011-09-10]. Dostupné z: http://commons.wikimedia.org/wiki/File:Masai_village,_Amboseli_National_Park_2010_10.JPG?uselang=cs
12. PCL Map Collection: Africa natural vegetation. *University of Texas Libraries* [online]. [cit. 2011-09-10]. Dostupné z: <http://www.lib.utexas.edu/maps/africa.html>
13. MENEBOEUF, Christophe. File:FishingVillage HaLongBay Vietnam (pixinn.net).jpg. *Wikipedia: the free encyclopedia* [online]. 18. 5. 2008 [cit. 2011-09-10]. Dostupné z: http://en.wikipedia.org/wiki/File:FishingVillage_HaLongBay_Vietnam_%28pixinn.net%29.jpg
14. NGAVIET. File:Bandovietnam-final-fill-scale.svg. *Wikipedia: the free encyclopedia* [online]. 10. 3. 2009 [cit. 2011-09-10]. Dostupné z: <http://en.wikipedia.org/wiki/File:Bandovietnam-final-fill-scale.svg>
15. CLEMENSFRANZ. File:Nusfjord.jpg. *Wikipedia: the free encyclopedia* [online]. 4. 6. 2005 [cit. 2011-09-10]. Dostupné z: <http://en.wikipedia.org/wiki/File:Nusfjord.jpg>
16. Soubor:Norway-map.png. *Wikipedia: the free encyclopedia* [online]. 3. 8. 2006 [cit. 2011-09-10]. Dostupné z: <http://cs.wikipedia.org/wiki/Soubor:Norway-map.png>
17. VILEMOV. File:Červen 08 025.jpg. *Wikimedia commons* [online]. 15. 6. 2008 [cit. 2011-09-10]. Dostupné z: http://commons.wikimedia.org/wiki/File:%C4%8Cerven_08_025.jpg?uselang=cs
18. *Mapy.cz* [online]. [cit. 2011-09-16]. Dostupné z: <http://www.mapy.cz/#x=13.603218&y=49.634286&z=15&l=15&c=h>
19. *Mapy.cz* [online]. [cit. 2011-09-16]. Dostupné z: <http://www.mapy.cz/#x=17.226248&y=49.677157&z=13&l=15&c=t>
20. CEST. Soubor:IMG 0086 Lany m.jpg. *Wikipedia: the free encyclopedia* [online]. 4. 9. 2010 [cit. 2011-09-15]. Dostupné z: http://cs.wikipedia.org/wiki/Soubor:IMG_0086_Lany_m.jpg
21. BAUER, Stefan. Soubor:Hradschin Prag.jpg. *Wikipedia: the free encyclopedia* [online]. 23. 10. 2004 [cit. 2011-09-15]. Dostupné z: http://cs.wikipedia.org/wiki/Soubor:Hradschin_Prag.jpg
22. Mapového náložník. Soubor:Mapa měst ČR.PNG. *Wikipedia: the free encyclopedia* [online]. 9. 2010 [cit. 2011-09-15]. Dostupné z: http://cs.wikipedia.org/wiki/Soubor:Mapa_m%C4%9Bst_%C4%8CR.PNG
- 23a) TAXIARCHOS228. Soubor:Paris - Eiffelturm und Marsfeld2.jpg. *Wikipedia: the free encyclopedia* [online]. 2010 [cit. 2011-09-15]. Dostupné z: http://cs.wikipedia.org/wiki/Soubor:Paris_-_Eiffelturm_und_Marsfeld2.jpg
- 23b) MERIAN, Matthäus. File:Plan de Mérian.jpg. *Wikimedia commons* [online]. [cit. 2011-09-15]. Dostupné z: http://commons.wikimedia.org/wiki/File:Plan_de_M%C3%A9rian.jpg
- 23c) DROLEXANDRE. File:Paris Urban Area-fr.svg. *Wikimedia commons* [online]. 2008 [cit. 2011-09-15]. Dostupné z: http://commons.wikimedia.org/wiki/File:Paris_Urban_Area-fr.svg
24. SALONEN, Antti. File:Old sanaa.jpg. *Wikimedia commons* [online]. 16. 2. 2009 [cit. 2011-09-06]. Dostupné z: http://commons.wikimedia.org/wiki/File:Old_sanaa.jpg?uselang=cs
25. LEF. Soubor:LocationYemen.PNG. *Wikipedia: the free encyclopedia* [online]. 27. 2. 2007 [cit. 2011-09-06]. Dostupné z: <http://cs.wikipedia.org/wiki/Soubor:LocationYemen.PNG>
26. FISCHER, Patrik. File:2012 Pudong.jpg. *Wikimedia commons* [online]. 4. 1. 2012 [cit. 2012-04-12]. Dostupné z: http://commons.wikimedia.org/wiki/File:2012_Pudong.jpg
27. PCL Map Collection: China Maps. *University of Texas Libraries* [online]. [cit. 2011-09-10]. Dostupné z: <http://www.lib.utexas.edu/maps/china.html>
28. MARIORDO. File:Sao Paulo Congonhas 2.jpg. *Wikimedia commons* [online]. 13. 10. 2005 [cit. 2011-09-06]. Dostupné z: http://commons.wikimedia.org/wiki/File:Sao_Paulo_Congonhas_2.jpg?uselang=cs

Zdroje:

29. NASA. Soubor:Whole world - land and oceans 12000.jpg. *Wikipedia: the free encyclopedia* [online]. 11. 2. 2002 [cit. 2011-09-10]. Dostupné z: http://cs.wikipedia.org/wiki/Soubor:Whole_world_-_land_and_oceans_12000.jpg
31. NASA. Soubor:Europa-bei-nacht 1-1024x768.jpg. *Wikipedia: the free encyclopedia* [online]. 23. 10. 2000 [cit. 2011-09-10]. Dostupné z: http://cs.wikipedia.org/wiki/Soubor:Europa-bei-nacht_1-1024x768.jpg
32. File:Industria europa pt.png. In: *Wikimedia commons* [online]. 10. 11. 2005 [cit. 2011-09-06]. Dostupné z: http://commons.wikimedia.org/wiki/File:Industria_europa_pt.png?uselang=cs
33. COCOLIRAS. Soubor:2006megacities-1-.jpg. *Wikipedia: the free encyclopedia* [online]. 19. 4. 2008 [cit. 2011-09-06]. Dostupné z: <http://cs.wikipedia.org/wiki/Soubor:2006megacities-1-.jpg>
34. LUKAAZ. File:Centro Antigo de São Paulo, Brasil - by Lucas.jpg. *Wikimedia commons* [online]. 9. 5. 2010 [cit. 2011-09-05]. Dostupné z: http://commons.wikimedia.org/wiki/File:Centro_Antigo_de_S%C3%A3o_Paulo,_Brasil_-_by_Lucas.jpg?uselang=cs
- 35a) SBW01F. File:Urban population in 2005 world map.PNG. *Wikimedia commons* [online]. 2008 [cit. 2011-09-16]. Dostupné z: http://commons.wikimedia.org/wiki/File:Urban_population_in_2005_world_map.PNG?uselang=cs
- 35b) File:AMM.JPG. *Wikimedia commons* [online]. 3. 1. 2007 [cit. 2011-09-16]. Dostupné z: <http://commons.wikimedia.org/wiki/File:AMM.JPG?uselang=cs>
- 35c) File:Burgess model.svg. *Wikimedia commons* [online]. 2. 9. 2006 [cit. 2011-09-16]. Dostupné z: http://commons.wikimedia.org/wiki/File:Burgess_model.svg?uselang=cs
37. PCL Map Collection. *University of Texas Libraries* [online]. [cit. 2011-10-08]. Dostupné z: http://www.lib.utexas.edu/maps/middle_east_and_asia/japan_pop_1971.jpg
38. FG2. File:Tokyo Rainbow Bridge M4852.jpg. *Wikimedia commons* [online]. 18. 2. 2007 [cit. 2011-09-10]. Dostupné z: http://commons.wikimedia.org/wiki/File:Tokyo_Rainbow_Bridge_M4852.jpg?uselang=cs
39. NordNordWest. Soubor:Ruhr area-map.png. *Wikipedia: the free encyclopedia* [online]. 8. 6. 2010 [cit. 2011-09-10]. Dostupné z: http://cs.wikipedia.org/wiki/Soubor:Ruhr_area-map.png
- 40a) STEVY76. File:Goldene & Blaue Banane.gif. *Wikimedia commons* [online]. 1. 9. 2006 [cit. 2011-10-01]. Dostupné z: http://commons.wikimedia.org/wiki/File:Goldene_%26_Blaue_Banane.gif?uselang=cs
- 40b) PLATON, Arnold. File:Rhine area analysis.svg. *Wikimedia commons* [online]. 5. 4. 2012 [cit. 2012-04-12]. Dostupné z: http://commons.wikimedia.org/wiki/File:Rhine_area_analysis.svg?uselang=cs
41. PINYC, Irving. File:Map of Emerging US Megaregions.png. *Wikipedia: the free encyclopedia* [online]. 3. 9. 2010 [cit. 2011-09-17]. Dostupné z: http://en.wikipedia.org/wiki/File:Map_of_Emerging_US_Megaregions.png
42. NASA. File:Megalopolis.png. *Wikipedia: the free encyclopedia* [online]. 26. 10. 2008 [cit. 2011-09-17]. Dostupné z: <http://en.wikipedia.org/wiki/File:Megalopolis.png>
43. GONZALEZ, Mike. File:Manila shanty.jpg. *Wikimedia commons* [online]. 29. 5. 2006 [cit. 2011-09-17]. Dostupné z: http://commons.wikimedia.org/wiki/File:Manila_shanty.jpg
44. FABIENKHAN, KORRIGAN. File:Urban population living in slums.png. *Wikimedia commons* [online]. 16. 5. 2007 [cit. 2011-09-17]. Dostupné z: http://commons.wikimedia.org/wiki/File:Urban_population_living_in_slums.png
45. MCLNTOSH, Jonathan. File:Jakarta slumhome 2.jpg. *Wikimedia commons* [online]. 5. 2. 2005 [cit. 2011-09-17]. Dostupné z: http://commons.wikimedia.org/wiki/File:Jakarta_slumhome_2.jpg
46. TEFERT, Dominik. Soubor:Olomouc-Horní náměstí.JPG. *Wikipedia: the free encyclopedia* [online]. 8. 8. 2011 [cit. 2011-09-17]. Dostupné z: http://cs.wikipedia.org/wiki/Soubor:Olomouc-Horn%C3%AD_n%C3%A1m%C4%9Bst%C3%AD.JPG
47. Mapový příložík. Soubor:Mapka aglomerace.PNG. *Wikipedia: the free encyclopedia* [online]. 17. 2. 2010 [cit. 2011-09-17]. Dostupné z: http://cs.wikipedia.org/wiki/Soubor:Mapka_aglomerace.PNG
48. File:Olomouc map 1757.jpg. *Wikimedia commons* [online]. 24. 1. 2007 [cit. 2011-09-17]. Dostupné z: http://commons.wikimedia.org/wiki/File:Olomouc_map_1757.jpg?uselang=cs
49. CULL, Nate. File:Favela-Nova Friburgo.jpg. *Wikimedia commons* [online]. 24. 1. 2005 [cit. 2011-09-17]. Dostupné z: http://commons.wikimedia.org/wiki/File:Favela-Nova_Friburgo.jpg
50. HEIDENREICH, Niels. File:Abgeschlossene Hülle.jpg. *Wikimedia commons* [online]. 10. 12. 2006 [cit. 2011-09-17]. Dostupné z: http://commons.wikimedia.org/wiki/File:Abgeschlossene_H%C3%BClle.jpg?uselang=cs
51. HOGG, Mery a Angus HOGG. File:Baile na Tràgha 471097.jpg. *Wikimedia commons* [online]. 17. 6. 2007 [cit. 2011-09-17]. Dostupné z: http://commons.wikimedia.org/wiki/File:Baile_na_Tr%C3%A0gha_471097.jpg?uselang=cs
52. CINDY. File:Haiti Gonave Island houses.jpg. *Wikimedia commons* [online]. 17. 8. 2008 [cit. 2011-09-17]. Dostupné z: http://commons.wikimedia.org/wiki/File:Haiti_Gonave_Island_houses.jpg?uselang=cs