

Česká republika

Rostlinstvo a živočišstvo

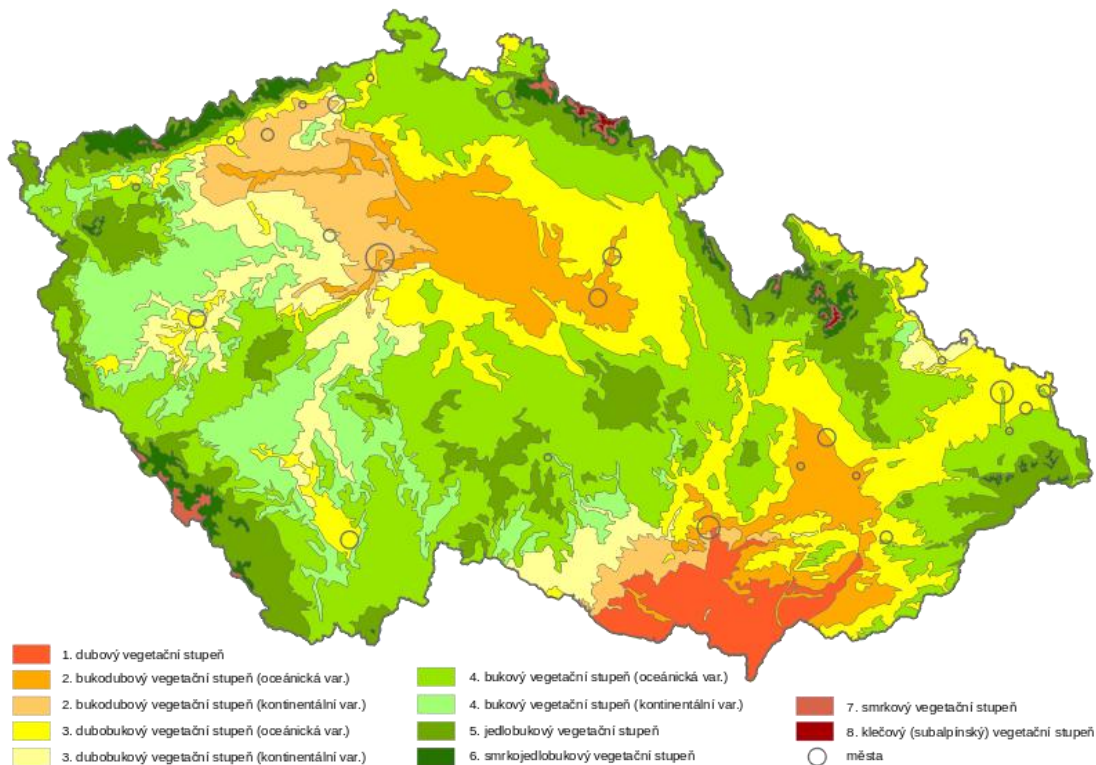
1) Česká republika se nachází v **mírném pásu listnatých a smíšených lesů**. Původně pokrývaly lesnaté porosty asi 90% rozlohy dnešního státu, s rozvojem zemědělství se však přírodní krajina změnila na kulturní. Lesy byly postupně káceny a původní převážně smíšené porosty byly nahrazovány uměle vysazovanými jehličnatými lesy.

a) Jaký je podíl lesní půdy na rozloze ČR? Porovnejte údaj se sousedními státy.

b) Jaká je současná **skladba lesa**, které dřeviny převládají? Vysvětlete, proč tomu tak je. Jaká jsou negativa převažujících tzv. smrkových monokultur?

c) Jaké jsou **funkce lesa**? Více o lesním hospodářství naleznete na tomto [odkaze](#).

2) Na rozšíření rostlinstva má rozhodující vliv nadmořská výška. Vyjmenujte a lokalizujte na mapě **výškové vegetační stupně**. Jaká byla v jednotlivých vegetačních stupních původní druhová skladba lesa? Jak vypadá krajina v těchto oblastech nyní? Pracujte s atlasem a s následující mapou.



Obr. 1: Vegetační stupně

Zdroj: http://cs.wikipedia.org/wiki/Soubor:Vegetacni_stupne_CR.svg

3) **Vegetační stupeň údolních niv** se v současnosti využívá nejvíce zemědělsky. Původní porosty **lužních lesů** se nacházejí pouze zbytkově na malých plochách.

a) Kde se v ČR vyskytují **lužní lesy**? Lokalizujte na mapě oblast soutoku **Moravy a Dyje** a Litovelské Pomoraví (1, 2).



Obr. 2a,b: Lužní les

Zdroj: vlastní foto

b) Dubový stupeň je také intenzivně zemědělsky využíván. Z původních porostů často zbyly pouze solitérní stromy.

c) Stupně pahorkatin až vrchovin: buko-dubový, dubo-bukový, bukový, jedlo-bukový jsou částečně využívány zemědělsky, ve vyšších polohách převažují lesy, nyní však většinou smrkové.



Obr. 3a,b: Bukový les

Zdroj: vlastní foto

d) Horské pásmo tvoří stupně: smrko-jedlo-bukový a smrkový.

e) Nad horní hranicí lesa (asi kolem 1300m n.m.) je stupeň subalpinský s porosty kleče, která je původní jen v Krkonoších.



Obr. 4a,b: Smrkový les

Zdroj: vlastní foto

4) **Rostlinstvo** ČR náleží ke třem základním **floristickým oblastem**. Do oblasti středoevropské lesní květeny patří většina území České vysočiny, do oblasti panonské květeny moravské úvaly a Polabí, do oblasti západokarpatské květeny vyšší polohy karpatských pohoří.

a) Následující obrázky ukazují příklady stepní květeny. Lokality najdete pod těmito odkazy ([1](#), [2](#)). Najděte tyto lokality na mapě. Kdy je třeba oblasti navštívit, abyste viděli tyto rostliny kvetoucí? Pojmenujte je.



Obr. 5a,b: Stepní rostlinstvo

Zdroj: vlastní foto



evropský
sociální
fond v ČR



EVROPSKÁ UNIE



MINISTERSTVO ŠKOLSTVÍ,
MLÁDEŽE A TĚLOVÝCHOVY



OP Vzdělávání
pro konkurenceschopnost

INVESTICE DO ROZVOJE VZDĚLÁVÁNÍ

5) **Živočišstvo ČR** náleží do **palearktické oblasti**. Jmenujte příklady zvířeny lesní, zvířeny otevřené krajiny (polí a luk), zvířeny vodní.

Zdroje:

Zeměpis České republiky: učebnice pro střední školy. 1. vyd., dotisk. Praha: Česká geografická společnost, 2006, 95 s. ISBN 80-860-3453-4.

Zdroje obrázků:

Obr. 1: HORDĚJČUK, Martin a Martin CULEK. Soubor:Vegetacni stupne CR.svg. In: *Wikipedia: the free encyclopedia* [online]. San Francisco (CA): Wikimedia Foundation, 2001- 2013 [cit. 2013-09-24]. Dostupné z: http://cs.wikipedia.org/wiki/Soubor:Vegetacni_stupne_CR.svg

Obr. 2, 3, 4, 5: vlastní foto