

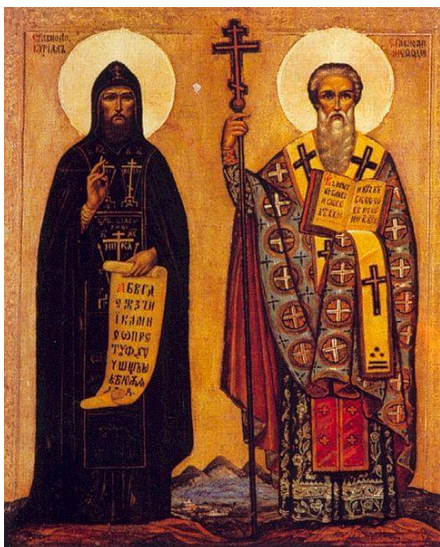
## Česká republika

### Územní vývoj státu

1) K prvním státním útvarům, které vznikly na našem dnešním území, patřila [Sámová říše](#) (7. století) a [Velkomoravská říše](#) (9. století).

a) [Památník Velké Moravy](#) můžeme navštívit ve Slovákém muzeu ve Starém Městě u Uherského Hradiště.

b) Národní kulturní památka [Slovanské hradiště](#) se nachází v Mikulčicích. S pomocí uvedených odkazů vyhledejte informace o Velkomoravské říši a seznamte s nimi spolužáky.



c) V roce 863 přišli na Moravu sv. Konstantin (Cyril) a Metoděj, kteří prosadili jako bohoslužebný jazyk místo latiny staroslověnštinu a sestavili nové písmo hlaholici.

d) Následný územní vývoj sledujte na tomto [odkaze](#).

Obr. 1: Konstantin a Metoděj

Zdroj:

<http://cs.wikipedia.org/wiki/Soubor:Kyrill%26Method.jpg>

2) Po rozpadu Velkomoravské říše vznikl v 10. století v Čechách **přemyslovský stát**, který dosáhl svého největšího územního rozmachu ve 13. století za vlády [Přemysla Otakara II.](#) Ve 14. století vznikly tzv. [Země Koruny české](#) (Jan Lucemburský, Karel IV.) Od roku 1526 byly české země součástí habsburské říše, v letech 1867 až 1918 pak součástí [Rakousko-Uherska](#).

a) Prostudujte politický vývoj Evropy podle následujícího [odkazu](#).

b) Vysvětlete pojem [Země koruny české](#).

c) Které dnešní státy byly alespoň částí svého území součástí [Rakousko-Uherska](#)?

d) Jakými [jazyky](#) se v Rakousku-Uhersku hovořilo?

INVESTICE DO ROZVOJE VZDĚLÁVÁNÍ

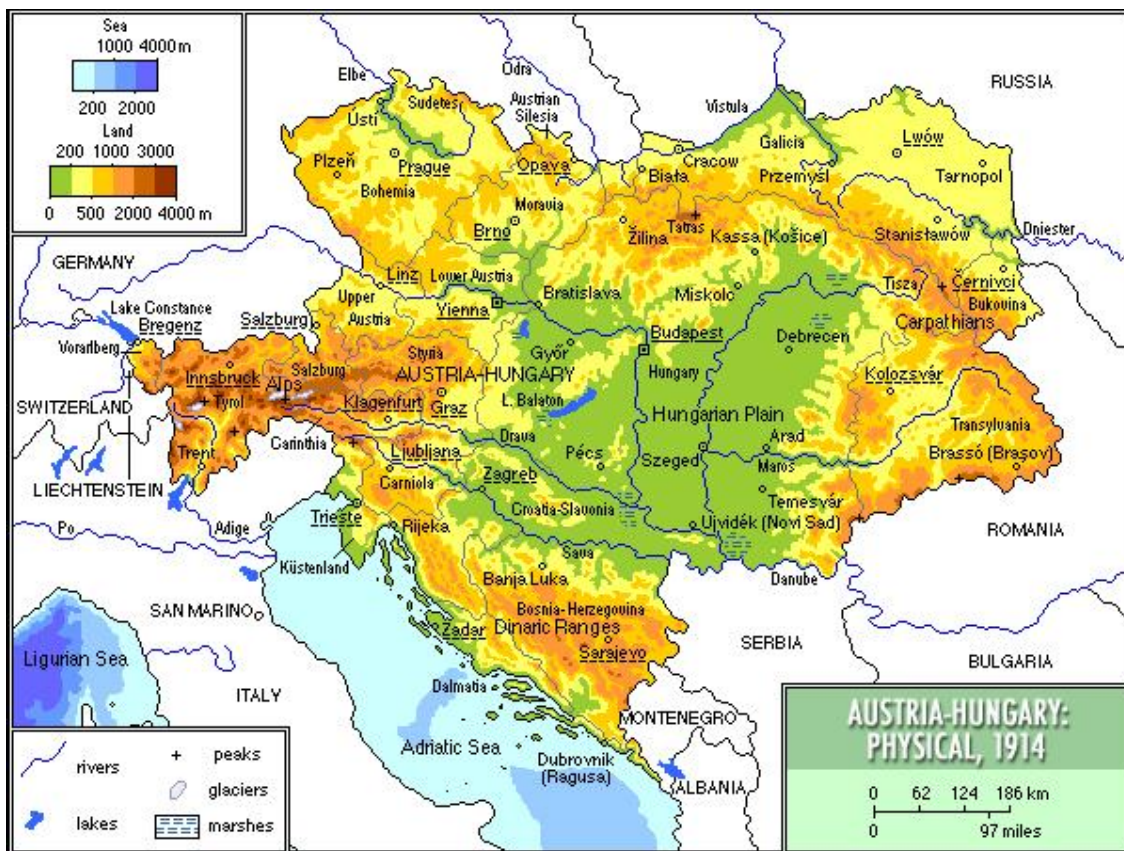


Obr. 2: České království za Přemysla Otakara II.

Zdroj: <http://cs.wikipedia.org/wiki/Soubor:Bohemia-ottokar2.jpg>

Obr. 3: Země Koruny české za Karla IV.

Zdroj: <http://cs.wikipedia.org/wiki/Soubor:Karel-IV..jpg>



Obr. 4: Rakousko-Uhersko 1914

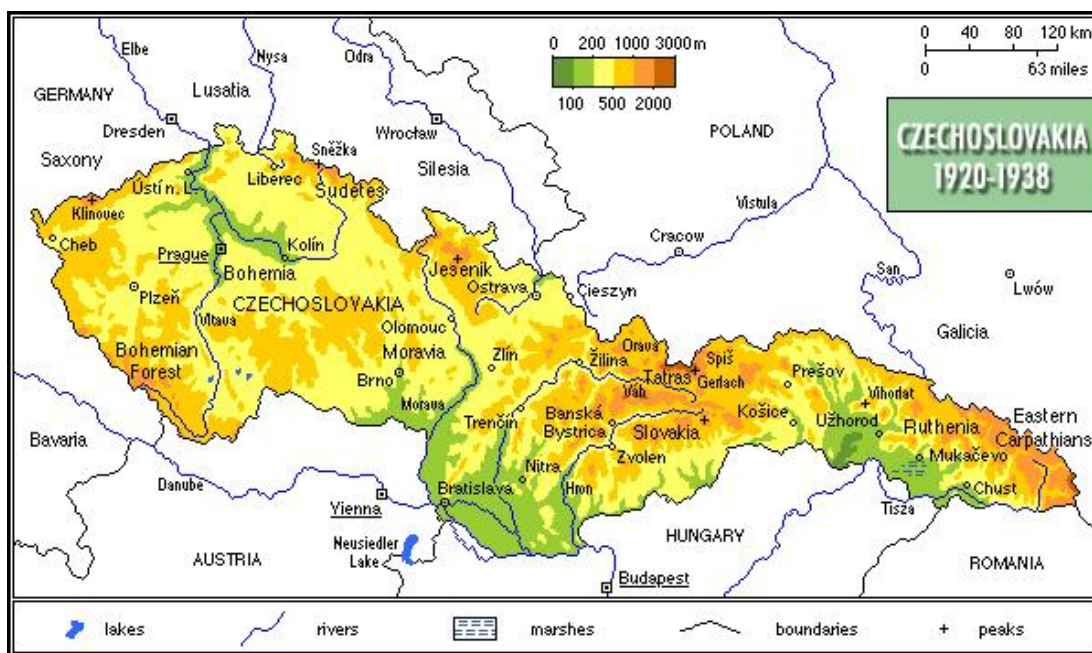
Zdroj: <http://commons.wikimedia.org/wiki/File:Austria1914physical.jpg>

3) Po 1. světové válce se Rakousko-Uhersko rozpadlo a dne 28. října 1918 vznikla samostatná **Československá republika** (tzv. 1. republika, v letech 1918 až 1920 s názvem Republika Československá, 1920 až 1938 s názvem Československá republika, rozloha 140 tisíc km<sup>2</sup>).

a) Prostudujte si následný vývoj státu na uvedeném odkaze ([časová osa](#)).

b) Ze kterých zemí se skládala tehdejší Československá republika?

c) Jaké bylo její [národnostní složení](#)?



Obr. 5: Československo 1920 - 1938

Zdroj: <http://cs.wikipedia.org/wiki/Soubor:Czechoslovakia1920-38.jpg>

4) V letech 1938 až 1939 existovala krátce [Česko-Slovenská republika](#) (tzv. 2. republika), která však měla území zmenšené o pohraniční oblasti, které byly nuceně odstoupeny Německu na základě Mnichovské dohody.

5) V roce 1939 došlo k vytvoření **Protectorátu Čech a Moravy**, který trval až do roku 1945.

a) V kterých státních útvarech se ocitly ostatní části původního Československa?

b) Prostudujte si mapy na následujícím [odkaze](#). Prohlédněte si oblasti okolí svého bydliště.



Obr. 6: Československo 1939

Zdroj: [http://commons.wikimedia.org/wiki/File:%C4%8Ceskoslovenska\\_1939\\_cs.SVG](http://commons.wikimedia.org/wiki/File:%C4%8Ceskoslovenska_1939_cs.SVG)

6) Po 2. světové válce vzniklo v roce 1945 znovu samostatné Československo (v letech 1945 až 1960 s názvem **Československá republika**, rozloha 128 tisíc km<sup>2</sup>). Území Podkarpatské Rusi bylo přiřčeno k Sovětskému svazu.

- Jak se lišila politická mapa Evropy po roce 1918 a po roce 1945?
- S kterými státy sousedilo Československo?



Obr. 7: Československo

Zdroj: [http://cs.wikipedia.org/wiki/Soubor:Czechoslovakia\\_location\\_map.svg](http://cs.wikipedia.org/wiki/Soubor:Czechoslovakia_location_map.svg)



evropský  
sociální  
fond v ČR



EVROPSKÁ UNIE



MINISTERSTVO ŠKOLSTVÍ,  
MLÁDEŽE A TĚLOVÝCHOVY



OP Vzdělávání  
pro konkurenceschopnost

INVESTICE DO ROZVOJE VZDĚLÁVÁNÍ

7) Do svého rozpadu v roce 1993 náš stát postupně změnil svůj název: od roku 1960 **Československá socialistická republika**, od roku 1992 **Česká a Slovenská Federativní Republika**.

8) 1. ledna 1993 vznikla rozdělením federace samostatná Česká republika (rozloha 79 tisíc km<sup>2</sup>).

Zdroje:

*Zeměpis České republiky: učebnice pro střední školy*. 1. vyd., dotisk. Praha: Česká geografická společnost, 2006, 95 s. ISBN 80-860-3453-4.

Zdroje obrázků:

Obr.1: N.N./PITICHINACCIO. Soubor:Kyrill&Method.jpg. In: *Wikipedia: the free encyclopedia* [online]. San Francisco (CA): Wikimedia Foundation, 2001- 2013 [cit. 2013-09-10]. Dostupné z: <http://cs.wikipedia.org/wiki/Soubor:Kyrill%26Method.jpg>

Obr.2: JIRKA.H23. Soubor:Bohemia-ottokar2.jpg. In: *Wikipedia: the free encyclopedia* [online]. San Francisco (CA): Wikimedia Foundation, 2001- 2013 [cit. 2013-09-10]. Dostupné z: <http://cs.wikipedia.org/wiki/Soubor:Bohemia-ottokar2.jpg>

Obr.3: JIRKA.H23. Soubor:Karel-IV..jpg. In: *Wikipedia: the free encyclopedia* [online]. San Francisco (CA): Wikimedia Foundation, 2001- 2013 [cit. 2013-09-10]. Dostupné z: <http://cs.wikipedia.org/wiki/Soubor:Karel-IV..jpg>

Obr.4: PAŹDZIORA, Mariusz. File:Austria1914physical.jpg. In: *Wikimedia commons* [online]. San Francisco (CA): Wikimedia Foundation, 2001- 2013 [cit. 2013-09-10]. Dostupné z: <http://commons.wikimedia.org/wiki/File:Austria1914physical.jpg>

Obr.5: PAŹDZIORA, Mariusz. Soubor:Czechoslovakia1920-38.jpg. In: *Wikipedia: the free encyclopedia* [online]. San Francisco (CA): Wikimedia Foundation, 2001- 2013 [cit. 2013-09-10]. Dostupné z: <http://cs.wikipedia.org/wiki/Soubor:Czechoslovakia1920-38.jpg>

Obr.6: THEMIGHTYQUILL. File:Československa 1939 cs.SVG. In: *Wikimedia commons* [online]. San Francisco (CA): Wikimedia Foundation, 2001- 2013 [cit. 2013-09-10]. Dostupné z: [http://commons.wikimedia.org/wiki/File:%C4%8Ceskoslovenska\\_1939\\_cs.SVG](http://commons.wikimedia.org/wiki/File:%C4%8Ceskoslovenska_1939_cs.SVG)

Obr.7: ALPHATHON. Soubor:Czechoslovakia location map.svg. In: *Wikipedia: the free encyclopedia* [online]. San Francisco (CA): Wikimedia Foundation, 2001- 2013 [cit. 2013-09-10]. Dostupné z: [http://cs.wikipedia.org/wiki/Soubor:Czechoslovakia\\_location\\_map.svg](http://cs.wikipedia.org/wiki/Soubor:Czechoslovakia_location_map.svg)