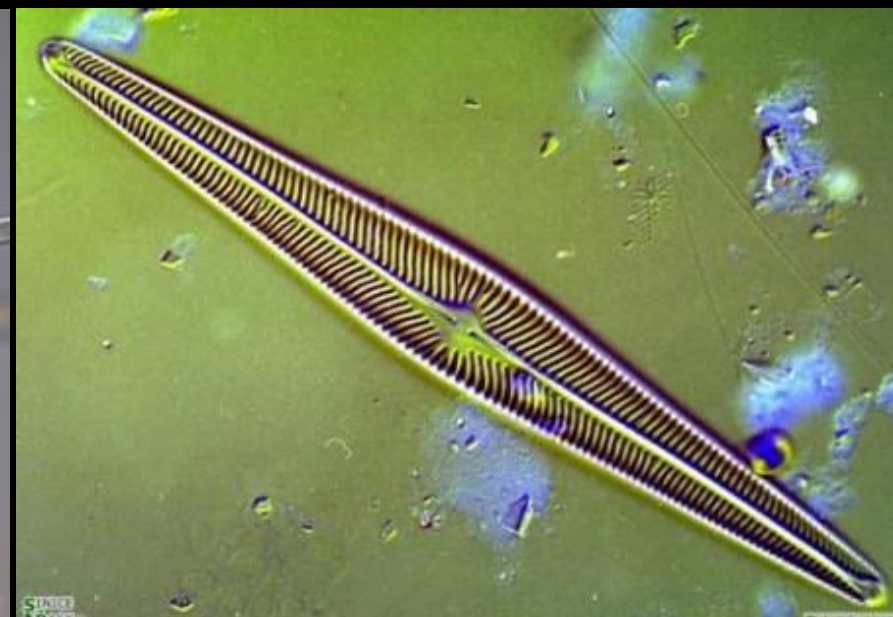
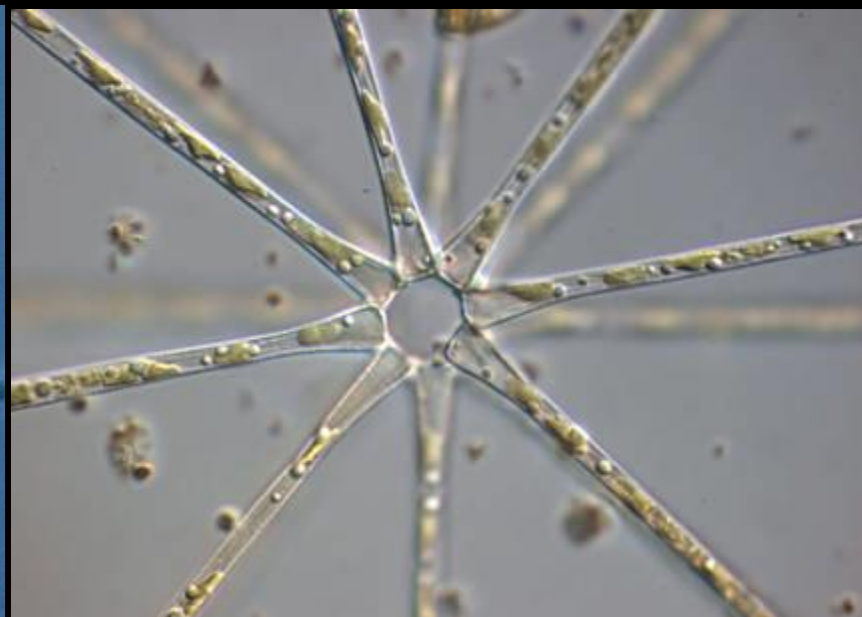




Říše: CHROMISTA

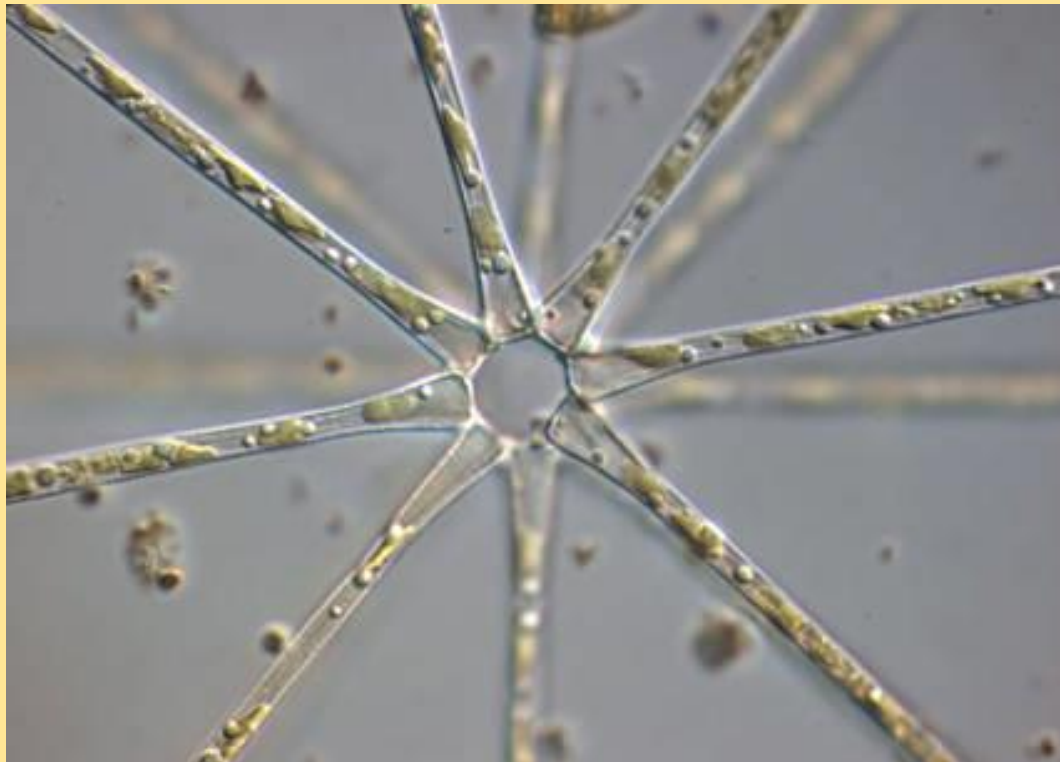


Obsah

- Chromista

Říše: CHROMISTA (*Chromista*)

→ velice **různorodá** skupina organismů

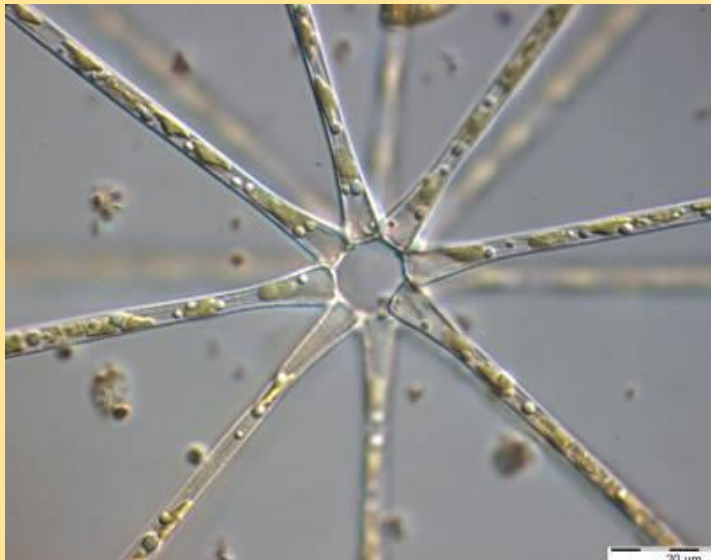


System:

Říše: **CHROMISTA**

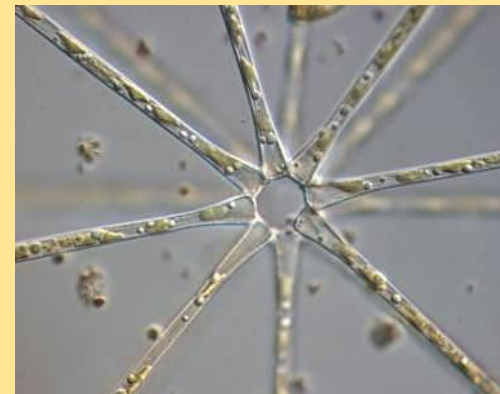
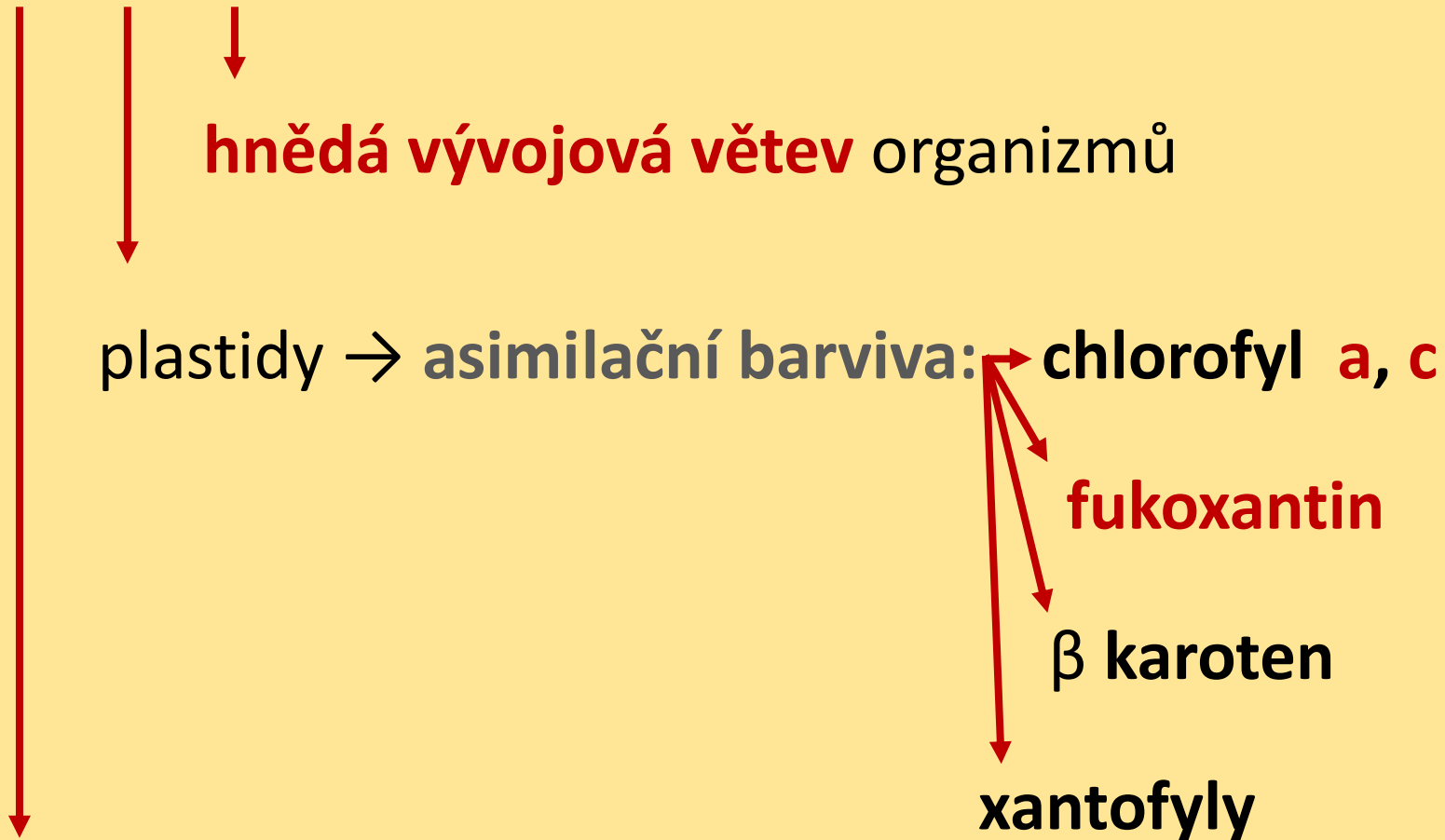
Kmen (oddělení): **Chromofyta**

Kmen (oddělení): **Oomycety – ŘASOVKY**



Kmen (oddělení): **Chromofyta** (*Chromophyta*)

CHROMOFYTA





tělo → **stélka**



základ → eukaryotická buňka → *rostlinný typ*

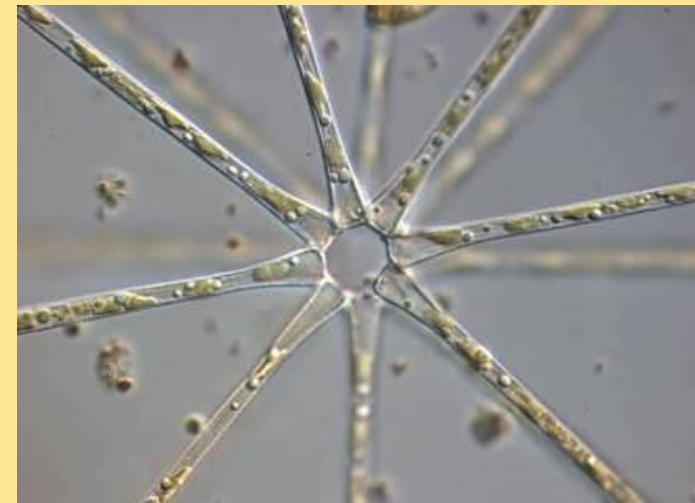


zásobní látky → **chrysolaminaran**

→ **laminaran**

→ **olej** → *někdy*

↓
nikdy škrob !!!



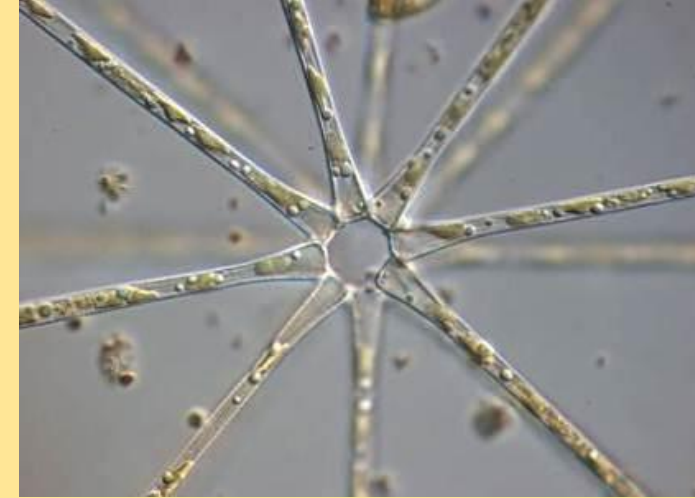
System:

Kmen (oddělení): **Chromofyta**

Třída: **Zlativky**

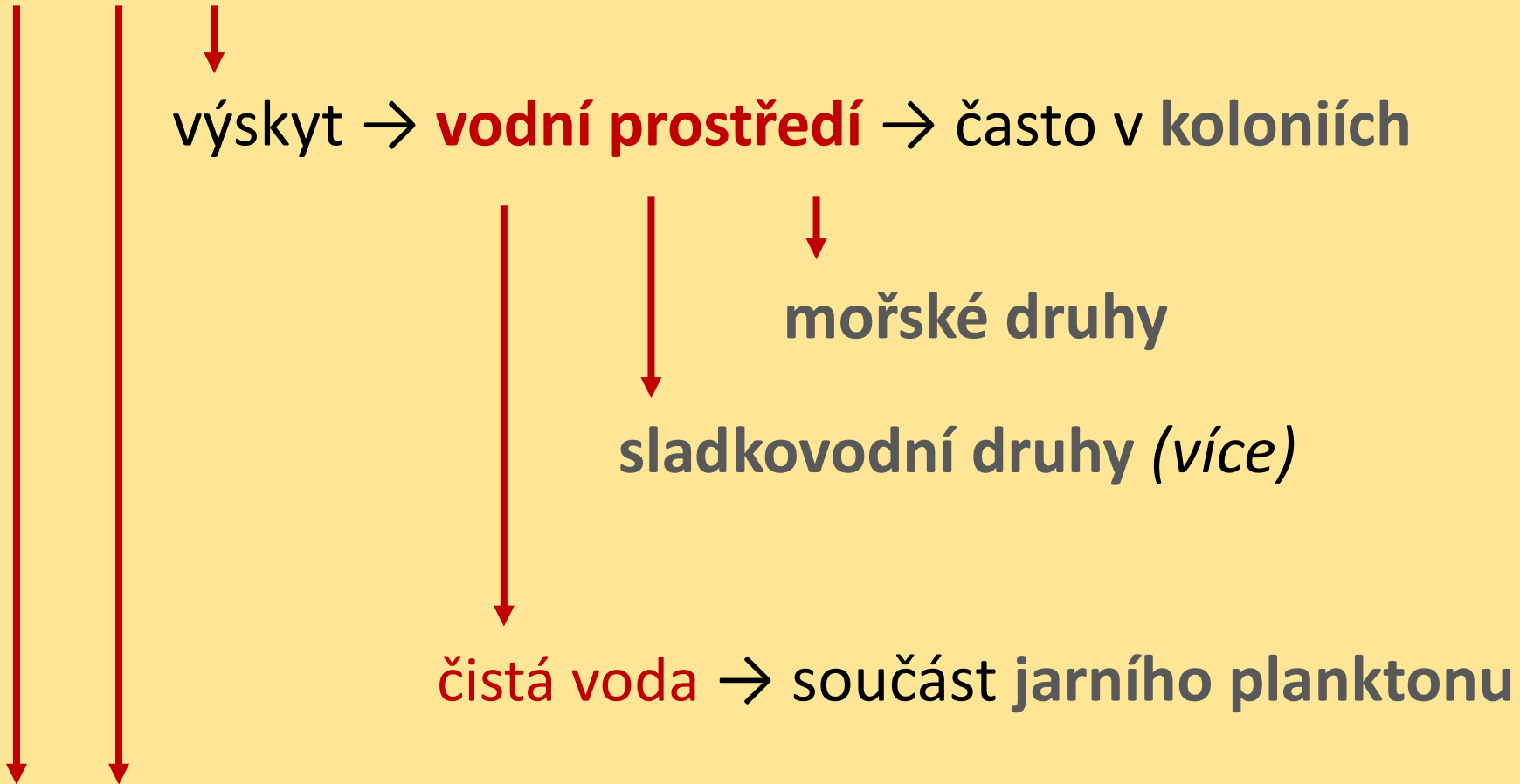
Třída: **Rozsivky**

Třída: **Hnědé řasy (Chaluhy)**



Třída: **Zlativky** (*Chrysophyceae*)

ZLATIVKY



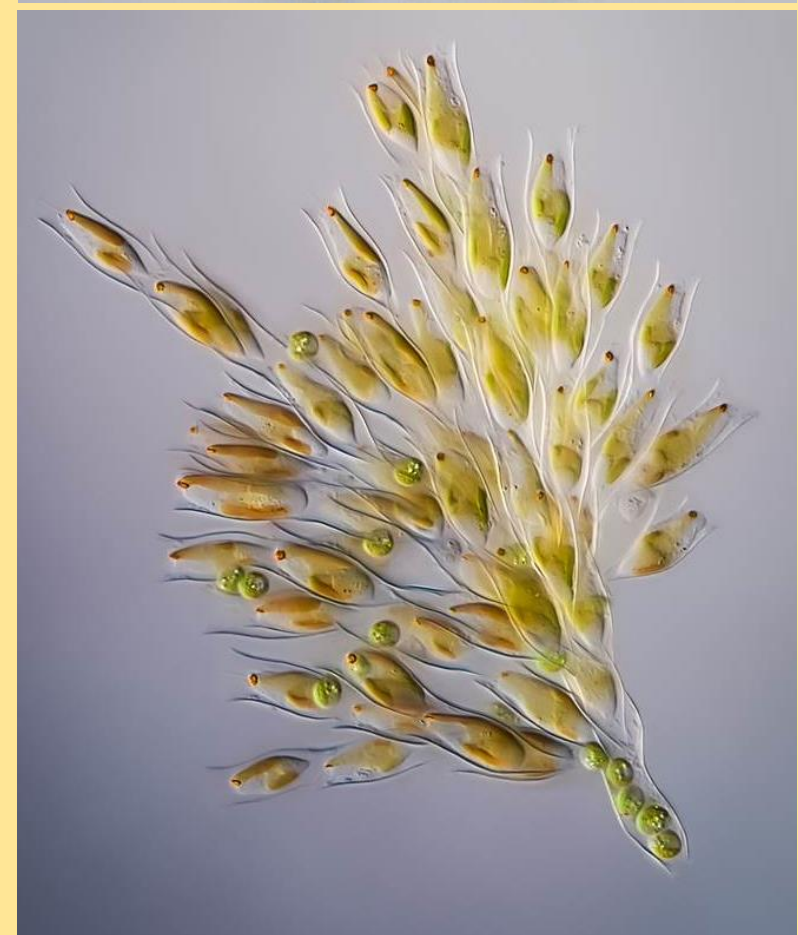
↓
přemnožení → hnědé zbarvení vody

↓
problémy

↓
vodárny → znehodnocení kvality vody

↓
špatná chuť

↓
zapáchá po rybím tuku







výživa: → **mixotrofní** → *nejčastěji*



rozmnožování: → **dělením buňky** → *nejčastěji*



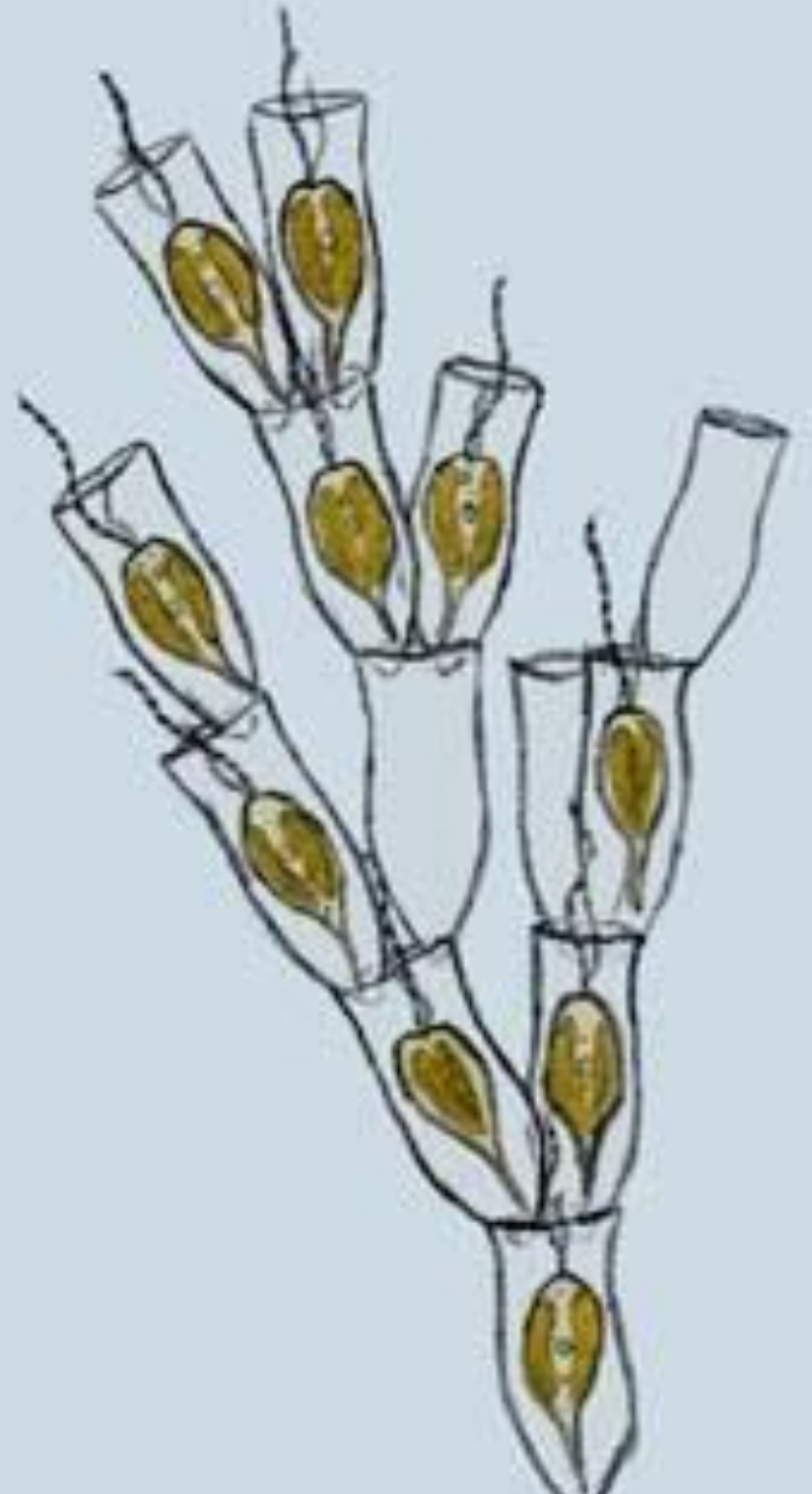
často → **kolonie**



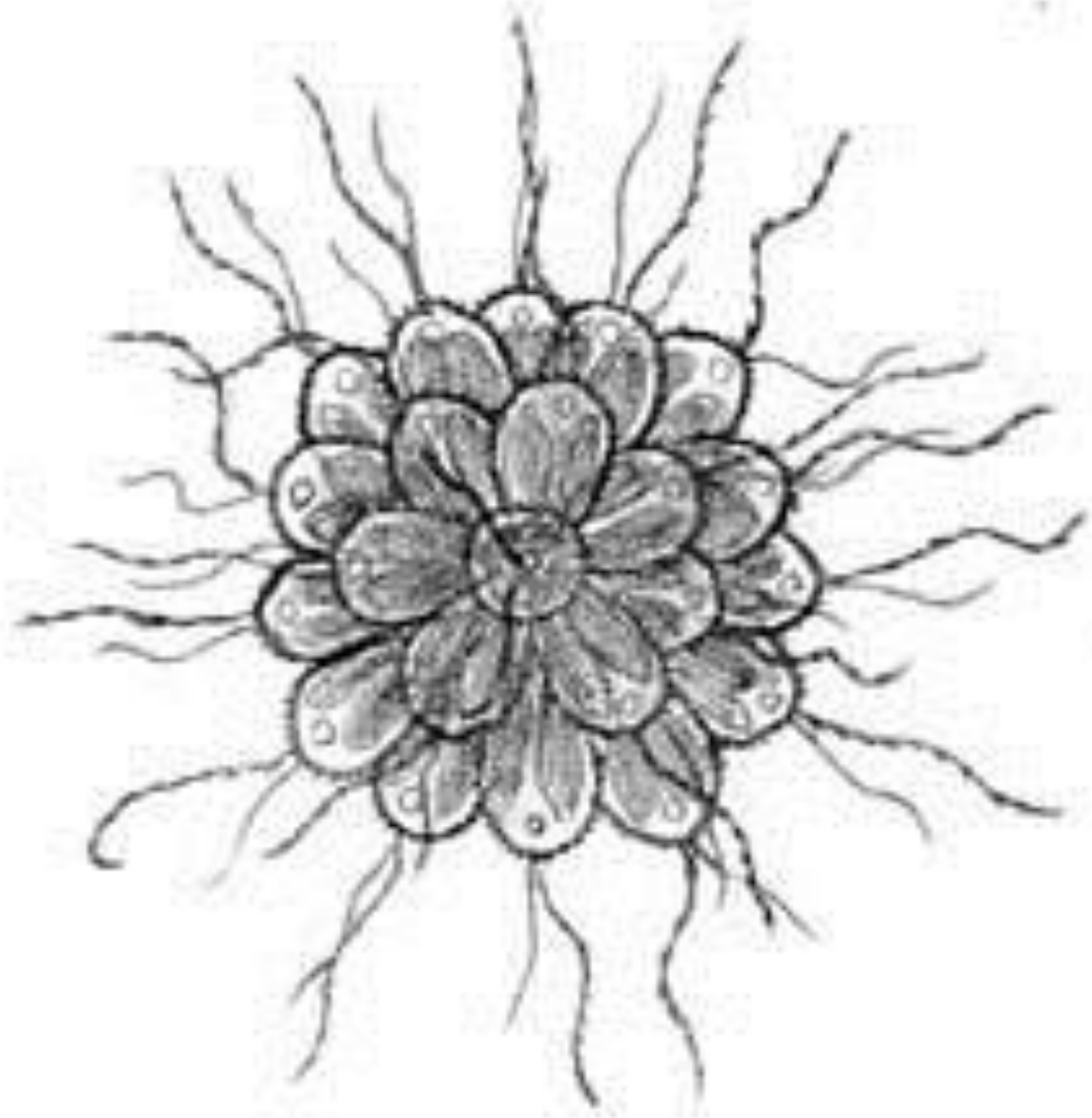
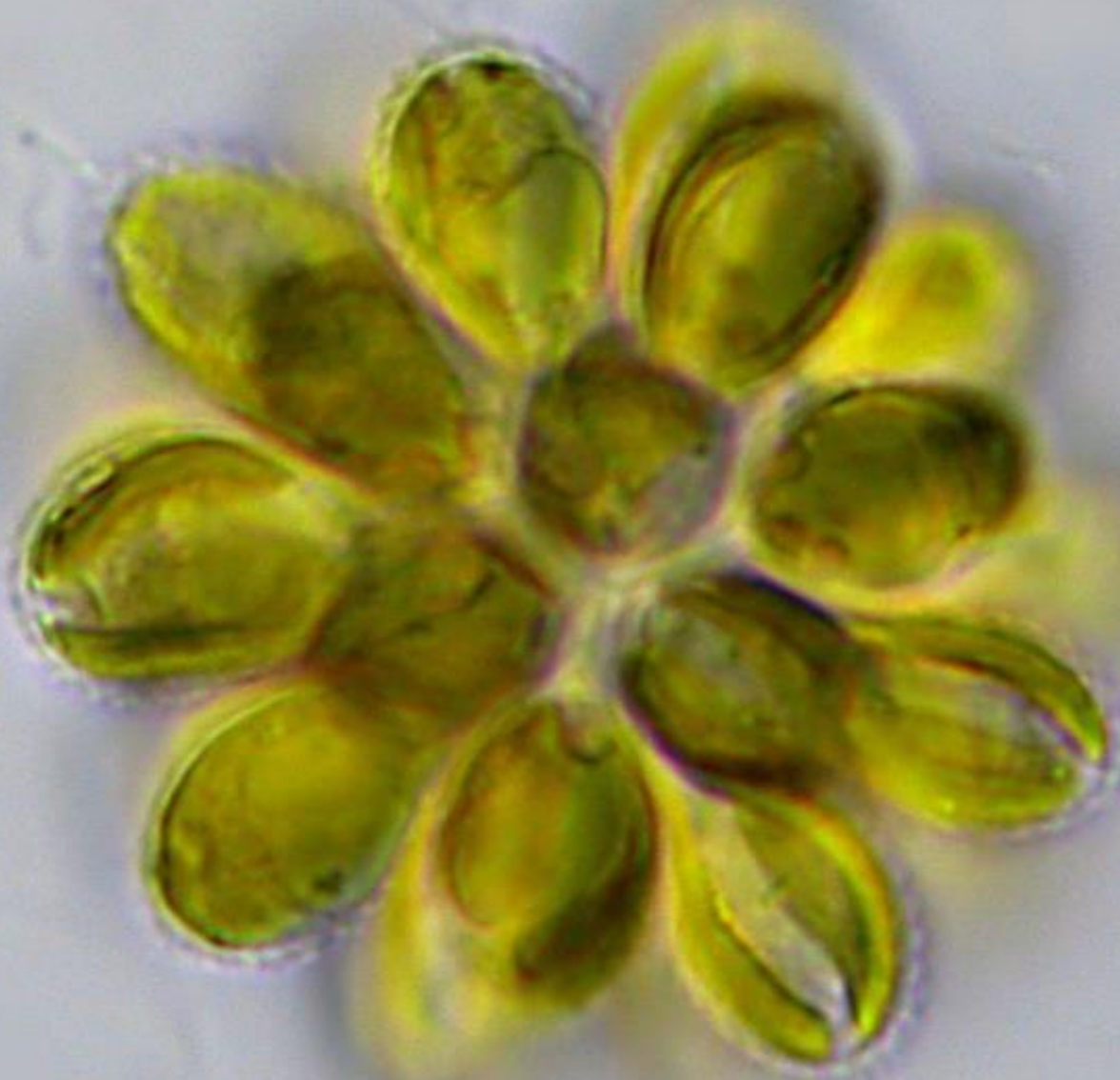
nepříznivé podmínky → **cysty**



Zástupci: *Dinobryon sertularia*

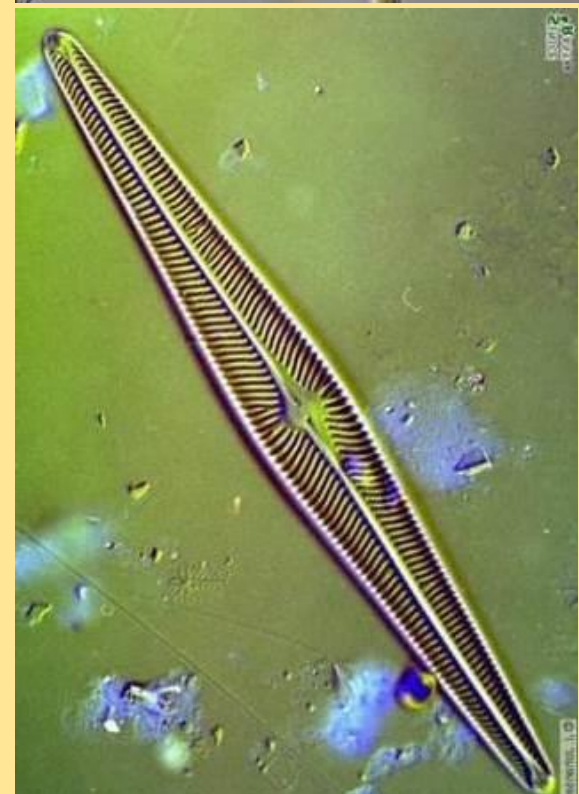
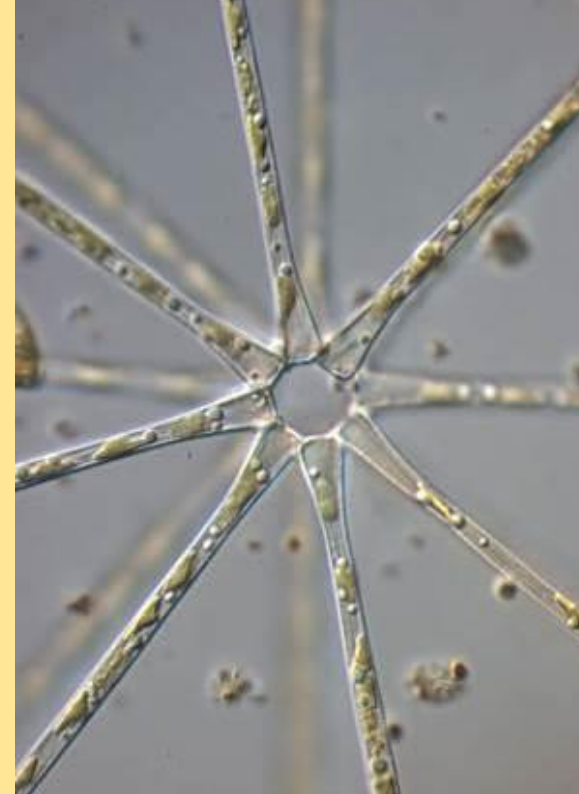
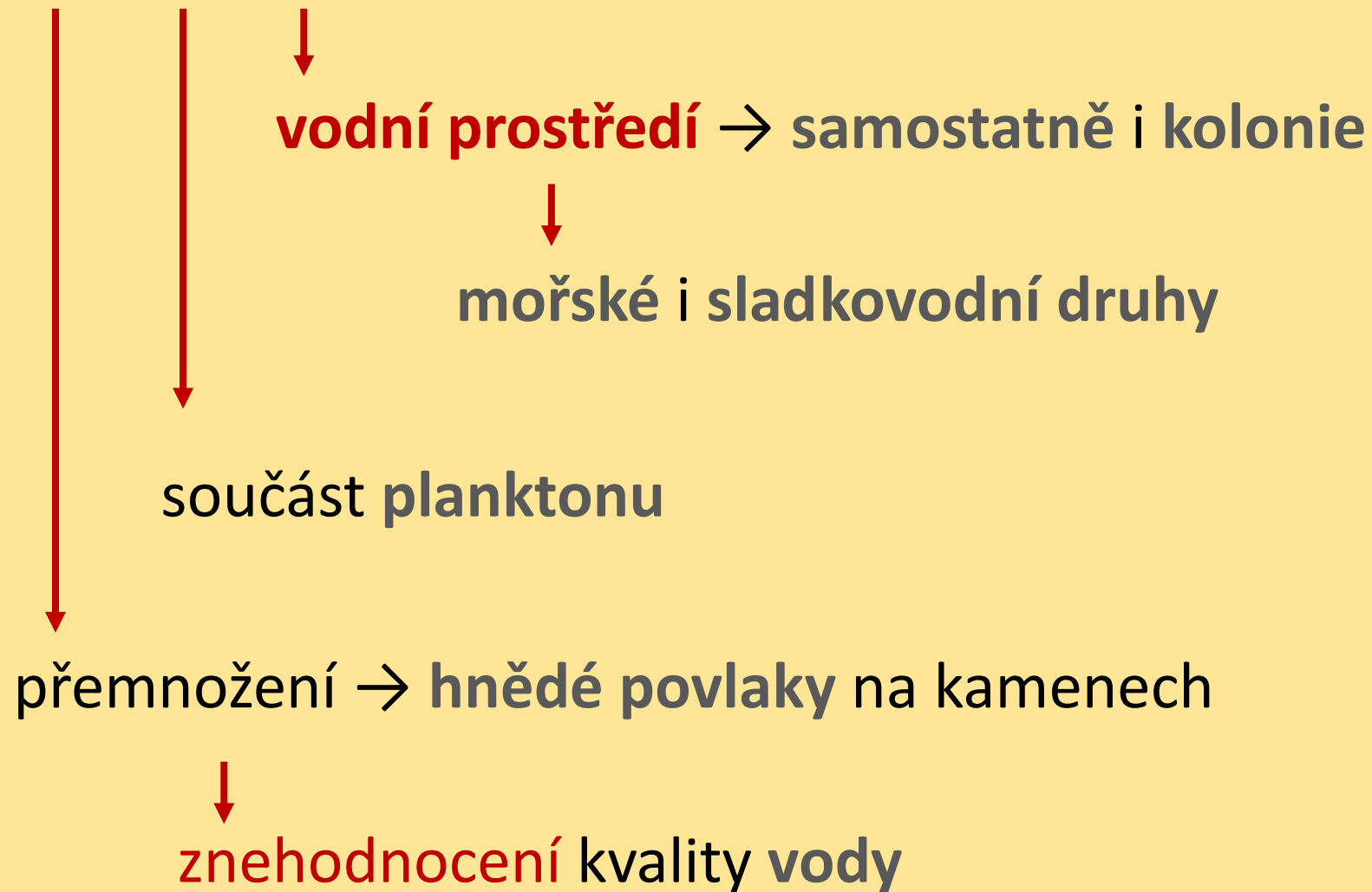


Synura uvella



Třída: **Rozsivky** (*Bacillariophyceae*)

ROZSIVKY





tělo → **stélka**



kulovitá → *nejčastěji*



kryta



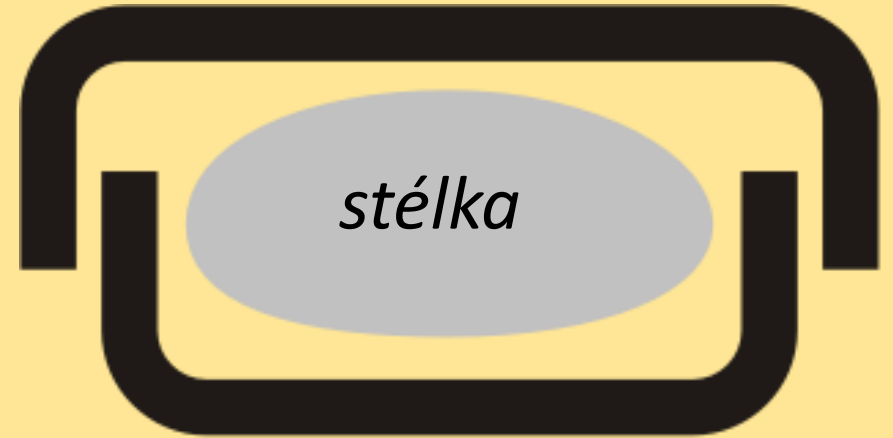
křemičitou schránkou → **2** misky (*části*)



neroste během života



miska

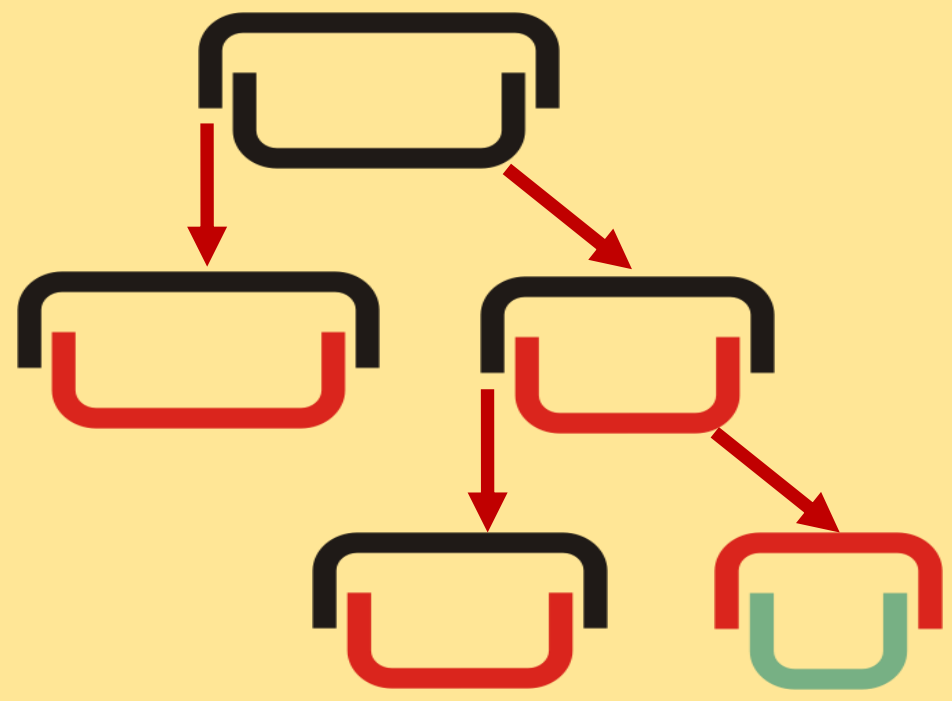


miska

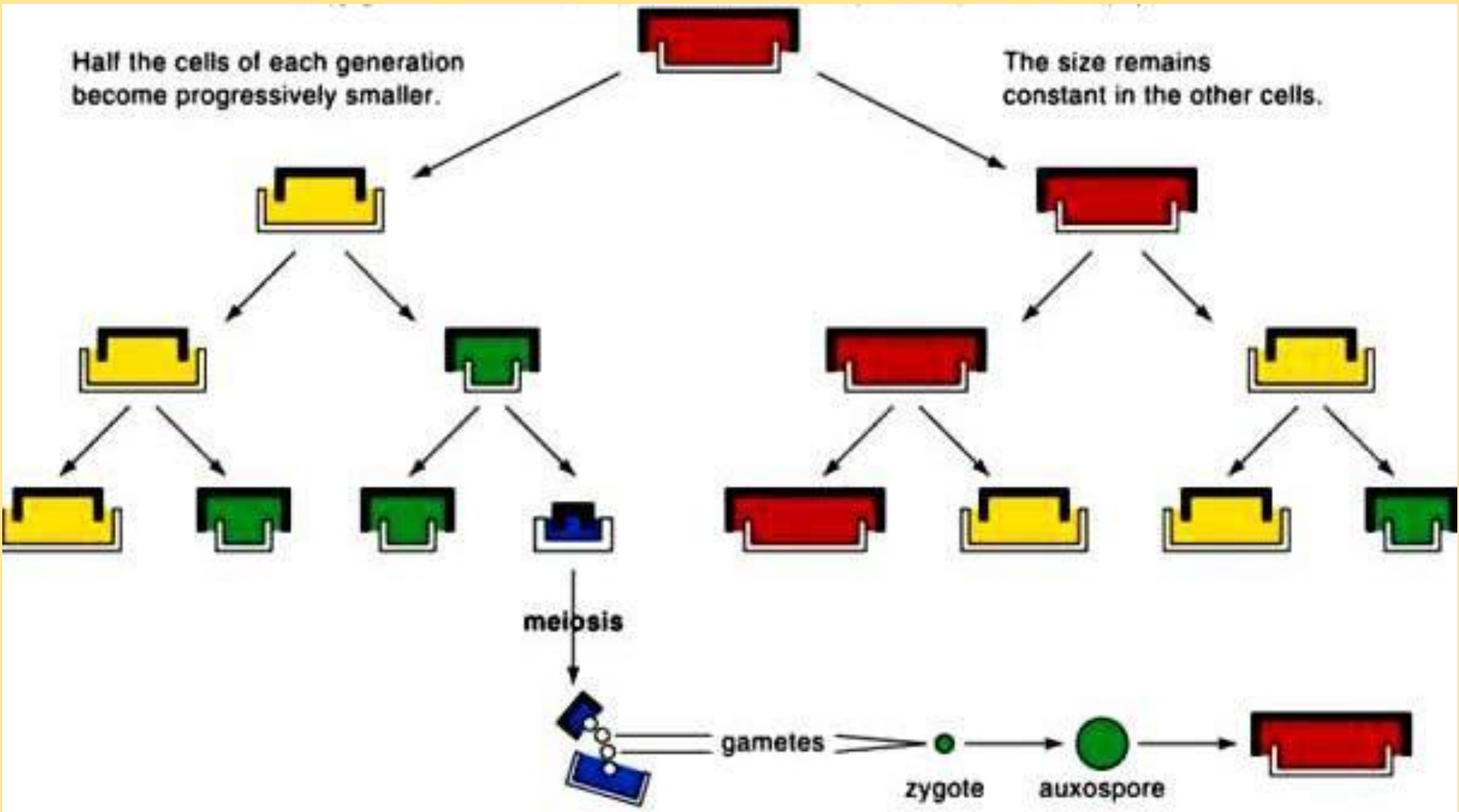
↓
rozmnožování

↓
nepohlavní

↓
pohlavní



ROZMNOŽOVÁNÍ



Nepohlavní rozmnožování → *častější*



dělením buněk (mitóza)



průběh



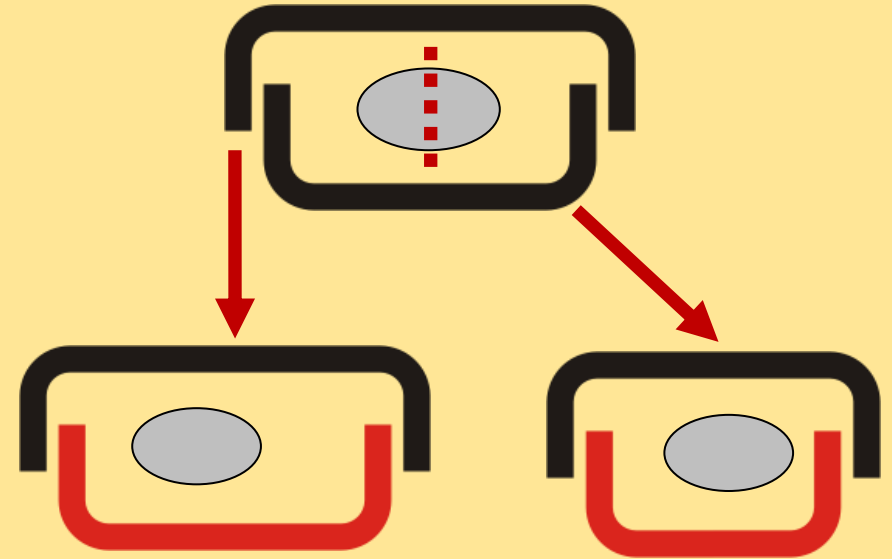
mateřská buňka → rozdělení **jádra** a **protoplastu**

→ **oddělení misek**

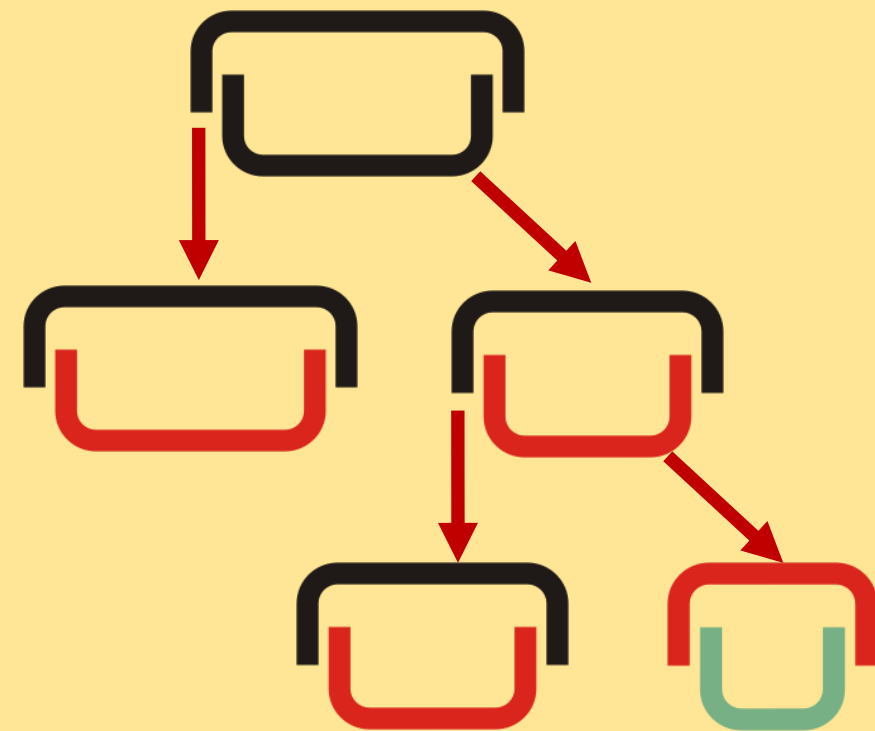


dceřiné buňky → ponechání 1 **mateřské misky**

→ doplnění chybějící misky **(menší)**



výsledek ???





nově vzniklé rozsivky

část → pořad stejně velké



část → zmenšování



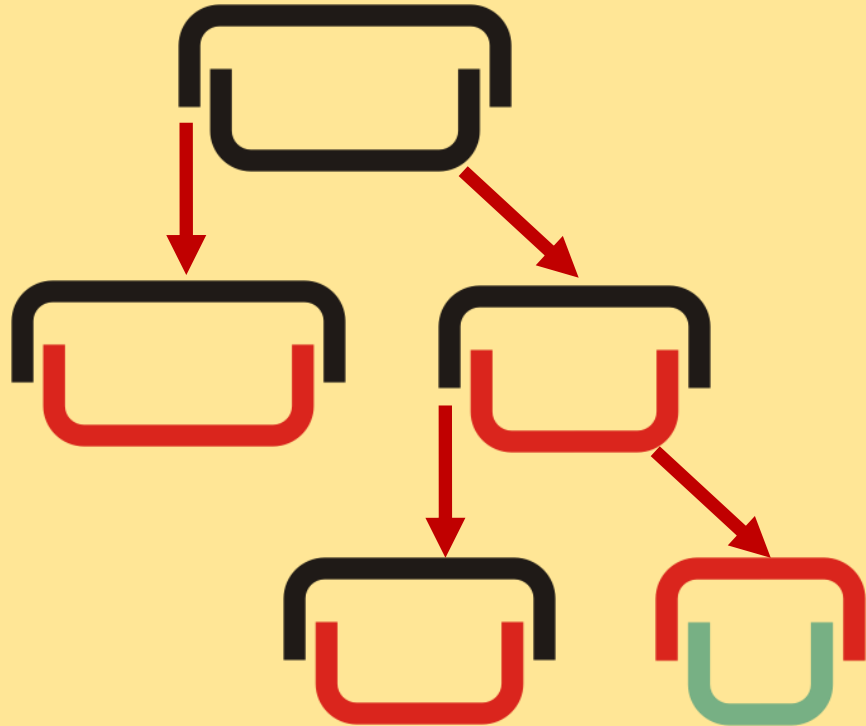
pouze do určité velikosti misky



nástup



pohlavního rozmnožování



Pohlavní rozmnožování



meióza



gamety



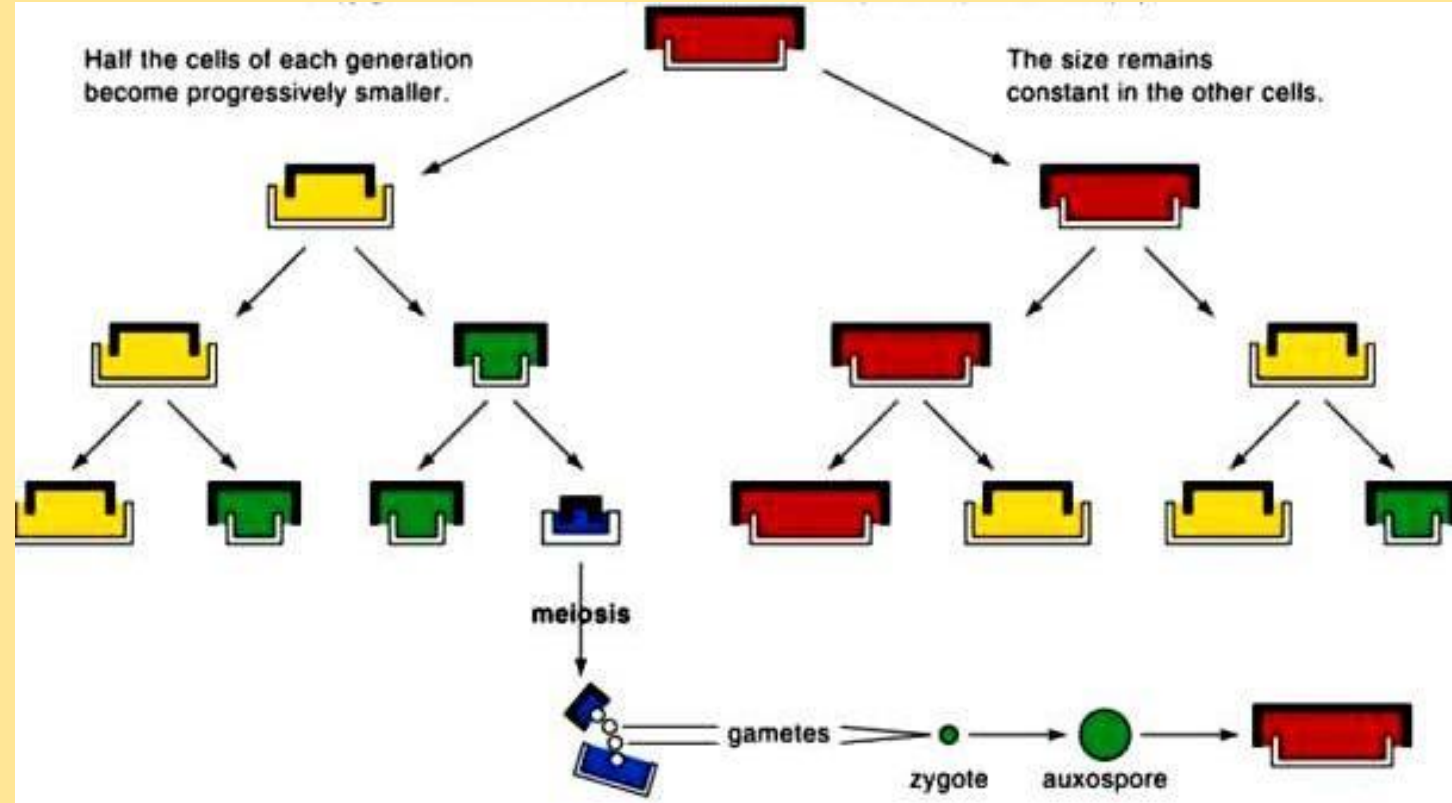
splynutí



zygota



nová rozsivka → **původní** velikost schránky





→ rozsivky význam:

→ **DIATOMIT** (*rozsivková zemina, křemelina*)



usazená hornina



výroba: → *skla*

→ *filtrů*

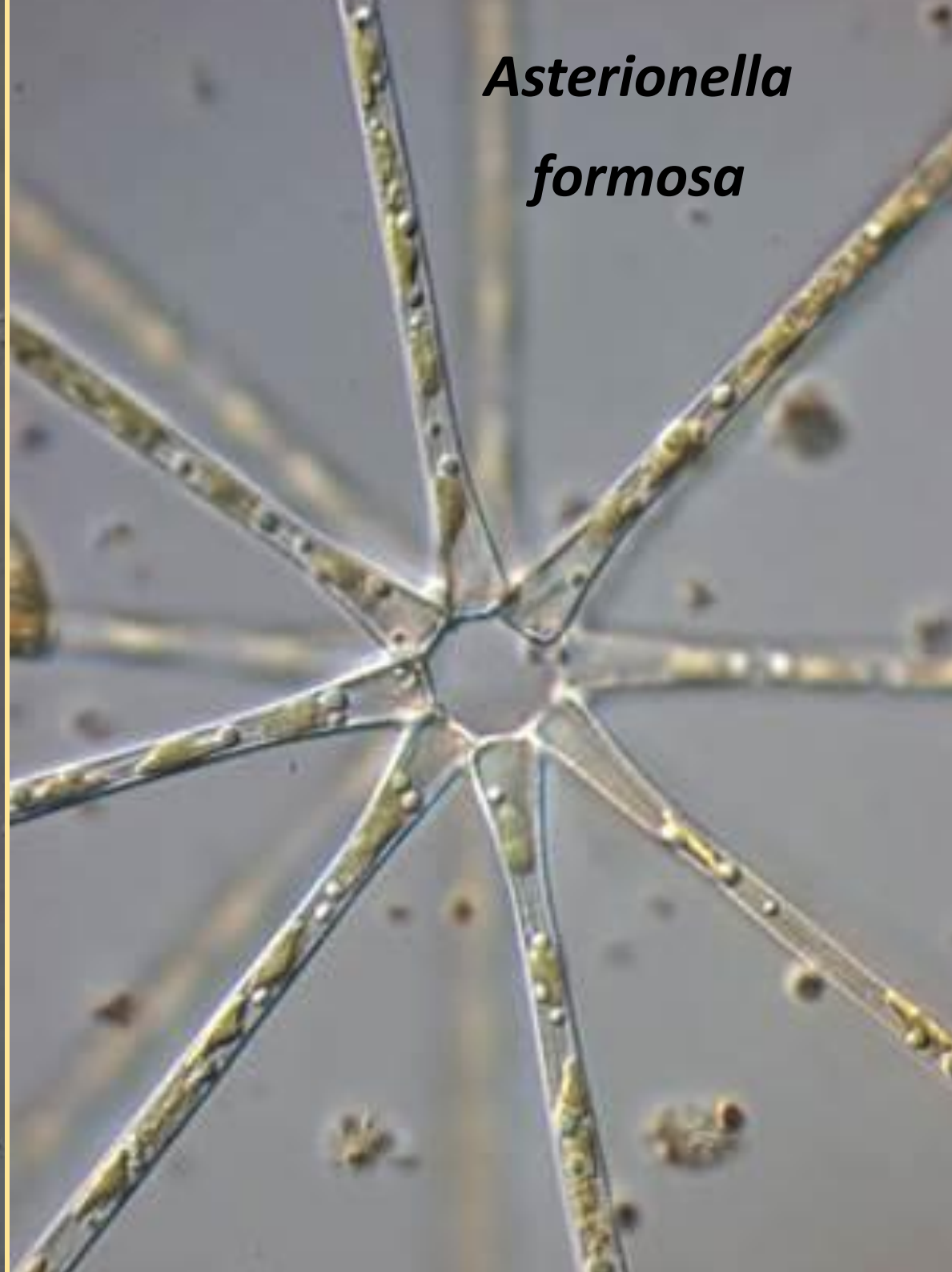
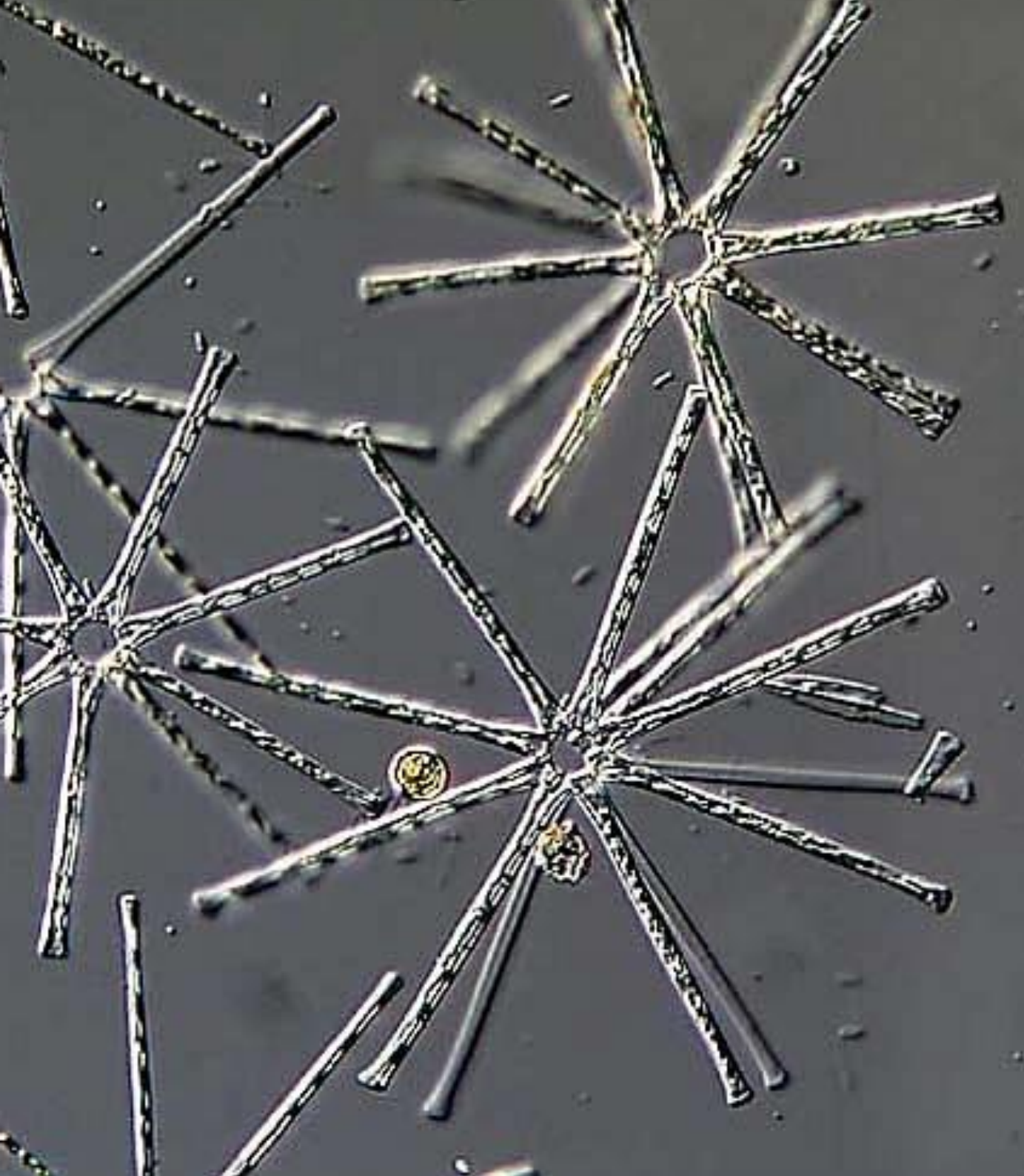
→ *izolačních hmot*

→ *dynamitu*

→ tvorba **kyslíku**

Zástupci: *Diatoma elongatum*





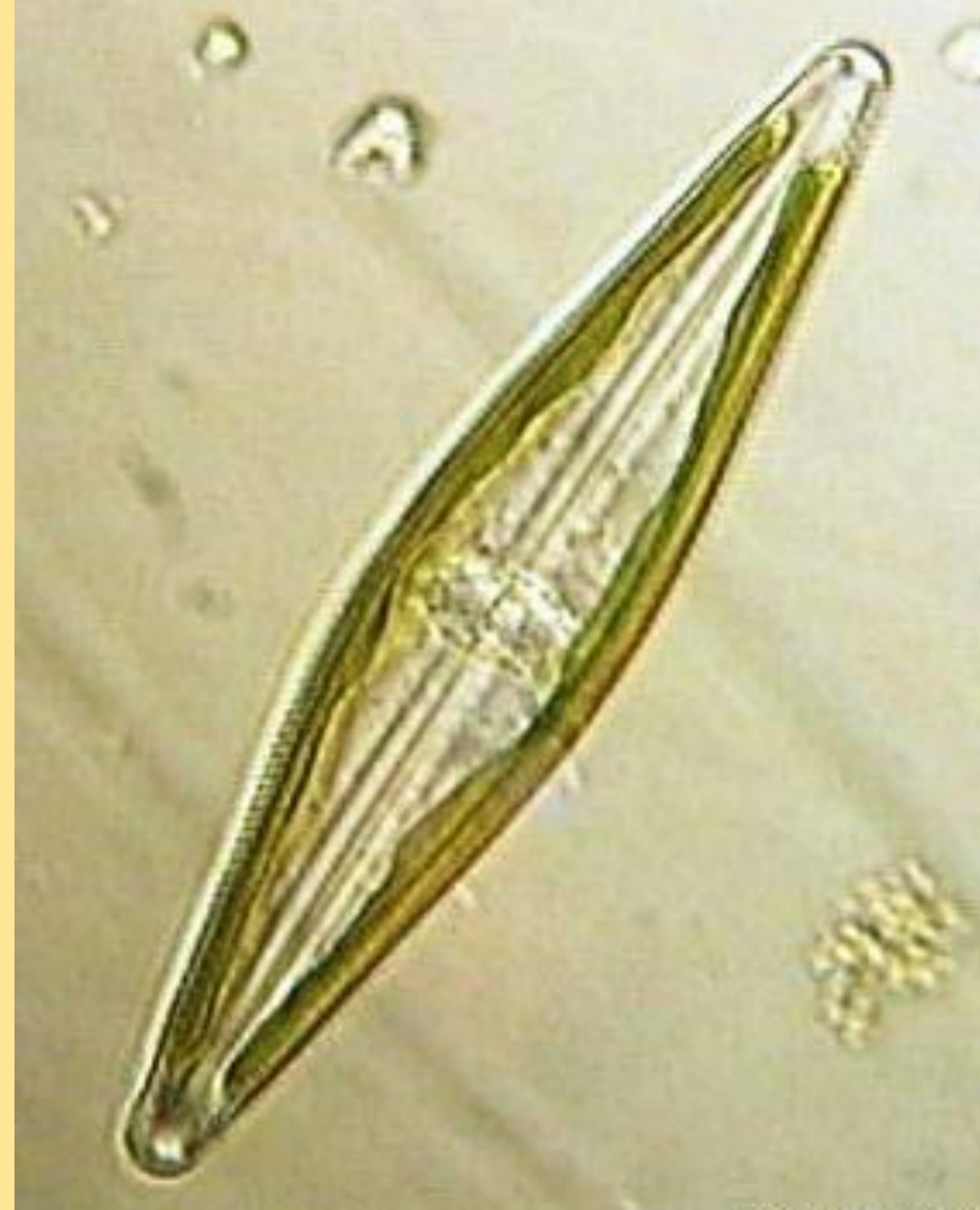
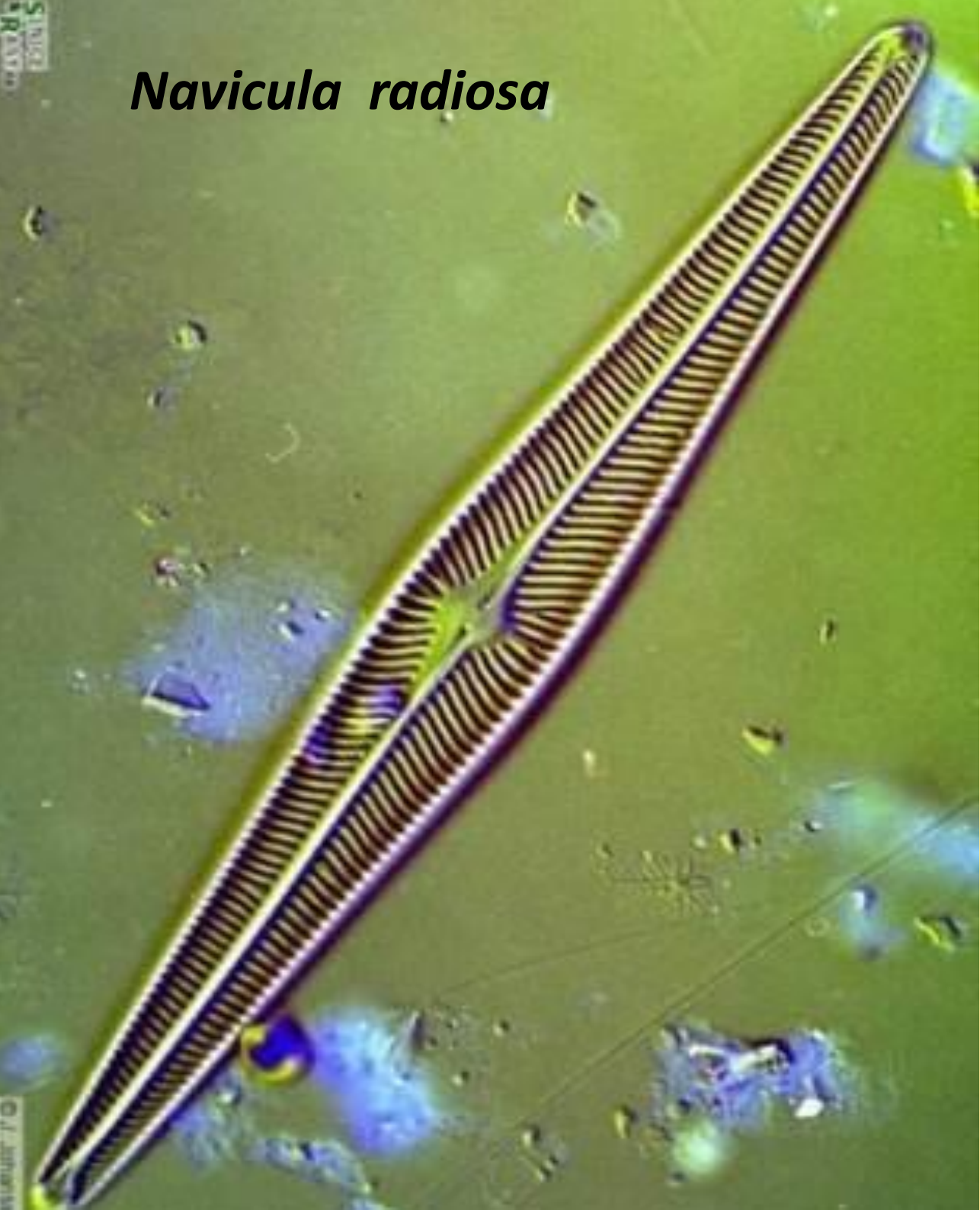
*Asterionella
formosa*

Tabellaria flocculosa



20µm

Navicula radiosa



*Meridion
circulare*





*Fragilaria
crotonensis*



Třída: **Hnědé řasy** (*chaluhy*)
(*Phaeophyceae*)

HNĚDÉ ŘASY



tělo



výskyt → moře



nejpokročilejší chromofyta





stélka → vláknitá nebo pletivná



přirůstá k podkladu

velké rozměry



Macrocystis pyrifera → až 60 m







→ chaluhy význam:

→ potrava → vysoký obsah jodu

→ krmivo → *Island, Skandinávie*

→ palivo, hnojivo, výroba sody

→ lékařství → *léky proti rakovině*

→ tvorba kyslíku

Zástupci:

chaluha bublinatá

(Fucus vesiculosus)



Laminaria





Laminaria

Sargassum



Sargassum



Macrocystis pyrifera

An underwater photograph showing a dense forest of kelp. The kelp blades are a vibrant yellowish-green, while the stipes are dark brown. The water is clear and blue, with light filtering through from above, creating a bright, sunlit atmosphere. The kelp is arranged in vertical columns, creating a sense of depth and texture.



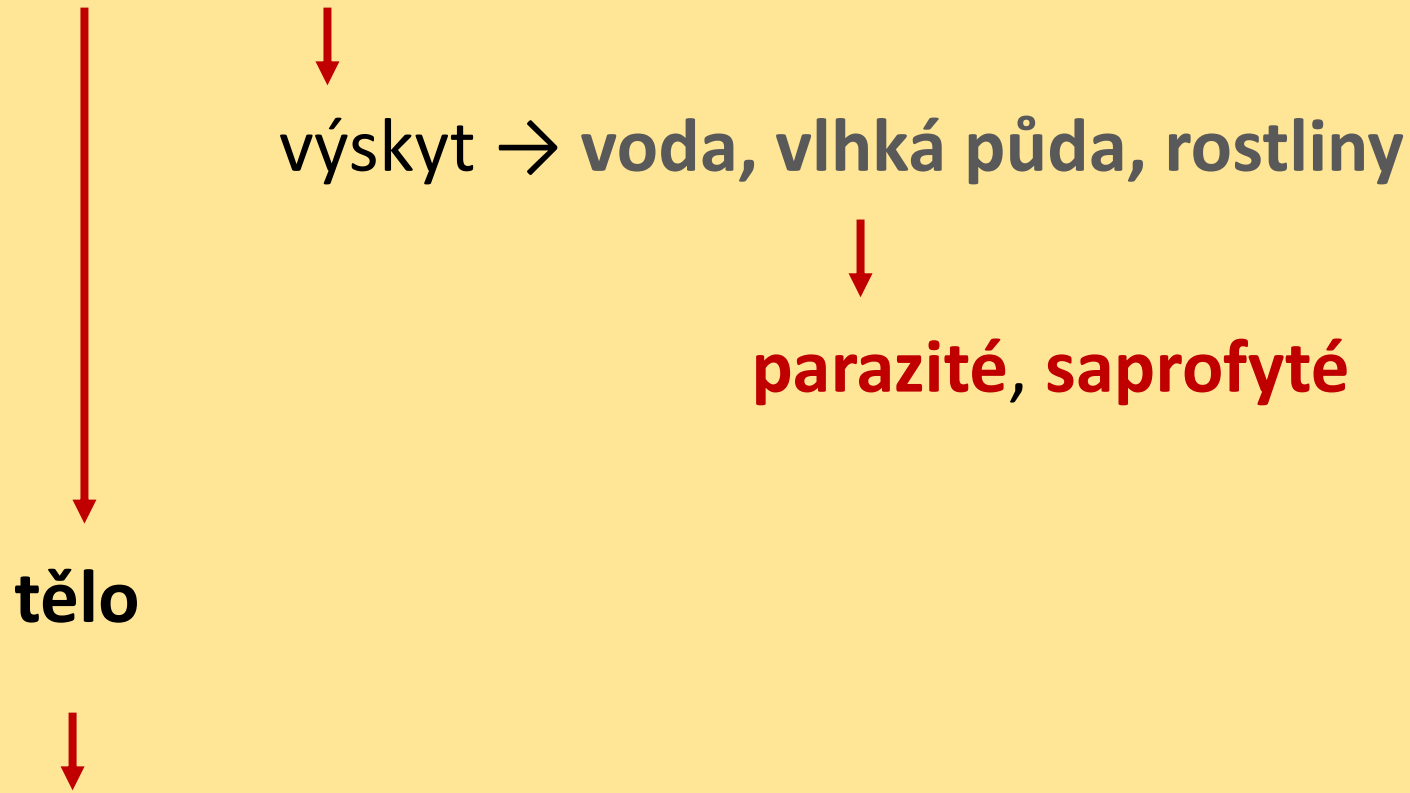
Macrocystis pyrifera

Macrocystis pyrifera



Kmen (oddělení): **Oomycety (řasovky)**
(*Oomycota*)

OOMYCETY



↓
stélka → trubicovité podhoubí bez přehrádek

↓
buňky

↓
buněčná stěna

↓
CELULÓZA a GLUKAN





Zástupci: *vřetenatka révová*



plíseň bramborová





plíseň bramborová → rajčata